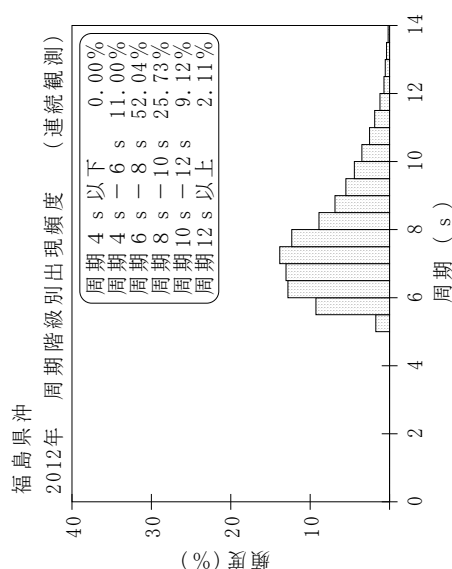
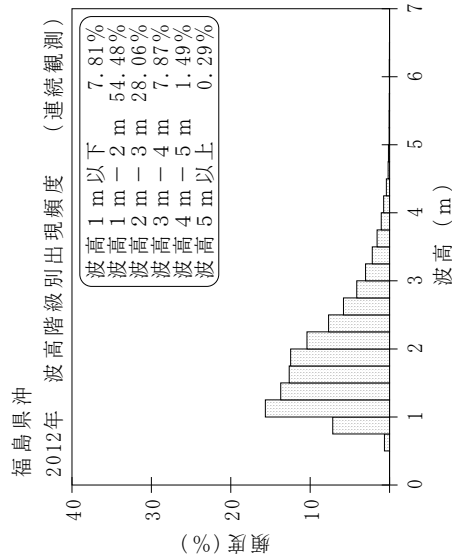
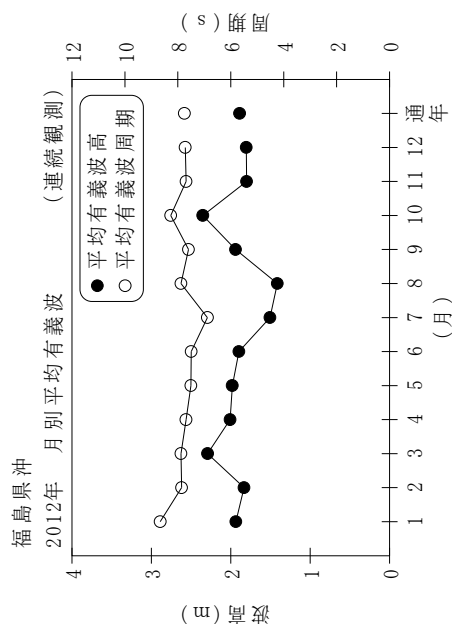


付表-B.1.70 福島県沖 月別平均および最大有義波 (連続観測)

福島県沖 2012年

(連続観測)

項目	月												年間	
	1	2	3	4	5	6	7	8	9	10	11	12		
最大有義波	H1/3 (m)	4.11	4.60	4.94	7.26	6.97	5.69	3.14	2.64	4.43	5.29	4.52	4.88	7.26
	T1/3 (s)	14.0	10.5	10.2	10.5	10.7	9.5	6.4	8.9	8.9	8.3	8.6	9.4	10.5
対応最高波	起時 (日-時:分)	30-13:20	26-10:20	6- 0:40	3-21:40	3-12: 0	20- 5:20	12-15:40	1-14:40	24-11:20	1- 2:20	26-19: 0	31- 3:40	4/ 3 21:40
	HMAX (m)	5.84	6.82	7.53	11.59	12.03	8.22	4.81	5.16	6.29	7.53	6.51	7.75	11.59
平均有義波	TMAX (s)	11.8	11.0	9.9	10.5	10.4	10.1	6.5	8.4	8.3	9.0	10.6	11.0	10.5
	H1/3 平均値 (m)	1.94	1.83	2.29	2.01	1.98	1.90	1.51	1.41	1.94	2.35	1.80	1.80	1.89
標準偏差	標準偏差 (m)	0.74	0.79	0.85	0.78	1.00	0.84	0.45	0.39	0.87	0.73	0.71	0.66	0.79
	T1/3 平均値 (s)	8.7	7.9	7.9	7.7	7.5	7.5	6.9	7.9	7.6	8.3	7.7	7.7	7.8
測 得 率 (%)		96.01	99.90	99.28	98.33	99.37	100.00	99.78	99.96	99.26	80.02	99.95	99.87	97.61



付図-B.1.70 福島県沖 波候特性図 (連続観測)