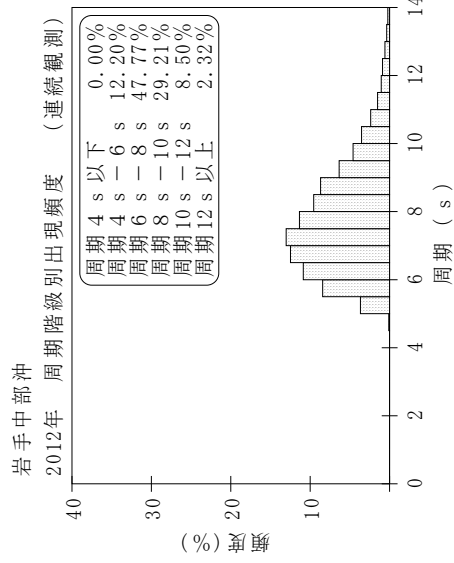
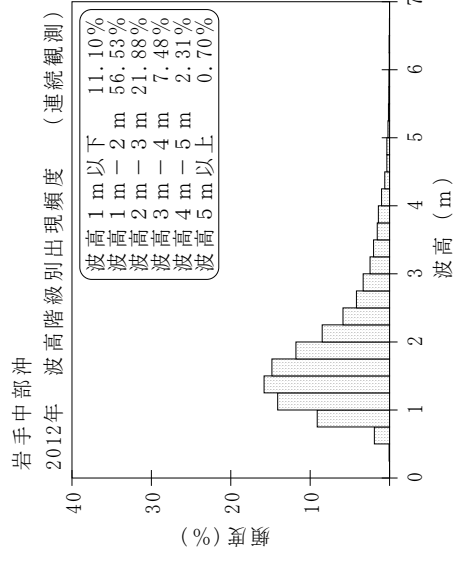
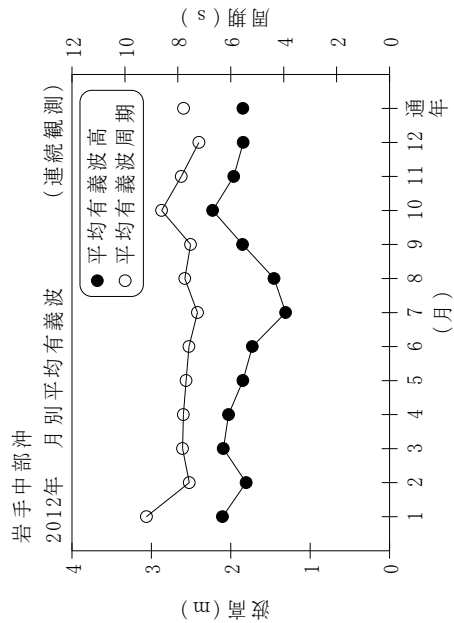


付表一B.1.66 岩手中部沖 月別平均および最大有義波 (連続観測)

岩手中部沖 2012年

(連続観測)

| 項目 | 月 | | | | | | | | | | | | 年間 | |
|---------|--------------|----------|----------|--------|-------|--------|----------|---------|--------|---------|---------|--------|-------|------------|
| | 1 | 2 | 3 | 4 | 5 | 6 | 7 | 8 | 9 | 10 | 11 | 12 | | |
| 最大有義波 | H1/3 (m) | 5.24 | 4.70 | 5.59 | 6.81 | 6.45 | 6.35 | 3.34 | 2.43 | 5.51 | 5.11 | 4.29 | 5.21 | 6.81 |
| | T1/3 (s) | 15.7 | 10.9 | 10.0 | 11.6 | 10.9 | 9.8 | 6.9 | 9.1 | 9.5 | 10.7 | 9.1 | 7.8 | 11.6 |
| 対応最高波 | 起時 (日-時:分) | 29-13:40 | 24-16:20 | 6-8:20 | 4-5:0 | 4-5:20 | 20-10:40 | 12-16:0 | 1-17:0 | 24-9:20 | 1-10:40 | 10-8:0 | 4-9:0 | 4/4 5:0 |
| | HMAX (m) | 7.81 | 7.66 | 7.77 | 10.21 | 11.88 | 11.49 | 5.21 | 3.68 | 8.10 | 6.87 | 5.96 | 8.64 | 10.21 |
| 平均有義波 | TMAX (s) | 16.2 | 12.3 | 10.6 | 11.0 | 12.0 | 10.7 | 6.5 | 9.1 | 8.7 | 10.6 | 11.8 | 7.6 | 11.0 |
| | H1/3 平均値 (m) | 2.10 | 1.81 | 2.09 | 2.03 | 1.85 | 1.73 | 1.31 | 1.46 | 1.85 | 2.23 | 1.96 | 1.84 | 1.85 |
| 標準偏差 | 標準偏差 (m) | 0.90 | 0.94 | 0.93 | 0.88 | 1.13 | 0.94 | 0.44 | 0.36 | 0.83 | 0.92 | 0.80 | 0.57 | 0.87 |
| | T1/3 平均値 (s) | 9.2 | 7.6 | 7.8 | 7.8 | 7.7 | 7.6 | 7.3 | 7.7 | 7.5 | 8.6 | 7.9 | 7.2 | 7.8 |
| 測得率 (%) | 標準偏差 (s) | 2.51 | 1.91 | 1.62 | 1.70 | 1.22 | 1.34 | 0.89 | 1.68 | 1.35 | 1.76 | 1.81 | 1.33 | 1.68 |
| | 標準偏差 (%) | 64.29 | 99.81 | 98.88 | 97.68 | 98.52 | 99.26 | 98.03 | 99.78 | 99.77 | 100.00 | 99.95 | 99.87 | 96.27 |



付図一B.1.66 岩手中部沖 波候特性図 (連続観測)