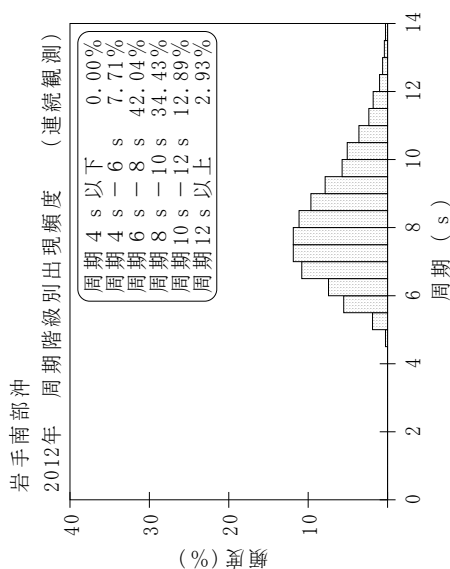
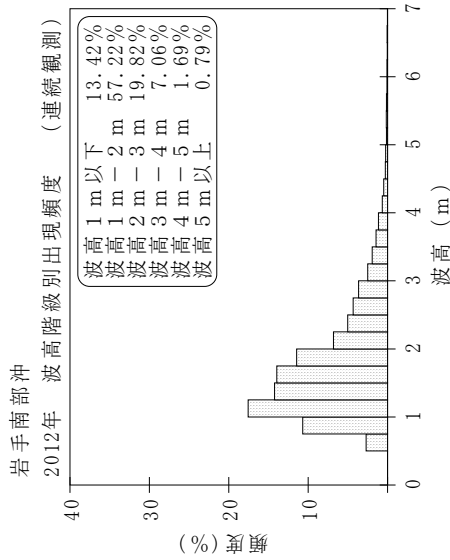
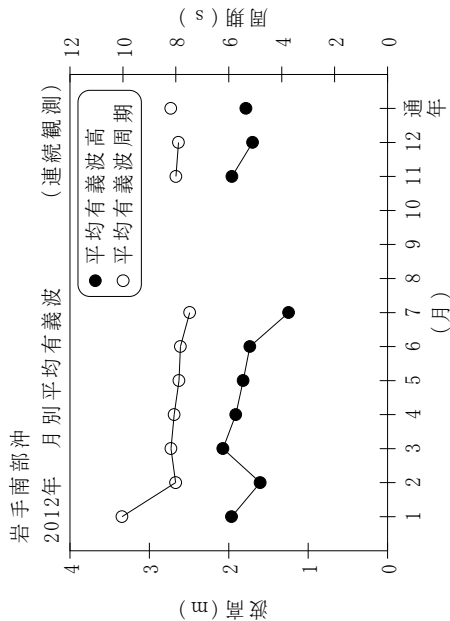


付表-B.1.67 岩手南部沖 月別平均および最大有義波 (連続観測)

岩手南部沖 2012年

(連続観測)

項目	月		1	2	3	4	5	6	7	8	9	10	11	12	年間
	最大有義波	有義波	H1/3 (m)	5.03	5.10	5.29	7.54	6.56	6.25	3.31	2.30		4.22	4.09	4.42
		T1/3 (s)	12.6	10.3	9.8	11.8	10.6	11.2	6.9	9.5		8.5	8.4	7.5	11.8
対応最高波	起時 (日-時:分)		23- 3:40	26- 4:40	6- 3:20	4- 1:40	4- 1:20	20-13: 0	12-12:20	5-16:40	-	23-12:20	10- 9:20	4- 8:20	4/4 1:40
	HMAX (m)		7.01	7.40	8.56	10.72	12.44	8.99	5.82	3.70		6.87	5.96	6.86	10.72
平均有義波	TMAX (s)		13.0	11.6	9.8	11.3	9.3	11.9	6.5	9.8		7.5	9.6	7.3	11.3
	H1/3 (m)		1.97	1.60	2.07	1.91	1.82	1.73	1.25	1.76		1.88	1.96	1.70	1.78
標準偏差	標準偏差 (m)		0.86	0.93	0.95	0.95	1.15	0.94	0.39	0.21		0.85	0.77	0.56	0.87
	標準偏差 (s)		10.0	8.0	8.2	8.1	7.9	7.8	7.5	8.8		8.3	8.0	7.9	8.2
測得率 (%)			2.39	1.91	1.60	1.47	1.25	1.29	0.94	0.77		1.60	1.77	1.66	1.75
測得率 (%)			99.91	99.47	99.60	99.12	97.00	98.33	99.15	37.19	0.00	49.78	96.39	98.52	81.19



付図-B.1.67 岩手南部沖 波候特性図 (連続観測)