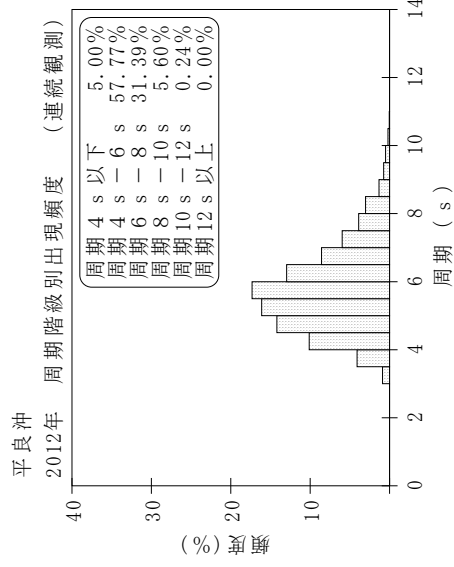
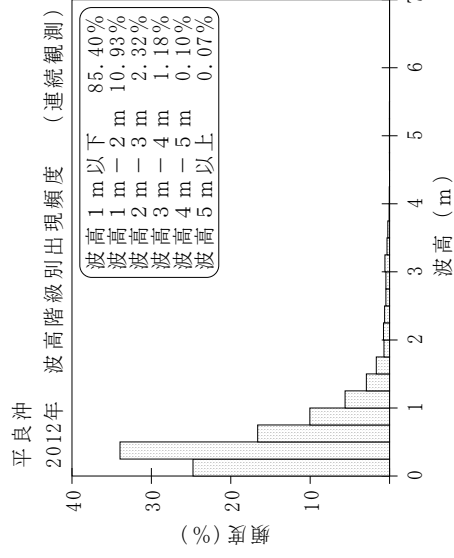
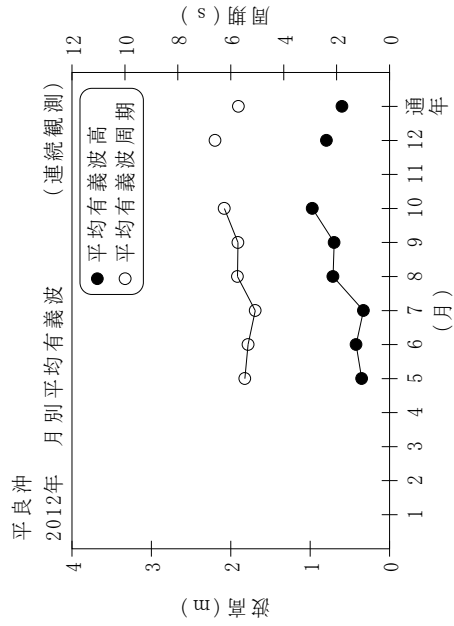


付表-B.1.59 平良沖 月別平均および最大有義波 (連続観測)

平良沖 2012年 (連続観測)

項目	月												年間
	1	2	3	4	5	6	7	8	9	10	11	12	
最大有義波	H1/3 (m)				1.28	1.18	0.77	4.06	5.71	3.79	1.66	1.92	5.71
	T1/3 (s)				7.0	5.2	7.2	9.3	8.6	9.5	7.8	7.0	8.6
対応最高波	起時 (日-時:分)	-	-	-	10-9:20	5-18:40	14-4:20	6-19:20	29-3:40	18-3:0	17-21:20	2-22:40	9/29 3:40
	HMAX (m)				2.42	2.29	1.15	6.57	-	6.20	2.46	2.87	-
平均有義波	標準偏差				7.0	5.4	7.0	9.3	-	9.9	7.5	6.4	-
	T1/3 (s)				0.35	0.42	0.33	0.71	0.70	0.97	0.58	0.79	0.60
標準偏差	標準偏差				0.19	0.19	0.14	0.76	0.86	0.59	0.40	0.38	0.58
	標準偏差				5.5	5.3	5.1	5.7	5.7	6.2	6.3	6.6	5.7
測得率 (%)				0.00	78.40	100.00	85.31	100.00	100.00	70.74	16.02	63.80	51.44



付図-B.1.59 平良沖 波候特性図 (連続観測)