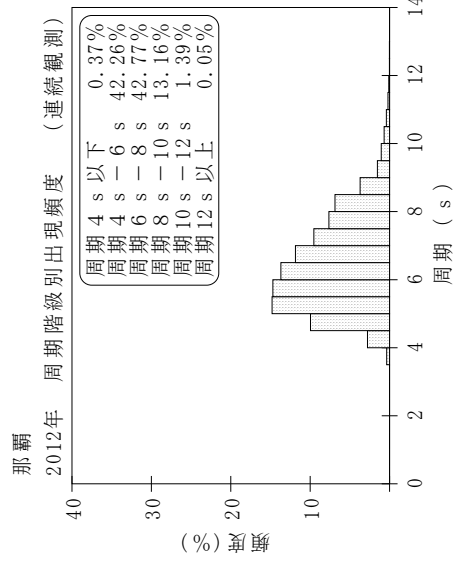
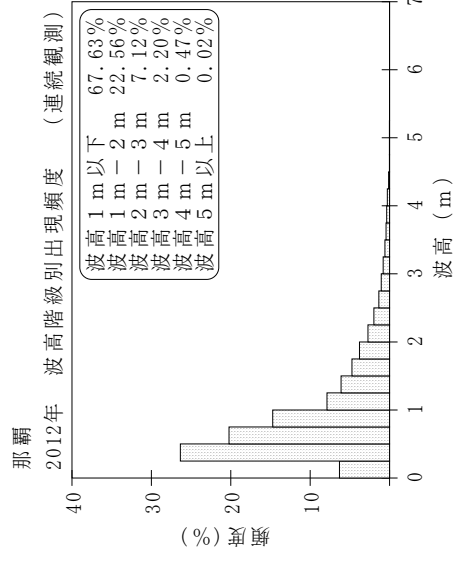
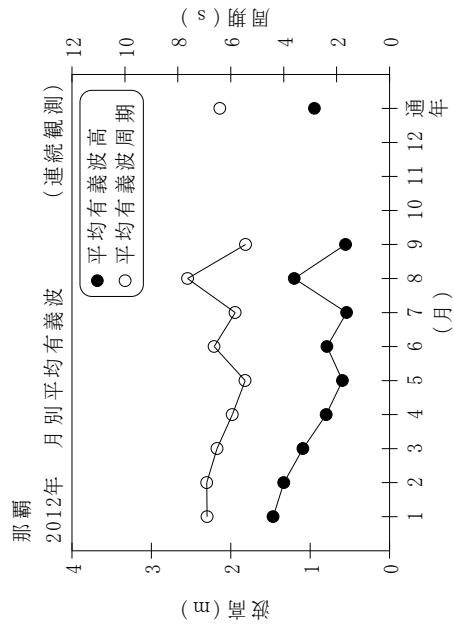


付表-B.1.26 那覇 月別平均および最大有義波 (連続観測)

那覇		2012年												(連続観測)
項目	有義波	月												年間
		1	2	3	4	5	6	7	8	9	10	11	12	
最大有義波	H1/3 (m)	3.76	3.99	3.69	4.22	1.86	2.44	1.49	5.07	5.73				5.73
	T1/3 (s)	8.5	10.1	7.8	8.6	6.4	8.0	6.5	9.9	11.4				11.4
対応最高波	起時 (日-時:分)	22-19: 0	8-11: 0	24- 6:40	3-17:40	3- 8:40	21-16: 0	18- 9:20	27-19:40	17- 0:20	-	-	-	9/17 0:20
	HMAX (m)	5.60	6.61	5.29	6.39	3.56	3.63	2.42	6.85	8.21				8.21
平均有義波	TMAX (s)	10.3	10.9	7.0	8.7	7.0	8.4	5.8	9.4	11.7				11.7
	H1/3 平均値 (m)	1.47	1.33	1.09	0.80	0.59	0.79	0.54	1.20	0.55				0.95
標準偏差	H1/3 標準偏差 (m)	0.71	0.84	0.73	0.64	0.30	0.37	0.26	1.00	0.89				0.75
	T1/3 平均値 (s)	6.9	6.9	6.5	5.9	5.5	6.6	5.8	7.6	5.4				6.4
測得率 (%)	T1/3 標準偏差 (s)	1.07	1.29	1.12	1.21	0.83	1.21	0.97	1.48	1.25				1.36
	測得率 (%)	99.37	99.95	86.74	99.82	100.00	100.00	100.00	100.00	53.43	0.00	0.00	0.00	69.85



付図-B.1.26 那覇 波候特性図 (連続観測)