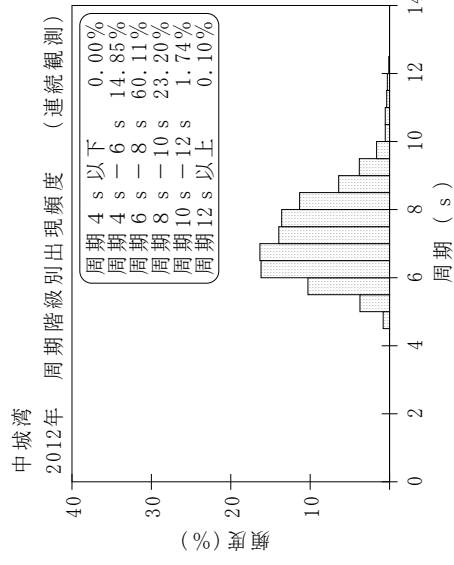
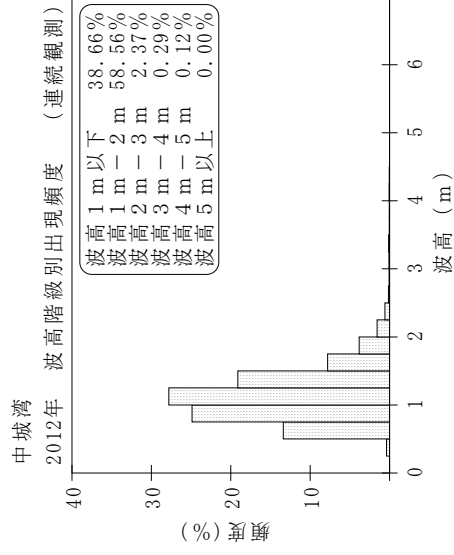
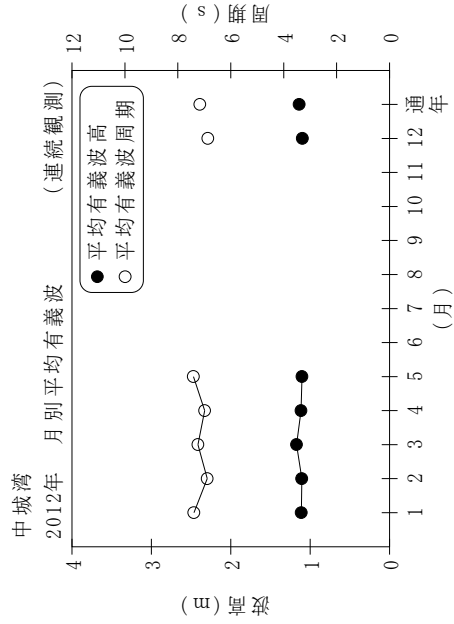


付表-B.1.58 中城湾 月別平均および最大有義波 (連続観測)

中城湾		2012年												
項目	有義波	月												
		1	2	3	4	5	6	7	8	9	10	11	12	年間
最大有義波	H1/3 (m)	2.14	2.18	2.14	2.38	2.64	4.57						2.43	4.57
	T1/3 (s)	7.8	8.3	6.4	7.2	8.6	8.4						7.0	8.4
対応最高波	起時 (日-時:分)	30-6:40	23-17:40	16-11:0	21-2:20	30-11:0	5-2:40	-	-	-	-	-	28-8:20	6/5 2:40
	HMAX (m)	3.60	3.01	3.78	3.42	3.83	6.68						3.97	6.68
平均有義波	TMAX (s)	6.9	7.7	6.9	6.4	9.1	7.8						6.3	7.8
	H1/3 (m)	1.11	1.11	1.17	1.12	1.10	1.50						1.10	1.14
標準偏差	標準偏差 (m)	0.34	0.26	0.29	0.35	0.51	0.78						0.28	0.40
	T1/3 (s)	7.4	6.9	7.2	7.0	7.4	7.7						6.9	7.2
測得率 (%)	標準偏差 (s)	1.50	1.04	1.12	1.02	1.33	0.87						0.93	1.19
	測得率 (%)	99.01	99.95	100.00	100.00	100.00	34.12	0.00	0.00	0.00	0.00	0.00	88.26	51.72

(連続観測)



付図-B.1.58 中城湾 波候特性図 (連続観測)