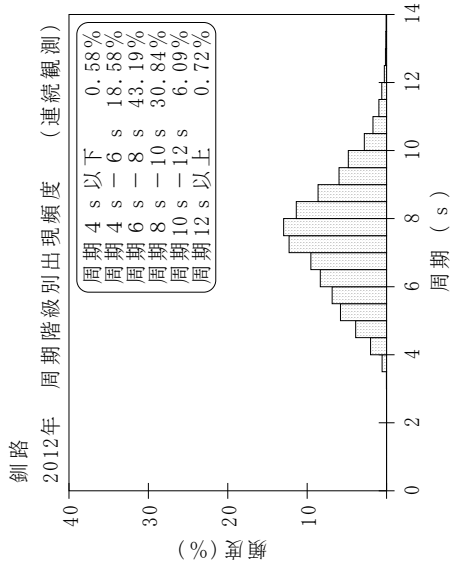
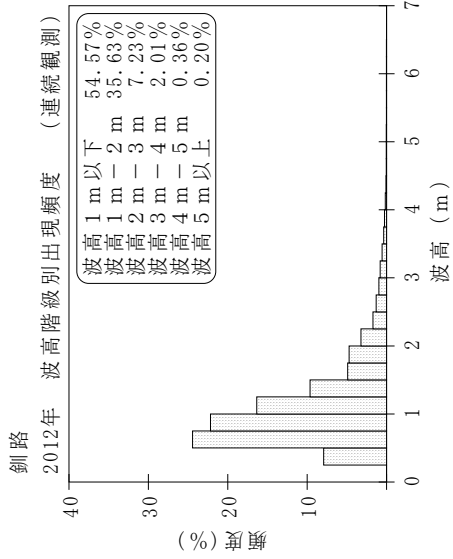
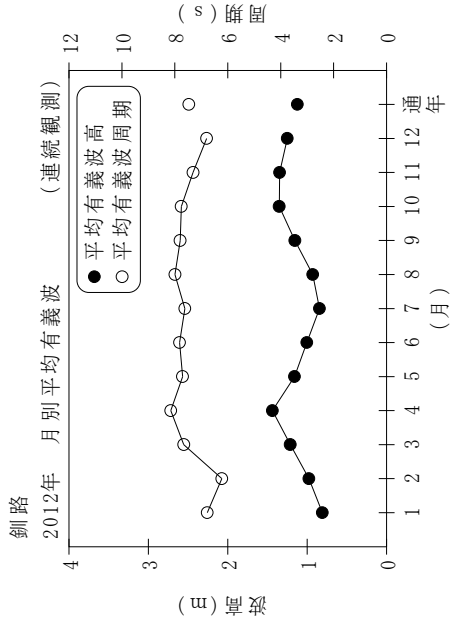


付表－B.1.28 釧路 月別平均および最大有義波（連続観測）

2012年												(連続観測)			
項目	月		1	2	3	4	5	6	7	8	9	10	11	12	年間
	最大有義波	H1/3 (m)	3.57	3.08	4.48	7.16	4.25	4.08	3.05	1.93	2.81	3.63	4.83	5.21	7.16
T1/3 (s)		9.9	6.7	10.8	13.4	10.1	14.1	8.5	6.5	9.5	8.3	11.3	9.2	13.4	
起時 (日-時:分)		23-18:40	21- 5: 0	6-18:20	4-13:20	4-17:40	7-23:40	13- 3: 0	14- 0: 0	24-20:20	29-16:40	27-11: 0	4-19: 0	4/ 4 13:20	
対応最高波	HMAX (m)	5.12	5.45	6.25	11.50	6.04	5.75	4.46	2.90	4.66	5.72	8.61	8.54	11.50	
	TMAX (s)	8.7	6.5	10.3	13.2	8.8	13.2	8.7	6.5	9.3	11.2	12.0	8.9	13.2	
平均有義波	H1/3	平均値	0.81	0.98	1.21	1.44	1.16	1.00	0.85	0.93	1.15	1.35	1.25	1.12	
	(m)	標準偏差	0.52	0.53	0.63	0.93	0.79	0.52	0.31	0.31	0.47	0.68	0.80	0.68	
標準偏差	T1/3	平均値	6.8	6.2	7.7	8.2	7.7	7.8	7.6	8.0	7.8	7.8	7.3	6.8	7.5
	(s)	標準偏差	1.98	1.66	1.74	1.54	1.41	1.48	0.79	1.47	1.26	1.67	1.83	1.71	1.67
測 得	率	(%)	100.00	100.00	100.00	100.00	98.66	100.00	100.00	100.00	100.00	100.00	99.95	99.19	99.81



付図－B.1.28 釧路 波候特性図 (連続観測)