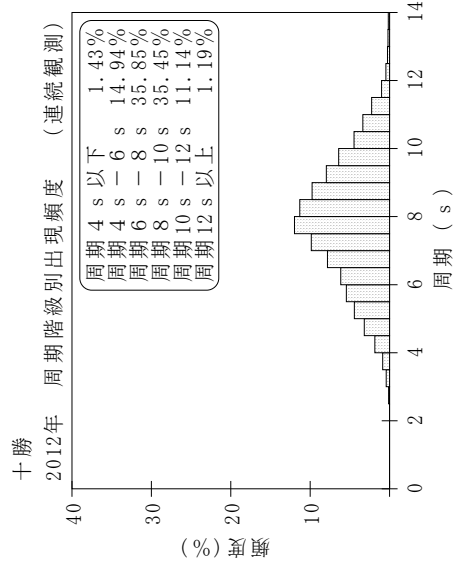
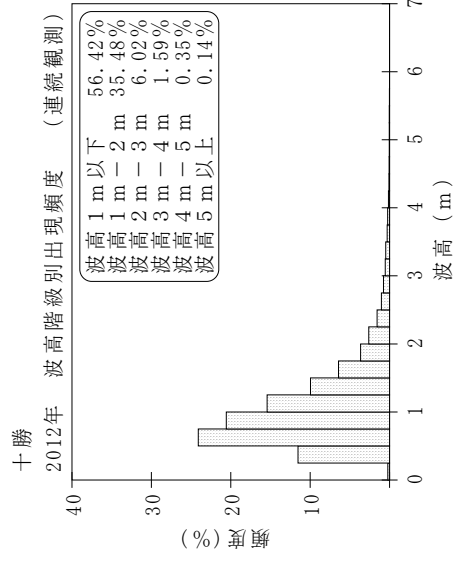
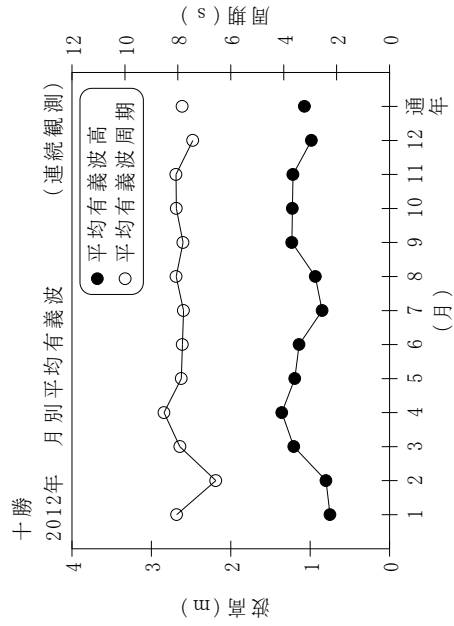


付表-B.1.29 十勝 月別平均および最大有義波 (連続観測)

十勝 2012年 (連続観測)

項目	月												年間
	1	2	3	4	5	6	7	8	9	10	11	12	
最大有義波	H1/3 (m)	3.47	3.26	4.70	6.38	5.69	4.50	1.85	2.24	3.48	3.80	4.44	6.38
	T1/3 (s)	8.8	9.7	11.2	12.6	11.8	13.9	7.9	11.7	10.2	13.4	9.1	12.6
対応最高波	起時 (日-時:分)	23- 5:40	24- 8:20	6-18:20	4-11:40	4-18:40	8- 3: 0	13- 3:20	11- 1:40	24-20:20	5- 8: 0	4-19: 0	4/ 4 11:40
	HMAX (m)	6.36	4.79	7.46	9.74	7.92	6.89	2.99	3.21	5.00	5.17	6.51	9.74
平均有義波	TMAX (s)	7.4	7.9	11.6	12.2	12.5	14.7	8.5	12.1	10.3	12.7	8.2	12.2
	H1/3 平均値 (m)	0.75	0.80	1.21	1.36	1.19	1.14	0.85	0.94	1.23	1.22	0.98	1.07
標準偏差	標準偏差 (m)	0.51	0.55	0.68	0.74	0.83	0.62	0.23	0.33	0.57	0.66	0.75	0.65
	T1/3 平均値 (s)	8.0	6.6	7.9	8.5	7.9	7.8	7.8	8.1	7.8	8.1	7.4	7.8
測得率 (%)	標準偏差 (s)	2.30	2.08	1.93	1.79	1.46	1.57	0.98	1.58	1.47	1.81	2.21	1.84
	測得率 (%)	99.91	100.00	86.43	100.00	100.00	100.00	100.00	100.00	100.00	100.00	99.91	98.83



付図-B.1.29 十勝 波候特性図 (連続観測)