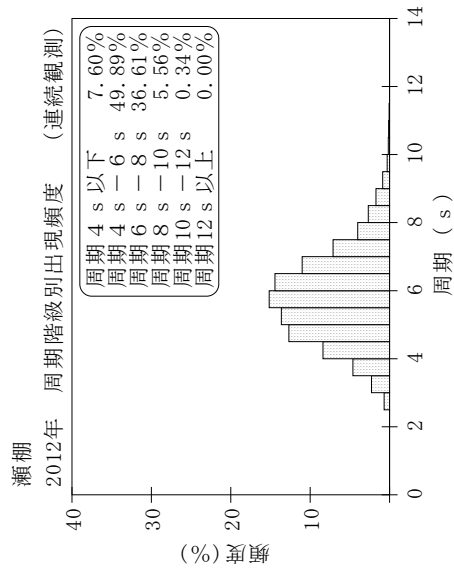
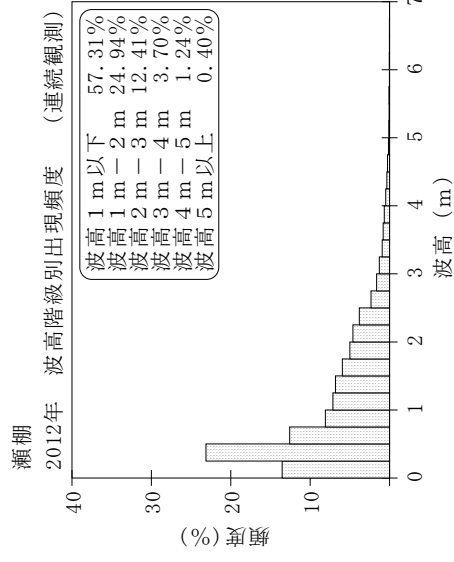
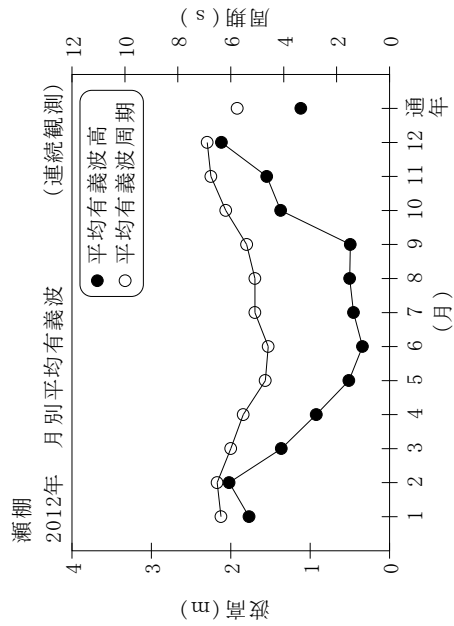


付表-B.1.3 瀬棚 月別平均および最大有義波 (連続観測)

瀬棚 2012年 (連続観測)

項目	月												年間	
	1	2	3	4	5	6	7	8	9	10	11	12		
最大有義波	H1/3 (m)	5.15	5.59	4.78	4.51	1.99	1.10	1.79	2.06	2.00	4.72	7.12	7.68	7.68
	T1/3 (s)	8.9	9.9	9.0	9.7	6.5	4.8	6.6	8.3	8.9	9.1	9.7	10.2	10.2
対応最高波	起時 (日-時:分)	14- 4: 0	15-15: 0	19-19:20	4-14: 0	11-17: 0	13- 5:20	30- 9:20	19- 0: 0	29-10:40	27- 6: 0	6-16:20	12/ 6 16:20	
	HMAX (m)	8.91	9.78	7.86	7.56	2.84	1.69	2.79	3.33	3.15	7.30	11.41	12.93	
平均有義波	TMAX (s)	9.7	9.9	7.9	8.7	5.0	4.3	5.9	8.2	12.0	7.9	8.8	9.7	
	H1/3 (m)	1.77	2.02	1.36	0.92	0.51	0.34	0.45	0.50	0.50	1.37	1.55	2.12	
標準偏差	標準偏差 (m)	0.84	1.00	0.92	0.78	0.37	0.18	0.32	0.36	0.30	0.89	0.89	1.26	
	標準偏差 (s)	6.4	6.5	6.0	5.5	4.7	4.6	5.1	5.1	5.4	6.2	6.8	6.9	
測 得 率 (%)		100.00	100.00	100.00	99.31	100.00	100.00	99.64	95.47	100.00	100.00	95.56	99.24	99.10



付図-B.1.3 瀬棚 波候特性図 (連続観測)