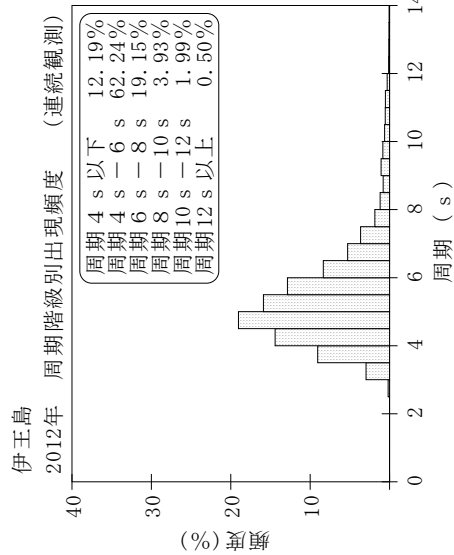
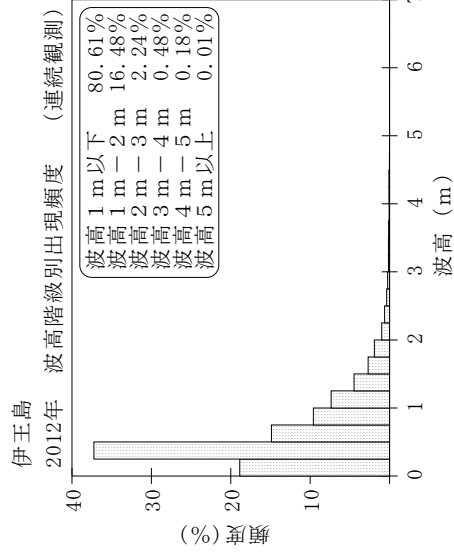
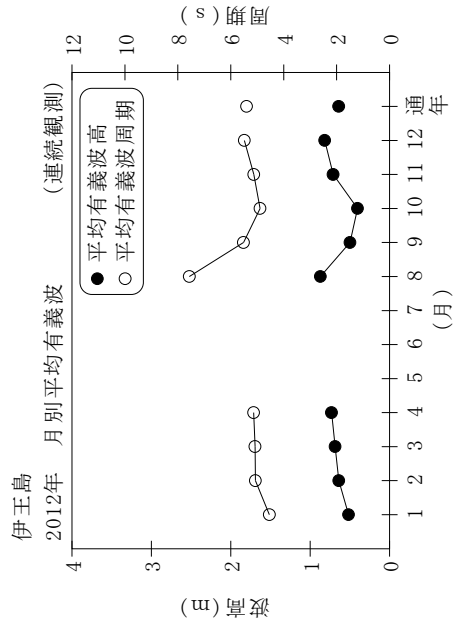


伊王島 月別平均および最大有義波 (連続観測)

項目	2012年												年間													
	1月		2月		3月		4月		5月		6月			7月		8月		9月		10月		11月		12月		
最大有義波	有義波 H1/3 (m)		1.99		2.20		2.73		4.48				0.43		4.19		5.00		1.96		2.67		2.79		5.00	
	有義波 T1/3 (s)		5.4		5.9		6.7		9.0				6.8		11.6		11.5		5.3		9.5		7.0		11.5	
対応最高波	起時 (日-時:分)		1-23:20		2-12:20		24- 3:20		3-15: 0		-		25-19:20		28-10:40		17- 5:40		23- 2: 0		11-21:20		6- 3:20		9/17 5:40	
	最高波 HMAX (m)		3.21		3.31		3.88		8.46				0.77		6.79		7.72		3.64		3.82		4.21		7.72	
	最高波 TMAX (s)		5.5		5.7		8.7		8.2				4.7		11.3		11.1		5.6		11.2		5.6		11.1	
平均有義波	H1/3 平均値 (m)		0.52		0.64		0.69		0.73		0.64		0.28		0.87		0.50		0.40		0.71		0.82		0.64	
	標準偏差 (m)		0.37		0.44		0.55		0.64				0.05		0.69		0.62		0.28		0.56		0.54		0.55	
標準偏差	T1/3 平均値 (s)		4.5		5.1		5.1		5.1		5.1		5.9		7.6		5.5		4.9		5.1		5.5		5.4	
	標準偏差 (s)		0.70		0.91		0.97		1.10		1.10		0.85		1.91		2.42		1.12		0.95		1.00		1.57	
測得率 (%)			100.00		100.00		100.00		70.83		0.00		20.83		100.00		99.86		100.00		100.00		99.82		74.21	

(連続観測)



伊王島 波候特性図 (連続観測)