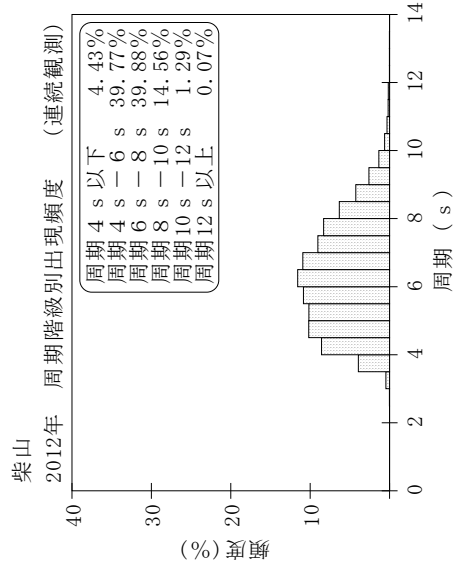
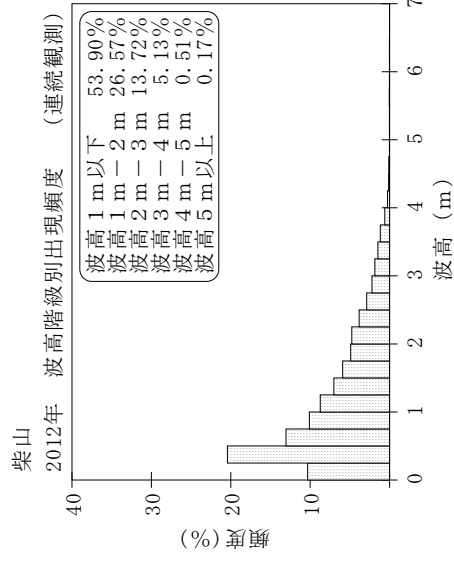
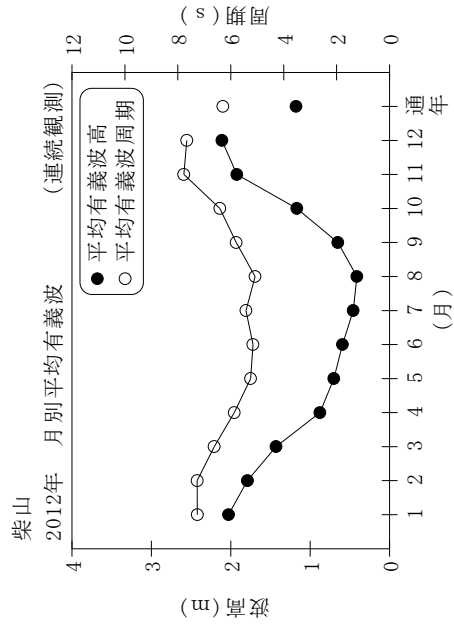


付表-B.1.16 柴山 月別平均および最大有義波 (連続観測)

(連続観測)

柴山 2012年

項目	月												年間
	1	2	3	4	5	6	7	8	9	10	11	12	
最大有義波	H1/3 (m)	4.74	4.53	6.64	7.13	3.69	1.48	1.30	1.87	3.40	4.20	4.58	7.13
	T1/3 (s)	8.2	9.1	11.7	13.3	7.7	7.0	5.4	6.2	8.0	9.8	9.1	13.3
対応最高波	起時 (日-時:分)	11-17: 0	2-15:40	12- 6:20	4- 5:20	4-11:20	22-18:20	14-13:20	25-12: 0	31- 0: 0	27- 3:20	6- 8:20	4/ 4 5:20
	HMAX (m)	8.22	7.58	9.03	12.77	6.80	2.23	2.90	2.88	6.06	7.23	7.06	12.77
平均有義波	TMAX (s)	9.4	10.5	11.8	13.0	7.8	6.5	5.0	6.1	8.5	10.1	6.7	13.0
	H1/3 平均値 (m)	2.03	1.79	1.43	0.88	0.70	0.59	0.46	0.65	1.17	1.92	2.11	1.18
標準偏差	標準偏差 (m)	0.79	0.91	0.91	0.86	0.65	0.31	0.36	0.40	0.64	0.84	1.04	0.94
	T1/3 平均値 (s)	7.3	7.3	6.6	5.9	5.3	5.2	5.4	5.8	6.4	7.8	7.7	6.3
測得率 (%)	標準偏差 (s)	0.94	1.06	1.33	1.63	1.40	0.97	1.52	1.00	1.30	1.42	1.20	1.57
	標準偏差 (%)	100.00	100.00	100.00	100.00	100.00	100.00	98.25	100.00	100.00	100.00	100.00	99.85



付図-B.1.16 柴山 波候特性図 (連続観測)