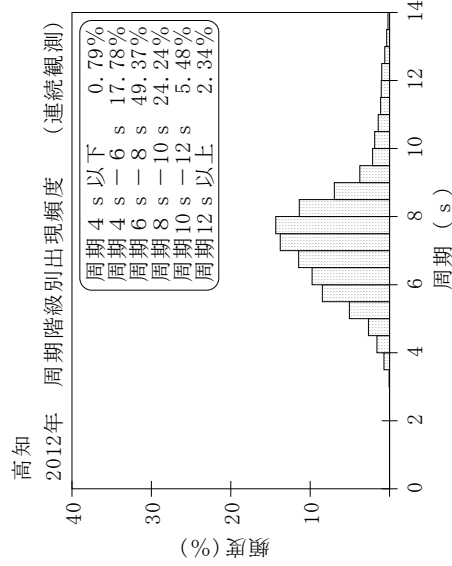
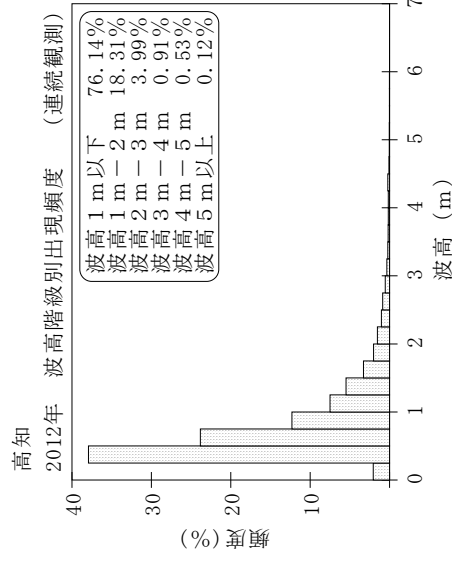
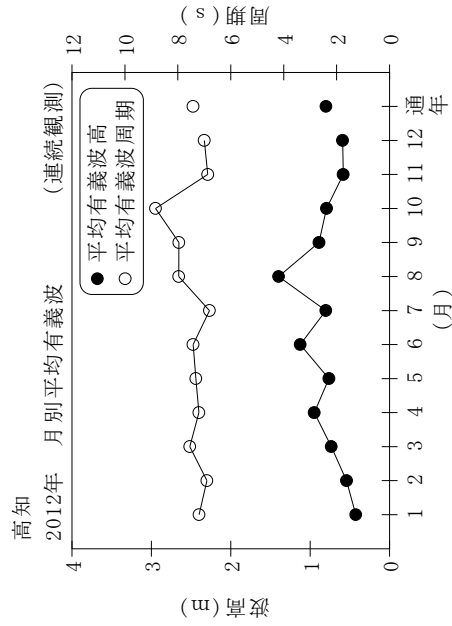


付表-B.1.52 高知 月別平均および最大有義波 (連続観測)

(連続観測)

高知 2012年

項目	月												年間	
	1	2	3	4	5	6	7	8	9	10	11	12		
最大有義波	H1/3 (m)	1.13	2.95	3.01	4.58	2.95	6.97	2.48	5.18	5.90	2.65	3.89	3.27	6.97
	T1/3 (s)	10.9	8.0	7.1	10.5	10.7	15.1	7.0	12.5	11.0	8.2	8.0	8.8	15.1
対応最高波	起時 (日-時:分)	22-16:40	7-5:0	31-7:40	22-15:20	21-19:40	19-18:40	12-6:0	26-18:40	17-5:20	17-16:40	17-12:40	15-9:20	6/19 18:40
	HMAX (m)	1.86	4.80	4.96	7.67	5.38	12.94	4.20	8.11	9.24	4.88	5.70	5.00	12.94
平均有義波	TMAX (s)	11.4	8.1	7.3	9.9	10.7	14.7	7.6	12.7	10.5	8.2	7.7	8.9	14.7
	H1/3 平均値 (m)	0.43	0.54	0.73	0.95	0.76	1.13	0.80	1.40	0.89	0.79	0.58	0.59	0.80
標準偏差	標準偏差 (m)	0.20	0.38	0.52	0.79	0.49	0.64	0.35	0.89	0.94	0.46	0.55	0.49	0.65
	T1/3 平均値 (s)	7.2	6.9	7.6	7.2	7.3	7.4	6.8	8.0	8.0	8.8	6.9	7.0	7.4
測得率 (%)	標準偏差 (s)	1.75	1.31	1.29	1.28	1.55	1.59	1.04	1.95	2.32	2.05	1.16	1.60	1.72
	測得率 (%)	100.00	100.00	100.00	99.91	100.00	100.00	100.00	100.00	100.00	100.00	99.63	100.00	99.96



付図-B.1.52 高知 波候特性図 (連続観測)