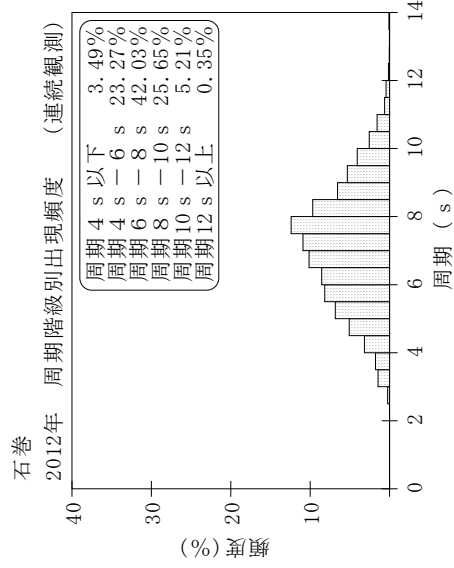
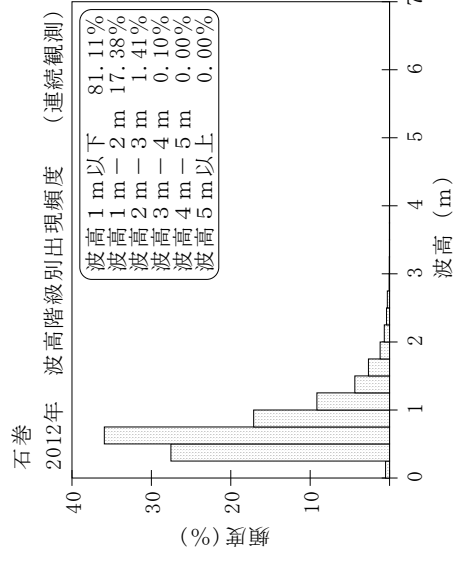
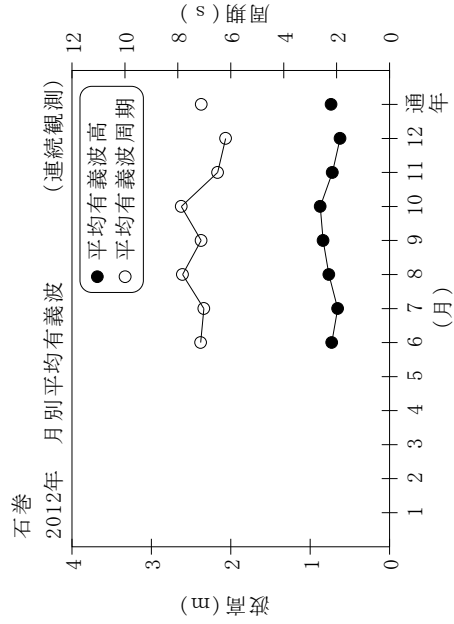


付表-B.1.36 石巻 月別平均および最大有義波 (連続観測)

石巻 2012年 (連続観測)

項目	2012年												
	1月	2月	3月	4月	5月	6月	7月	8月	9月	10月	11月	12月	年間
最大有義波	H1/3 (m)				2.05	2.99	2.74	1.59	2.01	3.81	2.67	2.20	3.81
	T1/3 (s)				9.9	9.0	7.0	5.1	11.2	8.2	7.5	9.4	8.2
対応最高波	起時 (日-時:分)	-	-	-	23- 7: 0	20- 6: 0	12-16:40	19-20: 0	28-12:40	1- 3:20	6-22:40	31- 6:20	10/1 3:20
	HMAX (m)				3.30	4.56	4.72	2.68	3.25	5.70	4.49	3.89	5.70
平均有義波	TMAX (s)				9.3	9.0	6.6	4.4	10.3	8.1	7.1	10.2	8.1
	H1/3 (m)				0.64	0.73	0.65	0.76	0.84	0.87	0.72	0.62	0.74
標準偏差	標準偏差 (m)				0.34	0.43	0.34	0.23	0.36	0.48	0.47	0.33	0.39
	標準偏差 (s)				7.4	7.1	7.0	7.8	7.1	7.9	6.5	6.2	7.1
測得率 (%)				0.00	42.38	100.00	100.00	100.00	100.00	97.18	100.00	100.00	61.82



付図-B.1.36 石巻 波候特性図 (連続観測)