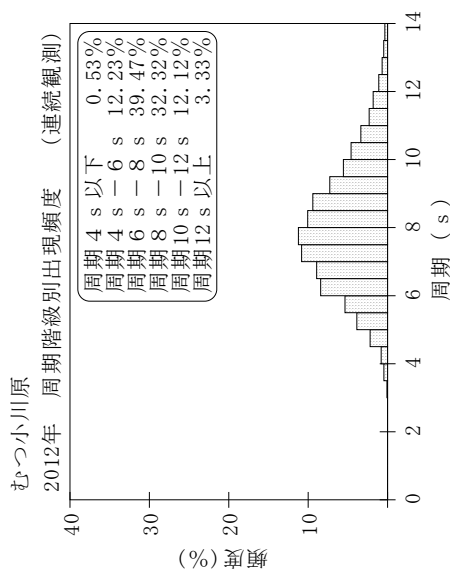
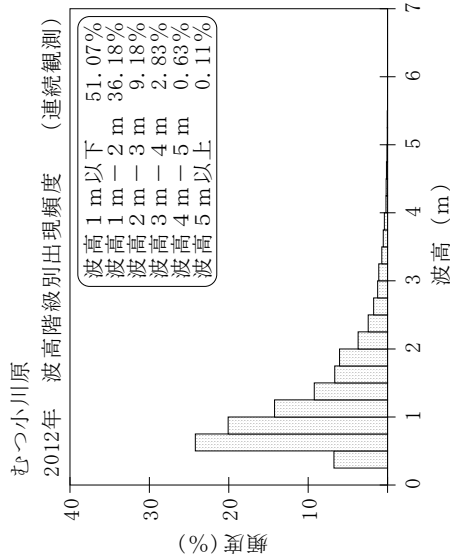
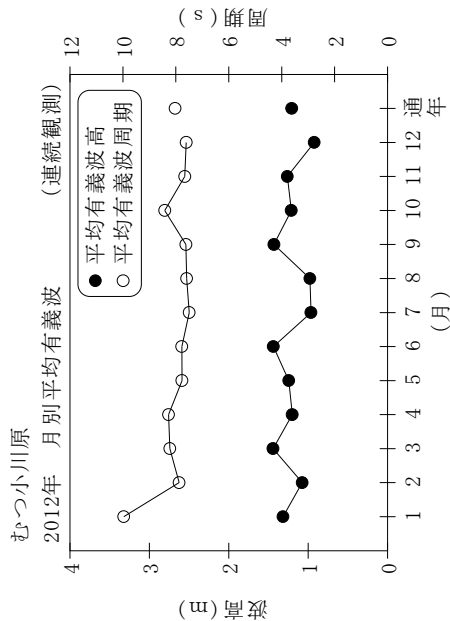


付表-B.1.31 むつ小川原 月別平均および最大有義波 (連続観測)

(連続観測)

むつ小川原 2012年

項目	月		1	2	3	4	5	6	7	8	9	10	11	12	年間
	最大有義波	H1/3 (m)		5.47	6.02	5.38	3.23	4.03	5.10	2.31	2.55	3.77	3.47	4.19	3.91
T1/3 (s)			16.9	9.2	8.7	8.9	9.0	9.3	6.8	11.9	11.1	7.6	8.3	8.5	9.2
対応最高波	起時 (日-時:分)		29-11:0	2-0:20	12-12:20	3-23:40	4-5:40	20-15:40	2-4:20	10-14:20	25-8:0	28-19:20	6-20:20	4-9:40	2/20:20
	HMAX (m)		7.12	9.01	8.46	6.12	6.49	8.62	4.07	3.69	5.82	5.28	5.89	6.48	9.01
平均有義波	TMAX (s)		17.9	9.4	9.1	9.3	8.0	8.8	6.1	12.5	9.9	7.0	8.6	8.6	9.4
	H1/3 (m)		1.32	1.07	1.44	1.20	1.24	1.44	0.96	0.98	1.43	1.21	1.26	0.92	1.21
標準偏差	標準偏差 (m)		0.82	1.03	1.04	0.58	0.66	0.85	0.33	0.40	0.62	0.63	0.75	0.54	0.74
	標準偏差 (s)		10.0	7.9	8.2	8.3	7.8	7.8	7.5	7.6	7.6	8.4	7.7	7.6	8.0
測得率 (%)	標準偏差 (m)		2.84	2.29	1.74	1.76	1.37	1.46	0.92	1.36	1.32	1.95	1.92	2.06	1.93
	標準偏差 (s)		100.00	100.00	100.00	99.91	100.00	100.00	100.00	100.00	100.00	100.00	100.00	100.00	99.93



付図-B.1.31 むつ小川原 波候特性図 (連続観測)