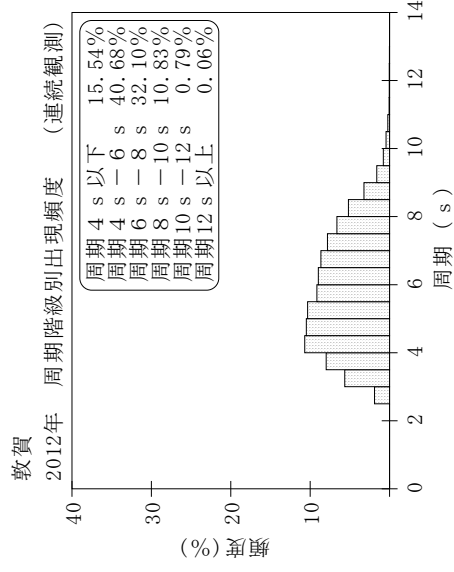
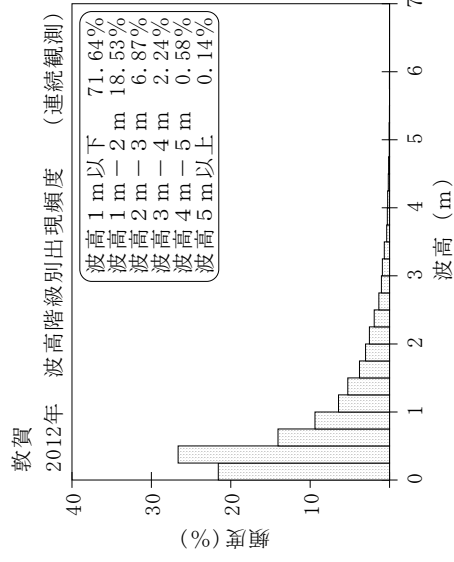
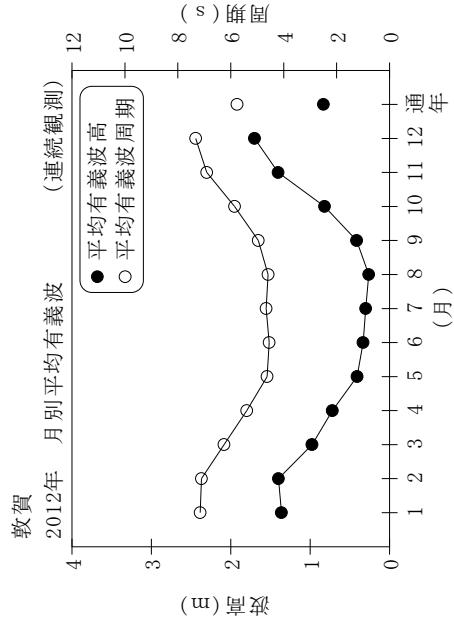


付表-B.1.15 敦賀 月別平均および最大有義波 (連続観測)

項目		2012年												(連続観測)
		1	2	3	4	5	6	7	8	9	10	11	12	
最大有義波	H1/3 (m)	3.50	4.61	5.42	6.30	3.05	1.47	1.94	1.00	1.44	3.71	4.29	5.14	6.30
	T1/3 (s)	8.7	9.9	11.5	12.8	7.9	6.9	6.2	6.2	6.9	9.3	9.2	9.9	12.8
対応最高波	起時 (日-時:分)	11-17:20	1-12:20	12- 5: 0	4- 3:40	4-17:40	21- 3: 0	7-13:20	13-23:20	11- 4:40	23-21:20	1-20: 0	8-15:20	4/ 4 3:40
	HMAX (m)	5.88	6.94	7.99	8.52	5.20	2.15	3.40	1.53	2.42	5.42	7.77	9.02	8.52
平均有義波	TMAX (s)	8.2	9.3	12.0	12.6	6.9	7.3	6.0	6.2	7.5	9.1	9.6	8.1	12.6
	H1/3 平均値 (m)	1.36	1.40	0.98	0.72	0.41	0.33	0.30	0.26	0.41	0.82	1.40	1.70	0.83
標準偏差	標準偏差 (m)	0.68	0.86	0.79	0.82	0.41	0.23	0.23	0.14	0.20	0.51	0.83	1.12	0.81
	T1/3 平均値 (s)	7.2	7.1	6.3	5.4	4.6	4.6	4.7	4.6	5.0	5.9	6.9	7.3	5.8
測得率 (%)	標準偏差 (s)	0.99	1.34	1.50	1.79	1.04	0.98	1.06	1.14	1.14	1.44	1.54	1.61	1.70
	測得率 (%)	95.57	99.90	99.19	98.89	100.00	99.72	99.82	99.96	98.84	99.28	86.53	100.00	98.16



付図-B.1.15 敦賀 波候特性図 (連続観測)