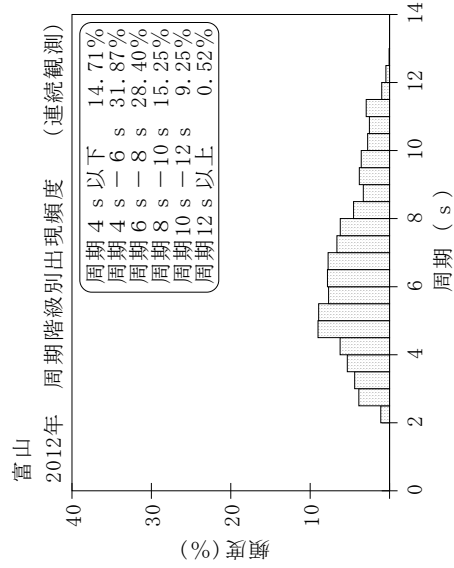
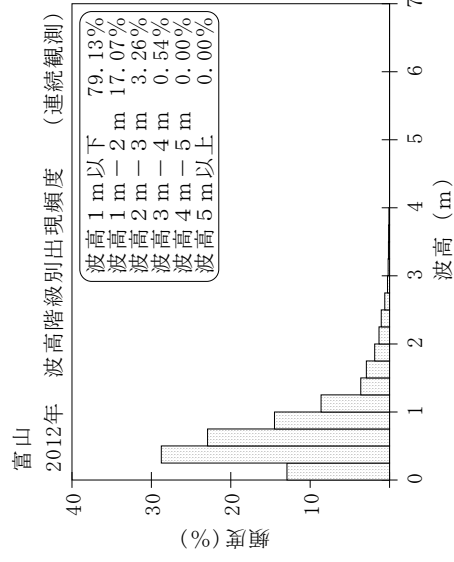
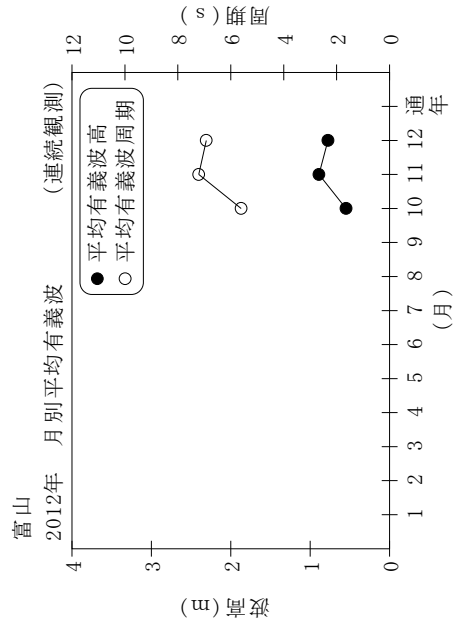


付表-B.1.10 富山 月別平均および最大有義波 (連続観測)

富山 2012年 (連続観測)

項目	月												年間
	1	2	3	4	5	6	7	8	9	10	11	12	
最大有義波	H1/3 (m)								2.77	2.25	3.97	2.99	3.97
	T1/3 (s)								6.5	7.0	12.5	8.0	12.5
対応最高波	起時 (日-時:分)	-	-	-	-	-	-	-	30-22:0	1-0:0	5-8:0	1-13:0	11/5 8:0
	HMAX (m)								5.39	3.79	5.23	4.79	5.23
平均有義波	TMAX (s)								6.8	7.0	11.7	9.2	11.7
	H1/3 平均値								0.57	0.55	0.89	0.78	0.72
標準偏差	(m) 標準偏差								0.45	0.31	0.73	0.43	0.53
	T1/3 平均値								5.2	5.6	7.2	6.9	6.4
測得率 (%)	(s) 標準偏差								1.07	1.96	2.69	2.19	2.34
	(%)	0.00	0.00	0.00	0.00	0.00	0.00	0.00	35.09	100.00	100.00	100.00	28.01



付図-B.1.10 富山 波候特性図 (連続観測)