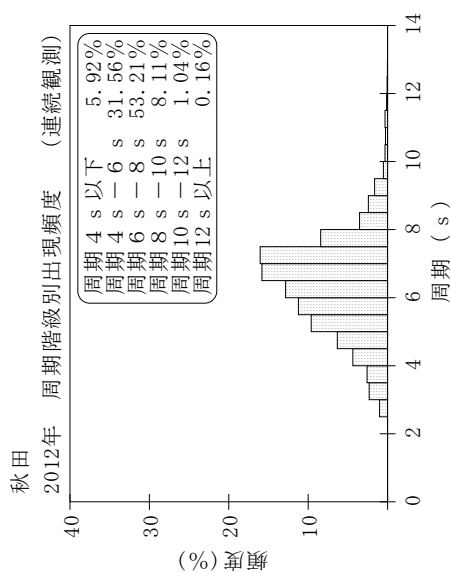
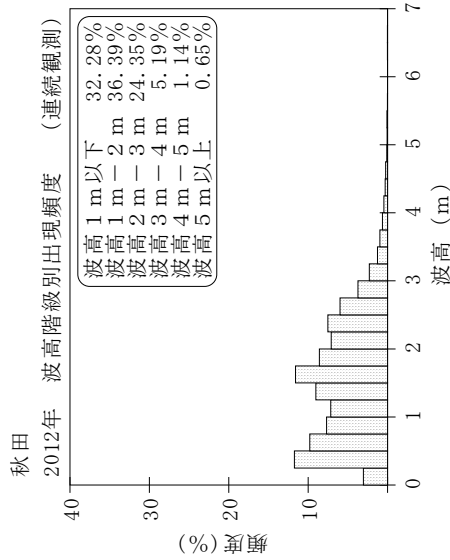
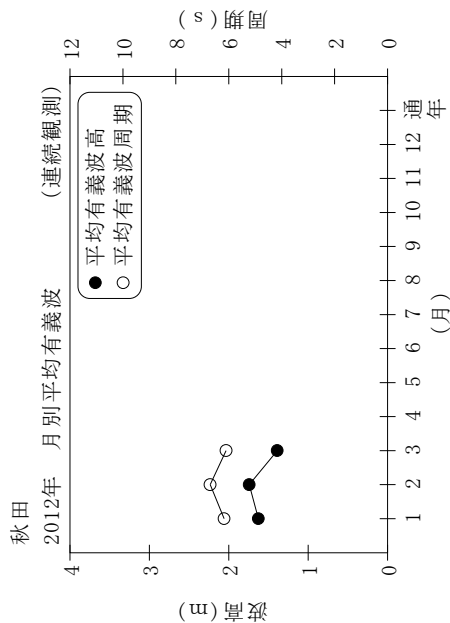


付表-B.1.6 秋田 月別平均および最大有義波 (連続観測)

秋田 2012年 (連続観測)

項目	月												年間
	1	2	3	4	5	6	7	8	9	10	11	12	
最大有義波	H1/3 (m)	5.26	8.74	4.46	12.22								12.22
	T1/3 (s)	9.5	12.3	10.1	14.5								14.5
対応最高波	起時 (日-時:分)	31-16:40	1-15:40	12-7:0	4-3:40	-	-	-	-	-	-	-	4/4 3:40
	HMAX (m)	8.96	13.16	7.27	-								-
	TMAX (s)	9.7	12.4	11.1	-								-
平均有義波	H1/3 平均値	1.63	1.74	1.39	1.87								1.59
	標準偏差 (m)	0.91	1.08	0.96	2.03								1.05
標準偏差	T1/3 平均値	6.2	6.7	6.1	6.2								6.3
	標準偏差 (s)	1.29	1.38	1.53	2.00								1.45
測得率 (%)		100.00	99.90	100.00	0.00	0.00	0.00	0.00	0.00	0.00	0.00	0.00	25.73



付図-B.1.6 秋田 波候特性図 (連続観測)