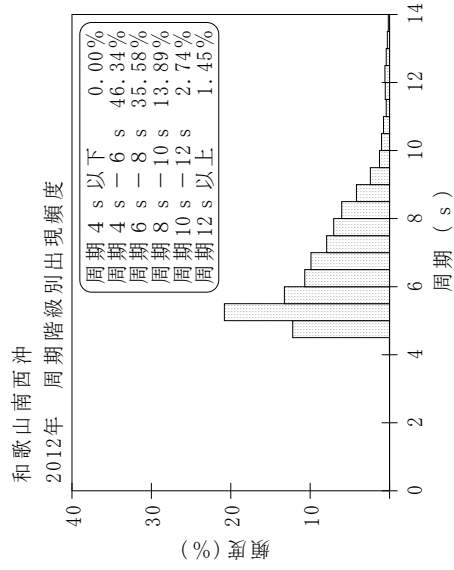
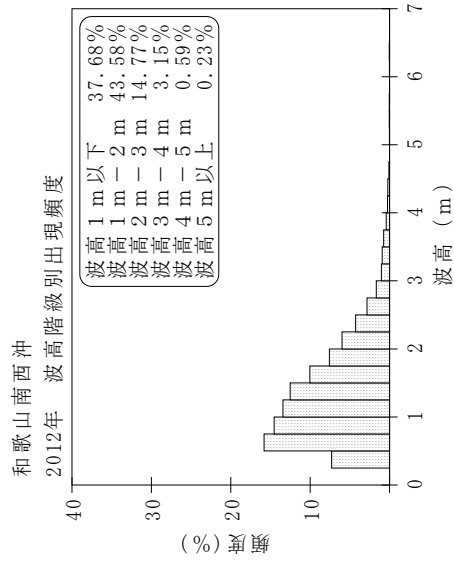
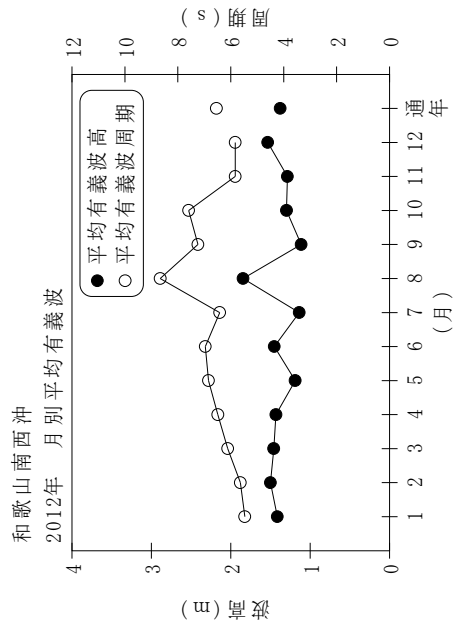


付表-A.1.73 和歌山南西沖 月別平均および最大有義波

和歌山南西沖 2012年

項目	月												年間
	1	2	3	4	5	6	7	8	9	10	11	12	
最大有義波	H1/3 (m)	3.15	4.17	4.57	6.47	2.98	8.37	5.09	6.12	3.30	4.45	3.72	8.37
	T1/3 (s)	6.0	7.6	8.4	9.4	9.9	13.8	10.8	13.1	6.9	7.9	7.7	13.8
対応最高波	起時 (日-時)	2- 6	7- 4	17-14	3-16	21-16	19-18	12- 4	30-14	23- 6	17-14	28-22	6-19-18
	HMAX (m)	4.88	6.78	6.60	10.76	5.81	11.70	8.48	9.19	5.83	6.88	6.02	11.70
平均有義波	TMAX (s)	6.5	7.4	8.5	9.4	9.9	12.9	10.6	9.8	7.1	7.3	8.2	12.9
	H1/3 平均値 (m)	1.41	1.50	1.46	1.43	1.19	1.45	1.84	1.11	1.30	1.29	1.53	1.38
標準偏差	標準偏差 (m)	0.64	0.77	0.81	1.00	0.57	0.84	0.51	0.83	0.62	0.80	0.80	0.79
	T1/3 平均値 (s)	5.5	5.6	6.1	6.5	6.8	7.0	8.7	7.2	7.6	5.8	5.8	6.5
測得率 (%)	標準偏差 (s)	1.00	0.99	1.30	1.21	1.52	1.53	1.07	1.89	2.04	1.05	1.05	1.65
	測得率 (%)	99.46	98.56	99.73	99.72	100.00	99.72	99.73	98.89	99.19	99.72	100.00	97.00



付図-A.1.73 和歌山南西沖 波候特性図