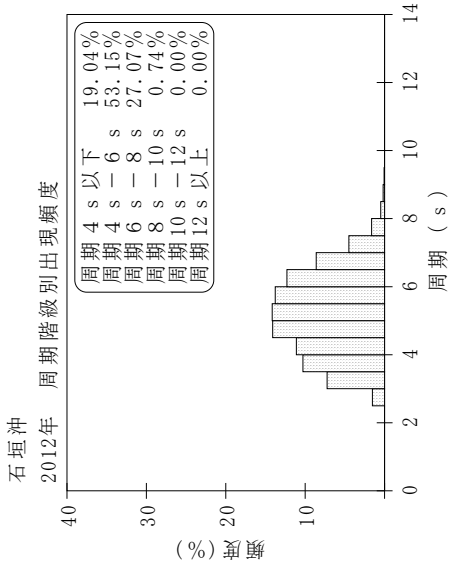
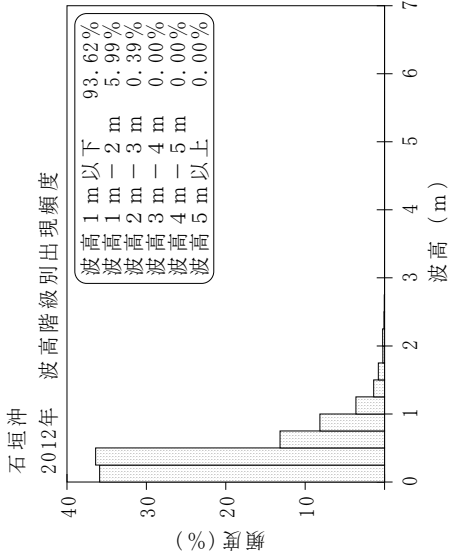
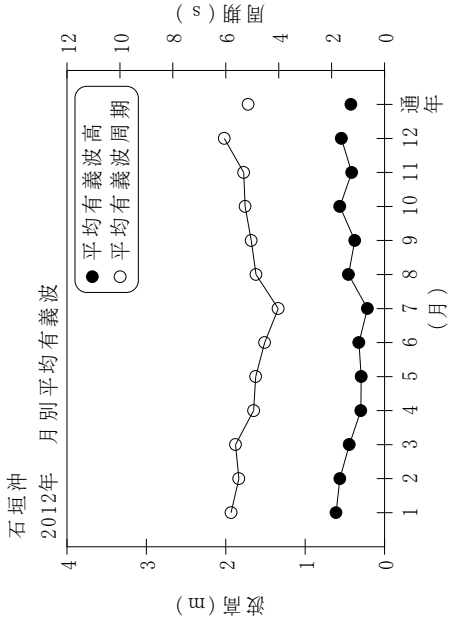


付表－A.1.60 石垣沖 月別平均および最大有義波

石垣沖 2012年

項目		月													
		1	2	3	4	5	6	7	8	9	10	11	12	年間	
最大有義波	有義波	H1/3 (m)	1.59	1.62	1.79	1.19	0.85	1.09	0.48	2.22	2.68	2.20	1.58	2.25	2.68
		T1/3 (s)	6.7	7.1	6.8	4.7	7.2	5.1	4.0	7.4	7.9	9.2	8.2	7.6	7.9
	起時 (日-時)	16-10	7-20	24- 6	3-16	31-18	5-18	17-18	6-18	16-16	18- 0	26-22	30- 8	9-16-16	
対応最高波	最高波	HMAX (m)	2.27	2.44	3.19	2.24	1.35	1.66	0.72	4.16	4.14	3.47	2.70	4.09	4.14
		TMAX (s)	6.7	5.5	6.6	4.7	7.1	5.2	3.3	6.9	9.1	9.6	10.1	7.7	9.1
平均有義波	(m)	平均 値	0.61	0.56	0.45	0.30	0.29	0.32	0.22	0.46	0.37	0.56	0.41	0.54	0.42
		標準偏差	0.28	0.33	0.31	0.17	0.16	0.16	0.06	0.41	0.42	0.39	0.28	0.35	0.32
標準偏差	(s)	平均 値	5.8	5.5	5.6	4.9	4.9	4.5	4.0	4.9	5.0	5.3	5.3	6.1	5.2
		標準偏差	1.01	1.20	1.16	1.03	0.86	1.06	0.68	1.41	1.04	0.90	1.17	1.17	1.21
測 得	率 (%)	100.00	99.71	100.00	100.00	100.00	99.72	100.00	100.00	92.50	88.71	100.00	98.38		



付図－A.1.60 石垣沖 波候特性図