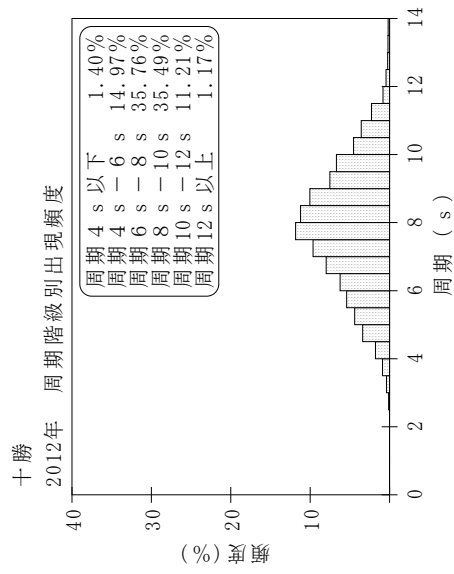
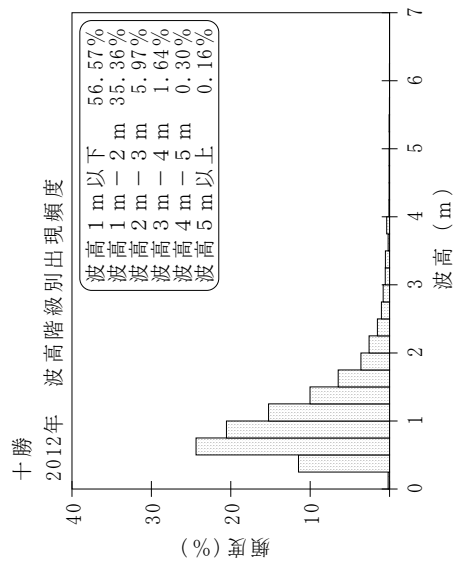
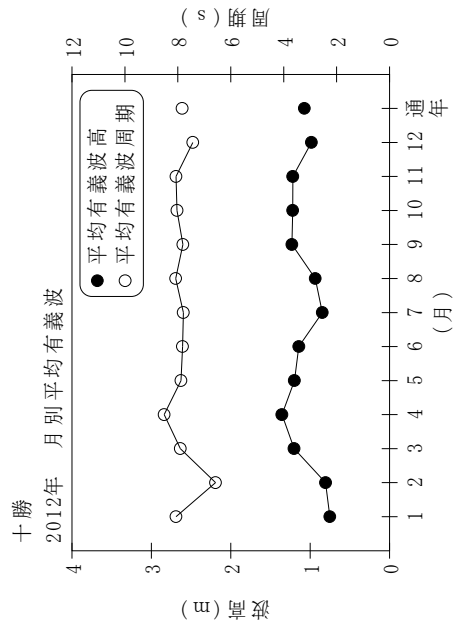


付表-A.1.29 十勝 月別平均および最大有義波

十勝 2012年

項目	月												
	1	2	3	4	5	6	7	8	9	10	11	12	年間
最大有義波	H1/3 (m)	3.33	2.99	4.54	6.17	5.58	3.94	1.84	1.91	3.19	3.80	4.12	6.17
	T1/3 (s)	8.8	9.5	11.3	12.5	11.5	13.6	7.8	10.6	9.5	13.4	10.5	12.5
対応最高波	起時 (日-時)	23- 8	24- 8	6-20	4-12	4-20	8- 2	13- 4	11- 0	24-18	5- 8	5- 0	4- 4-12
	HMAX (m)	6.11	4.11	5.80	8.55	9.48	5.55	3.56	2.97	5.53	5.17	5.88	8.55
平均有義波	TMAX (s)	8.8	10.4	11.1	10.5	12.3	13.6	8.6	10.0	10.4	12.7	10.6	10.5
	H1/3 平均値 (m)	0.75	0.81	1.20	1.36	1.20	1.14	0.85	0.94	1.23	1.22	0.98	1.07
標準偏差	標準偏差 (m)	0.52	0.56	0.68	0.75	0.84	0.62	0.23	0.33	0.57	0.66	0.75	0.65
	T1/3 平均値 (s)	8.1	6.6	7.9	8.5	7.9	7.8	7.8	8.1	7.8	8.0	7.4	7.8
測得率 (%)	標準偏差 (s)	2.30	2.10	1.92	1.78	1.48	1.59	0.99	1.57	1.47	1.79	2.23	1.84
	測得率 (%)	100.00	100.00	86.56	100.00	100.00	100.00	100.00	100.00	100.00	100.00	99.73	98.84



付図-A.1.29 十勝 波候特性図