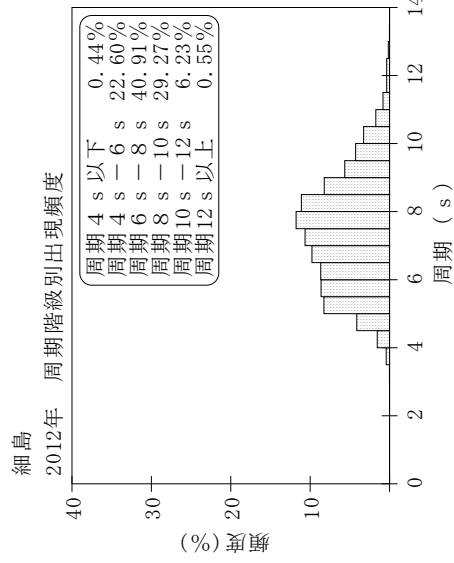
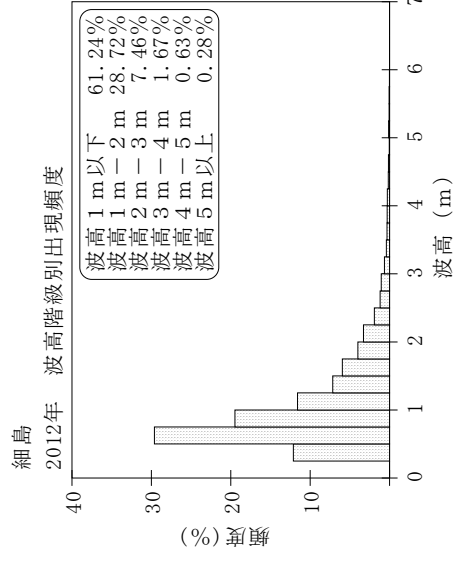
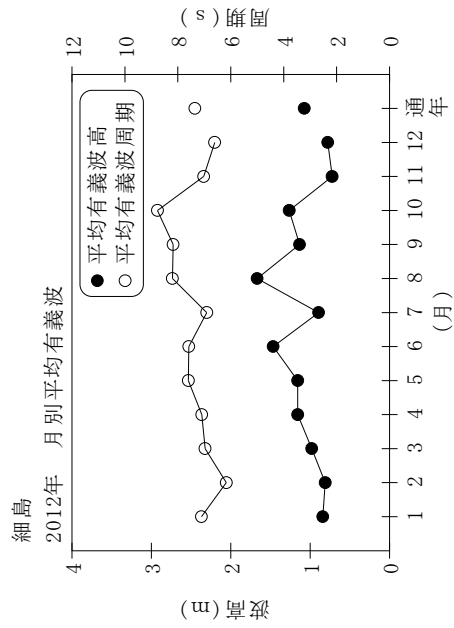


付表-A.1.55 細島 月別平均および最大有義波

細島 2012年

項目	月												年間	
	1	2	3	4	5	6	7	8	9	10	11	12		
最大有義波	H1/3 (m)	2.92	3.03	2.81	5.67	3.92	3.76	2.87	5.80	5.30	3.40	2.91	2.60	5.80
	T1/3 (s)	12.1	8.1	8.7	10.4	10.9	11.1	7.8	11.1	9.2	8.8	7.4	7.2	11.1
対応最高波	起時 (日-時)	21- 4	29- 2	17-12	22- 6	19-18	18-10	1-14	17- 2	17- 8	11-12	28-18	8- 1-14	
	HMAX (m)	4.95	4.22	4.54	9.79	8.82	5.83	10.24	7.93	6.68	4.48	4.39	10.24	
平均有義波	TMAX (s)	11.9	8.0	8.3	10.7	11.0	12.6	8.1	10.2	9.2	7.2	7.4	10.2	
	H1/3 平均値 (m)	0.84	0.81	0.98	1.16	1.16	1.47	0.89	1.67	1.13	0.72	0.78	1.07	
標準偏差	標準偏差 (m)	0.54	0.46	0.47	0.87	0.72	0.59	0.43	1.11	0.86	0.43	0.42	0.72	
	T1/3 平均値 (s)	7.1	6.2	7.0	7.1	7.6	7.6	6.9	8.2	8.2	7.0	6.6	7.4	
測得率 (%)	標準偏差 (s)	1.93	1.28	1.42	1.49	1.55	1.26	1.46	1.58	1.27	1.53	1.48	1.65	
	測得率 (%)	98.66	100.00	100.00	100.00	100.00	95.56	90.32	100.00	96.94	96.77	98.61	98.12	97.90



付図-A.1.55 細島 波候特性図