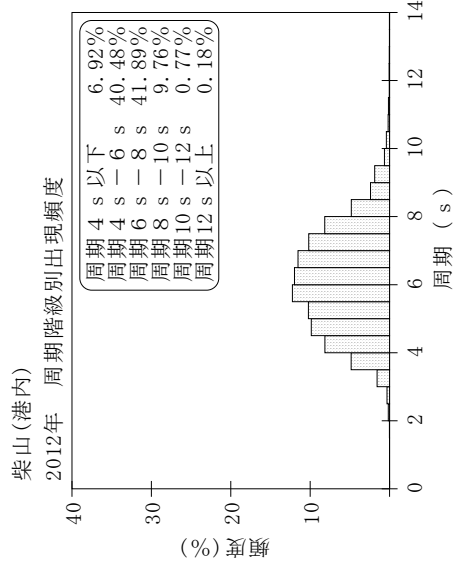
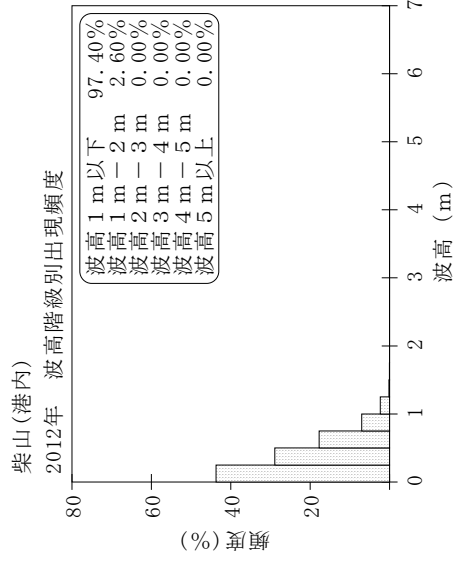
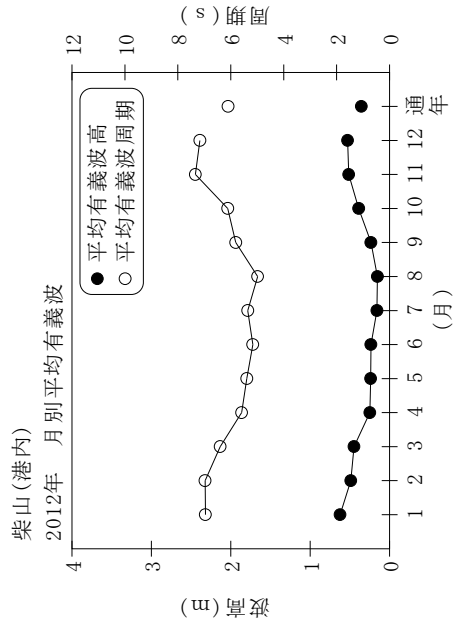


付表-A.1.17 柴山(港内) 月別平均および最大有義波

柴山(港内) 2012年

項目	月												年間
	1	2	3	4	5	6	7	8	9	10	11	12	
最大有義波	有義波 H1/3 (m)	1.29	1.30	1.51	1.99	0.92	0.69	0.57	0.77	1.32	1.19	1.35	1.99
	T1/3 (s)	7.4	9.6	11.8	12.9	7.6	6.2	5.3	5.5	7.1	9.3	8.2	12.9
対応最高波	起時 (日-時)	11-18	2-16	12-6	4-4	4-18	25-12	8-2	26-8	4-0	3-0	1-16	4-4-4
	HMAX (m)	2.12	2.02	2.21	3.13	1.54	1.18	0.91	1.36	1.97	1.78	1.93	3.13
平均有義波	TMAX (s)	6.8	9.2	15.4	13.7	8.2	5.8	5.4	5.6	7.6	9.1	8.6	13.7
	H1/3 平均値	0.62	0.49	0.45	0.25	0.24	0.23	0.16	0.23	0.39	0.52	0.53	0.36
標準偏差	標準偏差 (m)	0.24	0.24	0.27	0.22	0.21	0.13	0.14	0.18	0.22	0.28	0.26	0.27
	T1/3 平均値	7.0	7.0	6.4	5.6	5.4	5.2	5.4	5.8	6.1	7.3	7.2	6.1
測得率 (%)	標準偏差 (s)	0.85	1.04	1.22	1.81	1.55	1.01	1.11	1.16	1.24	1.47	1.10	1.52
	標準偏差	100.00	100.00	100.00	100.00	100.00	100.00	100.00	100.00	100.00	100.00	100.00	100.00



付図-A.1.17 柴山(港内) 波候特性図