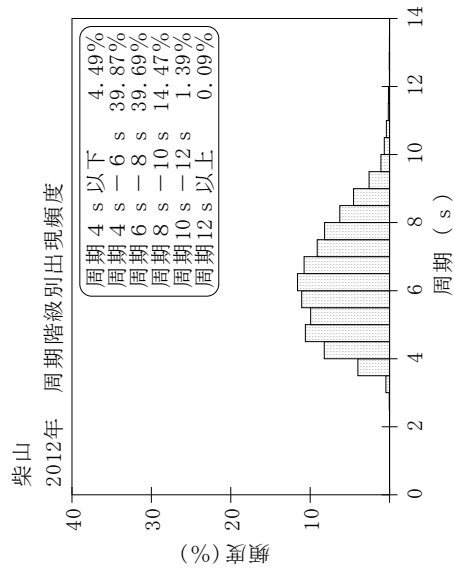
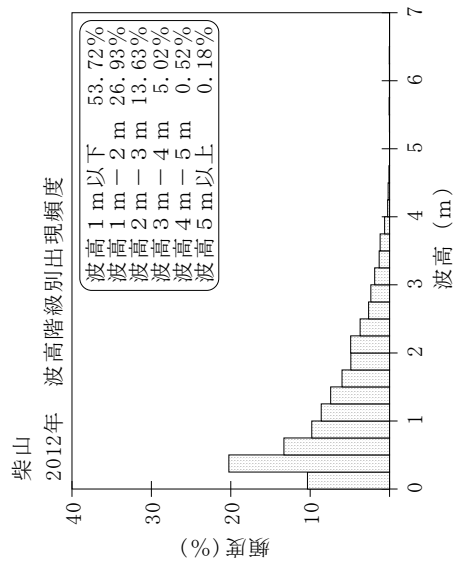
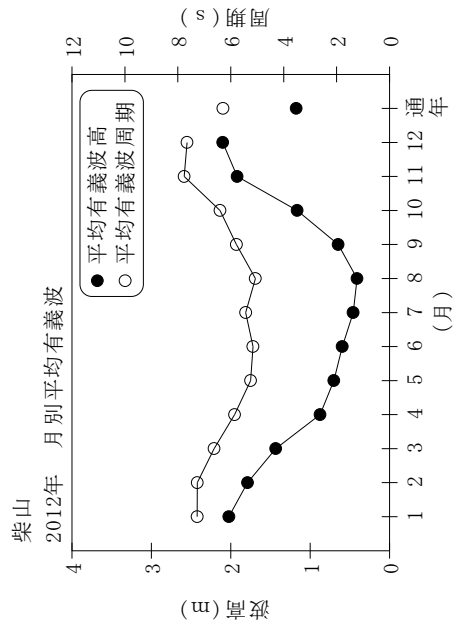


付表-A.1.16 柴山 月別平均および最大有義波

柴山 2012年

項目	月												年間	
	1	2	3	4	5	6	7	8	9	10	11	12		
最大有義波	H1/3 (m)	4.46	4.36	6.35	6.28	3.53	1.41	1.86	1.23	1.87	3.40	4.12	4.27	6.35
	T1/3 (s)	8.7	9.1	11.6	12.6	8.1	7.0	10.3	5.6	6.2	8.0	8.3	9.1	11.6
対応最高波	起時 (日-時)	4-18	2-16	12-8	4-4	4-12	22-18	14-12	8-2	25-12	31-0	1-20	8-14	3-12-8
	HMAX (m)	7.84	6.59	9.31	9.27	5.57	2.84	2.66	2.21	2.88	6.06	6.55	6.67	9.31
平均有義波	TMAX (s)	8.9	9.9	11.1	14.1	6.9	6.7	10.3	5.9	6.1	8.5	7.7	9.3	11.1
	H1/3 平均値 (m)	2.02	1.79	1.43	0.88	0.70	0.60	0.46	0.41	0.65	1.16	1.92	2.10	1.18
標準偏差	標準偏差 (m)	0.78	0.90	0.91	0.86	0.65	0.31	0.36	0.22	0.40	0.64	0.84	1.04	0.94
	T1/3 平均値 (s)	7.3	7.3	6.6	5.9	5.3	5.2	5.4	5.1	5.8	6.4	7.8	7.7	6.3
測得率 (%)	標準偏差 (s)	0.95	1.05	1.33	1.61	1.40	0.97	1.54	0.92	1.00	1.30	1.41	1.21	1.57
	標準偏差 (%)	100.00	100.00	100.00	100.00	100.00	100.00	98.39	100.00	100.00	100.00	100.00	100.00	99.86



付図-A.1.16 柴山 波候特性図