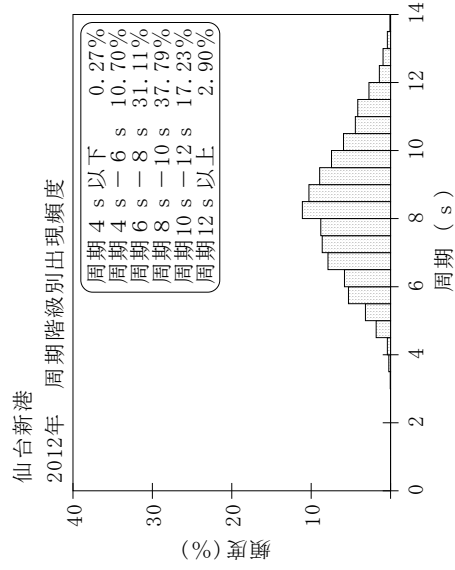
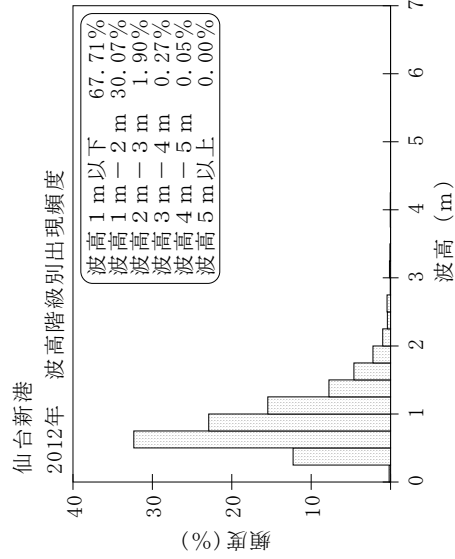
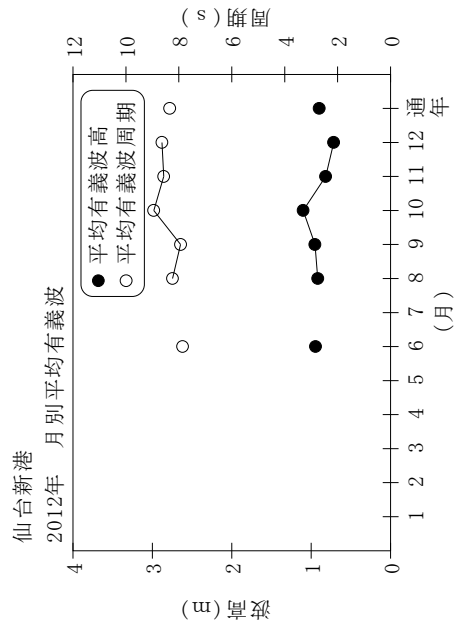


付表-A.1.37 仙台新港 月別平均および最大有義波

仙台新港 2012年

項目	月		1	2	3	4	5	6	7	8	9	10	11	12	年間
	有義波	H1/3 (m)													
最大有義波	H1/3 (m)						0.88	3.98	1.72	1.74	2.13	4.11	2.38	2.10	4.11
	T1/3 (s)						7.8	9.4	6.8	10.2	10.4	7.8	6.9	10.2	7.8
対応最高波	起時 (日-時)		-	-	-	-	30-22	20-6	31-20	5-4	28-12	1-2	6-18	31-6	10-1-2
	HMAX (m)						1.45	6.70	2.83	2.49	3.58	5.70	4.25	3.12	5.70
平均有義波	TMAX (s)						9.1	9.4	6.1	9.6	10.4	6.9	7.0	9.8	6.9
	H1/3 平均値						0.76	0.95	0.77	0.92	0.95	1.10	0.82	0.72	0.90
標準偏差	(m) 標準偏差						0.09	0.53	0.24	0.29	0.39	0.49	0.45	0.38	0.43
	T1/3 平均値						7.3	7.9	8.0	8.2	7.9	8.9	8.6	8.6	8.3
測得率 (%)	(s) 標準偏差						1.23	1.48	1.05	1.92	1.49	1.90	2.18	2.10	1.87
	(%)						0.00	0.00	0.00	100.00	75.56	99.19	100.00	84.68	50.21



付図-A.1.37 仙台新港 波候特性図