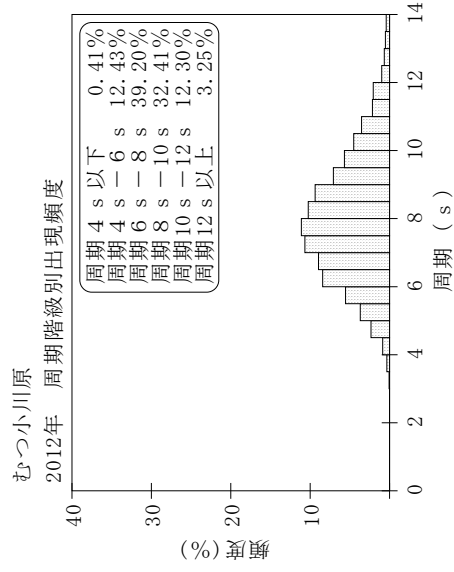
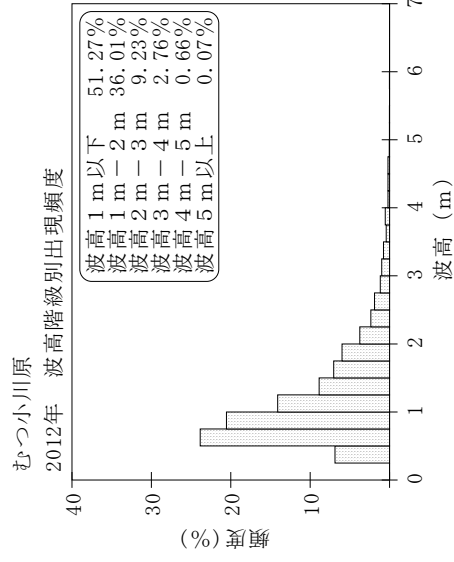
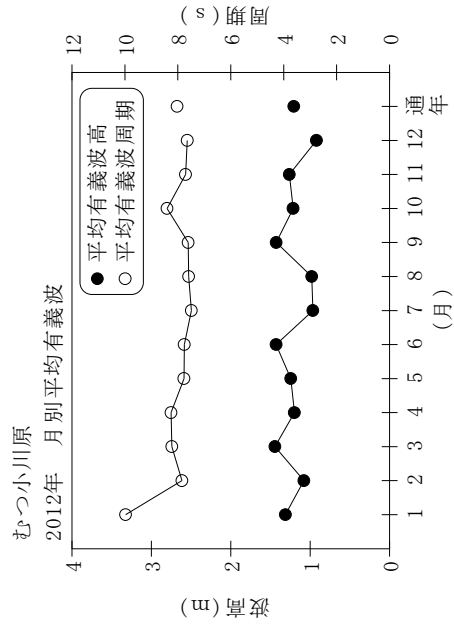


付表-A.1.31 むつ小川原 月別平均および最大有義波

むつ小川原 2012年

項目	月												年間
	1	2	3	4	5	6	7	8	9	10	11	12	
最大有義波	有義波 H1/3 (m)	4.77	5.85	5.29	2.72	3.84	4.51	2.50	3.77	3.35	3.93	3.73	5.85
	T1/3 (s)	16.7	9.2	9.0	8.2	10.0	9.0	11.4	11.1	7.0	7.8	9.0	9.2
対応最高波	起時 (日-時)	29-12	2-0	12-12	3-22	4-12	20-16	2-4	10-12	25-8	6-20	4-12	2-2-0
	HMAX (m)	7.41	9.64	9.21	3.91	5.91	6.52	3.70	5.82	5.11	5.74	6.99	9.64
平均有義波	TMAX (s)	16.5	9.6	8.1	8.2	9.0	9.5	11.0	9.9	6.4	9.1	8.6	9.6
	H1/3 平均値 (m)	1.31	1.08	1.44	1.20	1.24	1.43	0.98	1.43	1.22	1.26	0.92	1.21
標準偏差	標準偏差 (m)	0.82	1.04	1.04	0.57	0.65	0.83	0.40	0.63	0.63	0.75	0.53	0.74
	T1/3 平均値 (s)	10.0	7.8	8.2	8.3	7.8	7.8	7.5	7.6	8.4	7.7	7.6	8.0
測得率 (%)	標準偏差 (s)	2.84	2.29	1.75	1.75	1.36	1.46	1.36	1.31	1.95	1.92	2.07	1.93
	(%)	100.00	100.00	100.00	100.00	100.00	100.00	100.00	99.44	100.00	100.00	100.00	99.95



付図-A.1.31 むつ小川原 波候特性図