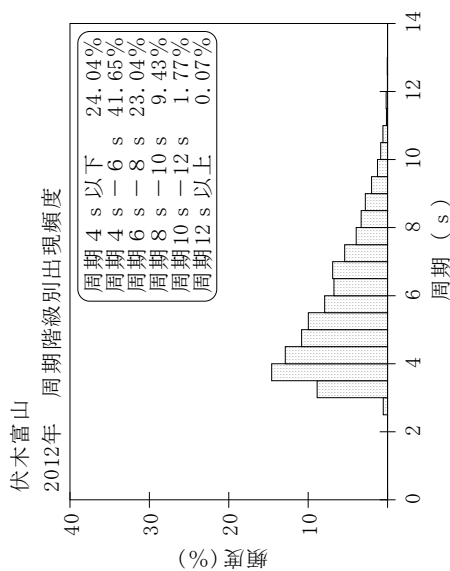
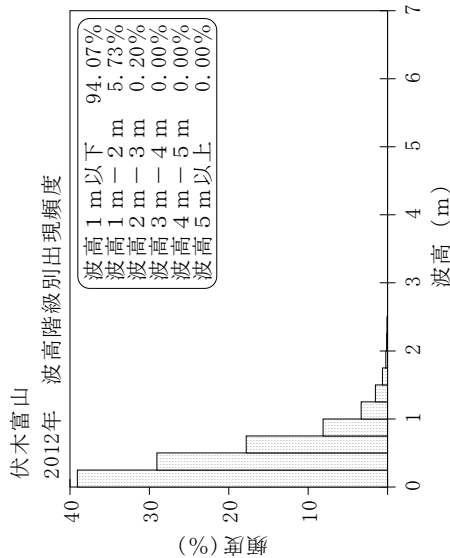
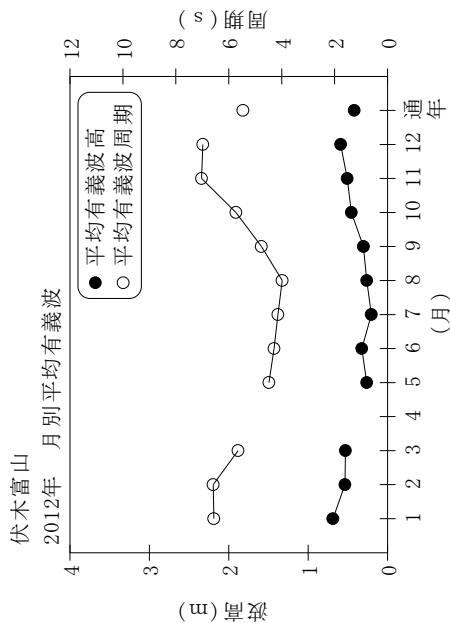


付表-A.1.11 伏木富山 月別平均および最大有義波

伏木富山 2012年

項目	月												年間
	1	2	3	4	5	6	7	8	9	10	11	12	
最大有義波	有義波 H1/3 (m)	1.77	1.68	2.24	1.53	1.00	2.04	0.96	2.14	1.97	1.49	2.37	2.37
	T1/3 (s)	5.4	10.2	6.2	12.5	9.3	6.1	4.1	6.1	6.7	10.9	7.4	7.4
対応最高波	起時 (日-時)	23-12	2-20	23-20	4-12	12-12	19-22	6-14	30-22	1-0	5-20	1-12	12- 1-12
	HMAX (m)	2.75	2.59	4.25	2.08	1.52	3.59	1.65	4.67	3.25	1.93	3.87	3.87
平均有義波	TMAX (s)	4.8	10.5	5.6	13.3	9.4	5.5	4.3	6.5	6.1	10.8	7.1	7.1
	H1/3 平均値	0.69	0.54	0.53	0.34	0.26	0.32	0.26	0.30	0.46	0.51	0.59	0.42
標準偏差	標準偏差 (m)	0.32	0.28	0.45	0.25	0.18	0.23	0.17	0.29	0.30	0.29	0.33	0.32
	T1/3 平均値	6.6	6.6	5.6	5.6	4.5	4.3	4.1	4.8	5.7	7.0	7.0	5.5
測得率 (%)	標準偏差 (s)	1.55	1.41	1.27	2.65	1.25	0.77	0.75	0.95	1.60	1.94	1.77	1.81
		92.47	95.98	93.01	40.00	91.40	98.06	99.73	97.04	90.59	99.44	95.97	91.01



付図-A.1.11 伏木富山 波候特性図