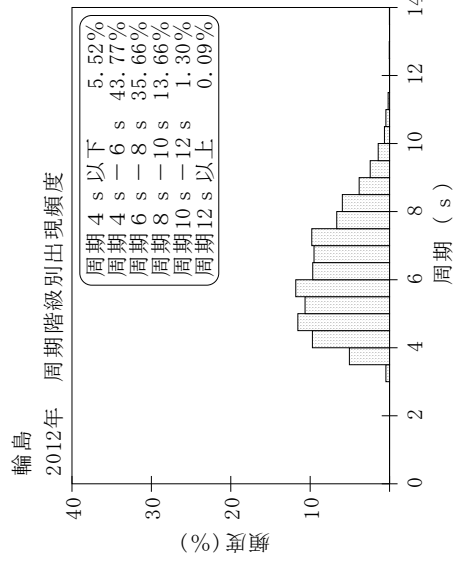
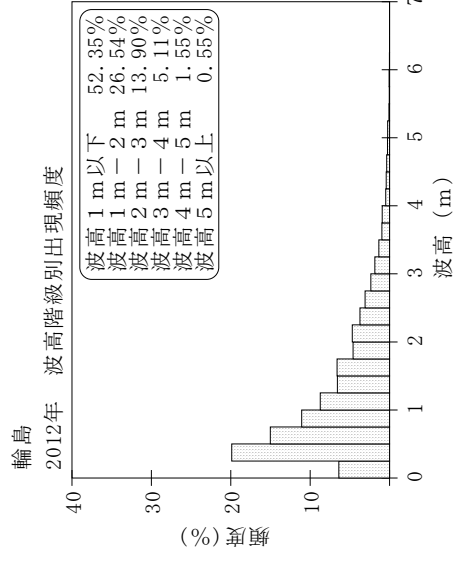
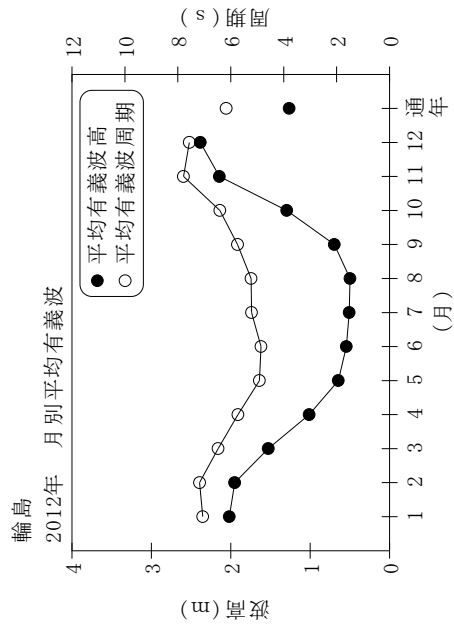


付表-A.1.12 輪島 月別平均および最大有義波

輪島 2012年

項目	月		1	2	3	4	5	6	7	8	9	10	11	12	年間
	最大有義波	H1/3 (m)	有義波	4.31	5.79	5.88	9.26	2.68	1.86	2.10	1.49	2.22	3.87	4.85	5.80
T1/3 (s)			9.1	10.6	11.0	13.5	7.4	6.0	9.4	6.4	6.5	9.3	9.8	10.9	13.5
対応最高波	起時 (日-時)		5-10	1-22	12-6	4-2	4-20	19-22	14-8	14-2	30-22	24-2	27-8	8-18	4-4-2
	HMAX (m)	最高波	7.71	9.39	10.36	13.28	4.15	3.54	3.17	2.71	3.56	5.99	7.07	9.76	13.28
平均有義波	H1/3 平均値		9.0	10.9	9.4	12.4	6.9	5.7	9.4	4.9	6.7	9.7	11.3	10.4	12.4
	標準偏差		2.02	1.95	1.53	1.01	0.65	0.55	0.51	0.50	0.70	1.29	2.14	2.38	1.27
標準偏差	T1/3 平均値		0.81	1.00	0.89	1.11	0.47	0.31	0.38	0.30	0.36	0.64	0.94	1.21	1.03
	標準偏差		7.1	7.2	6.5	5.7	4.9	4.9	5.2	5.2	5.7	6.4	7.8	7.6	6.2
測得率 (%)			1.10	1.22	1.36	1.67	1.24	0.88	1.24	1.10	1.07	1.25	1.35	1.31	1.59
測得率 (%)			99.46	100.00	100.00	100.00	100.00	100.00	100.00	100.00	100.00	100.00	97.78	100.00	99.77



付図-A.1.12 輪島 波候特性図