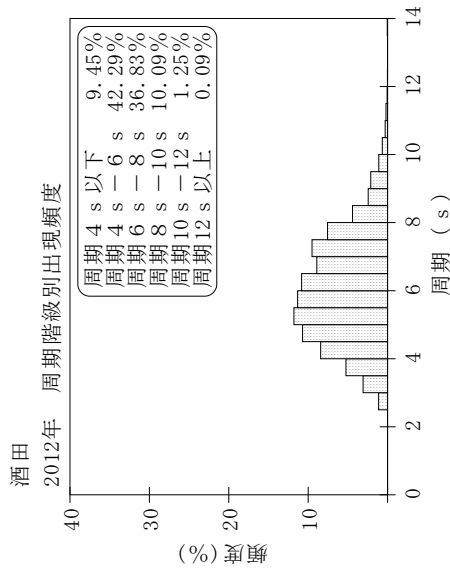
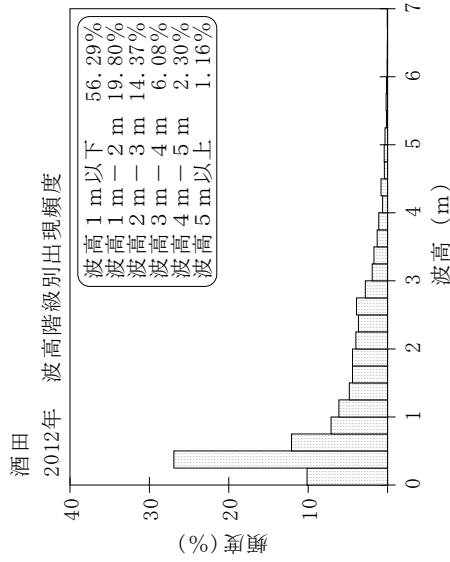
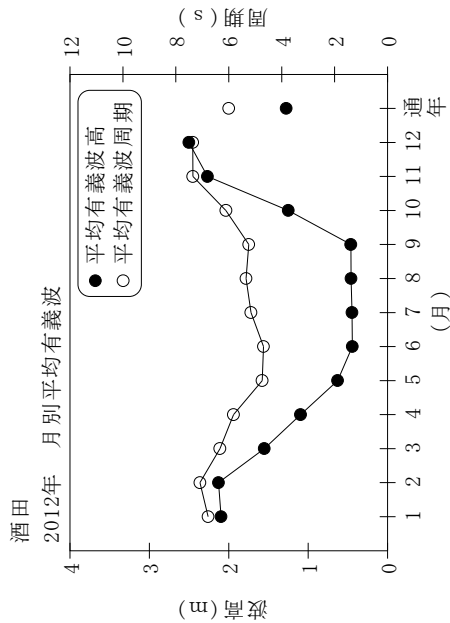


付表-A.1.7 酒田 月別平均および最大有義波

酒田 2012年

項目	月												年間
	1	2	3	4	5	6	7	8	9	10	11	12	
最大有義波	H1/3 (m)	5.16	7.42	4.17	10.38	2.45	3.09	1.80	1.21	4.09	6.61	7.92	10.38
	T1/3 (s)	9.2	10.6	10.0	14.4	7.9	7.7	9.0	6.3	9.4	10.8	11.2	14.4
対応最高波	起時 (日-時)	5-10	1-14	12-10	4-4	12-10	21-0	30-8	19-12	24-2	27-10	6-12	4-4-4
	HMAX (m)	6.99	13.57	8.10	13.32	3.57	5.38	2.97	2.38	6.86	9.47	14.32	13.32
平均有義波	TMAX (s)	10.2	9.1	8.9	14.4	7.8	6.6	9.5	5.1	8.8	10.8	12.1	14.4
	H1/3 (m)	2.10	2.13	1.55	1.10	0.63	0.44	0.46	0.46	1.25	2.27	2.50	1.28
標準偏差	標準偏差 (m)	1.13	1.25	0.96	1.38	0.47	0.39	0.27	0.23	0.84	1.25	1.38	1.21
	T1/3 (s)	6.8	7.1	6.3	5.8	4.7	4.7	5.3	5.2	6.1	7.4	7.4	6.0
測得率 (%)		100.00	100.00	100.00	100.00	100.00	100.00	99.46	100.00	100.00	100.00	100.00	99.95



付図-A.1.7 酒田 波候特性図