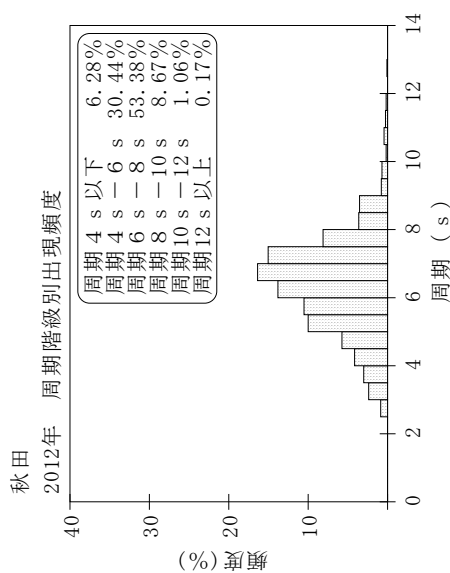
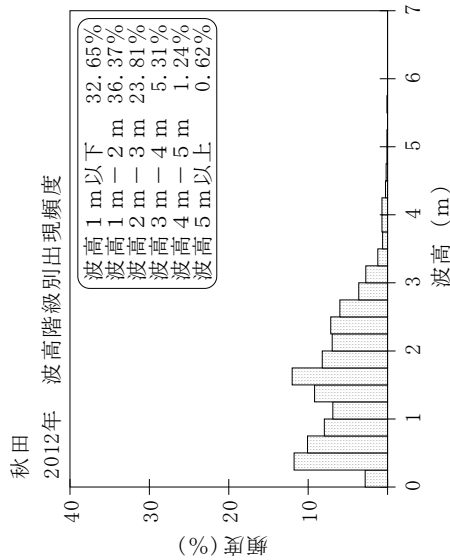
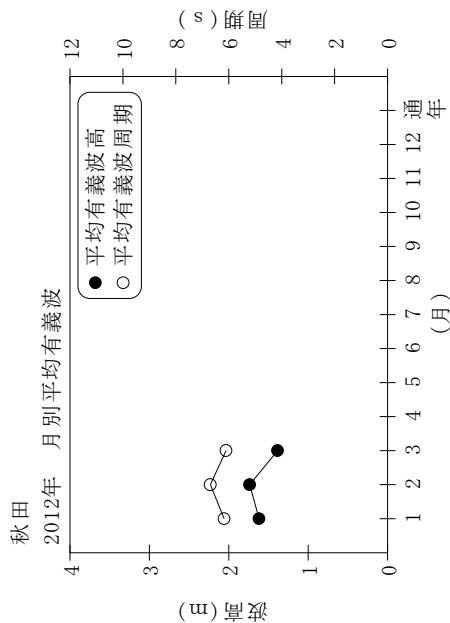


付表-A.1.6 秋田 月別平均および最大有義波

秋田 2012年

項目	月												年間	
	1	2	3	4	5	6	7	8	9	10	11	12		
最大有義波	H1/3 (m)	4.72	8.39	4.30	12.10									12.10
	T1/3 (s)	9.5	11.8	11.3	14.2									14.2
対応最高波	起時 (日-時)	31-18	1-18	12-10	4-4	-	-	-	-	-	-	-	-	4-4-4
	HMAX (m)	8.54	11.39	6.55	-									-
平均有義波	TMAX (s)	8.3	11.0	11.2	-									-
	H1/3 平均値 (m)	1.62	1.74	1.39	2.00									1.59
標準偏差	標準偏差 (m)	0.90	1.08	0.96	2.31									1.07
	T1/3 平均値 (s)	6.2	6.7	6.1	6.4									6.3
測得率 (%)	標準偏差 (s)	1.29	1.38	1.54	2.20									1.46
	標準偏差 (%)	100.00	99.71	100.00	10.83	0.00	0.00	0.00	0.00	0.00	0.00	0.00	0.00	25.73



付表-A.1.6 秋田 波候特性図