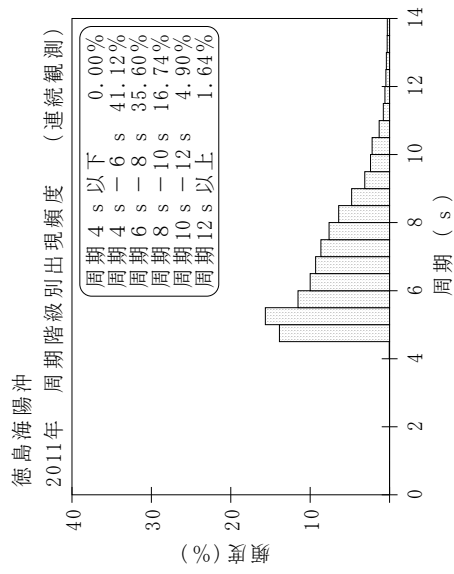
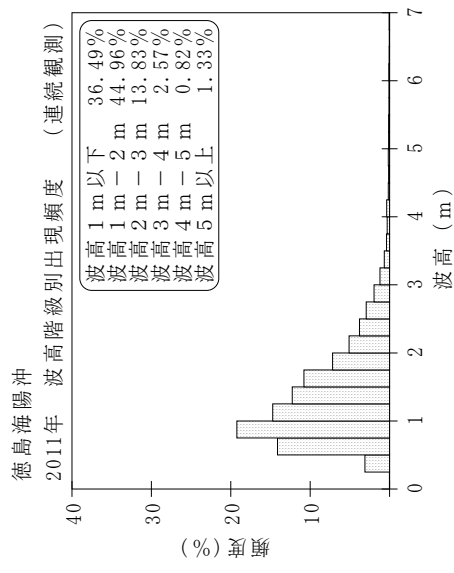
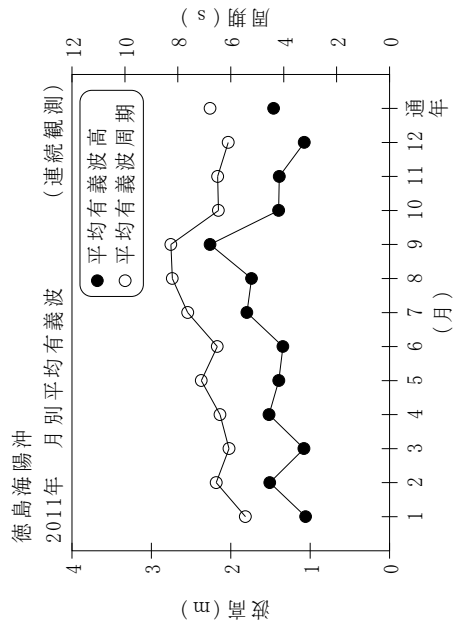


付表-B.1.74 徳島海陽沖 月別平均および最大有義波 (連続観測)

徳島海陽沖 2011年

(连续観測)

項目	月		1	2	3	4	5	6	7	8	9	10	11	12	年間
	最大有義波	有義波	H1/3 (m)	2.25	3.69	2.85	4.64	5.55	3.41	11.30	4.43	10.61	3.48	5.88	4.63
		T1/3 (s)	12.6	7.7	6.6	8.3	11.9	6.4	13.3	12.2	13.7	7.0	9.9	10.6	13.3
対応最高波	起時 (日-時:分)	2-20: 0	17-23:20	7-10: 0	23-13:20	7-10: 0	29-18:20	11- 9: 0	19- 5:20	31-23: 0	2-19:40	15- 3:20	19-16: 0	3- 5:20	7/19 5:20
	最高波	HMAX (m)	3.57	5.56	5.02	6.11	8.07	5.41	17.57	6.21	17.61	5.02	8.72	8.00	17.57
平均有義波		TMAX (s)	14.0	7.5	6.2	9.6	10.1	7.0	13.3	12.7	13.8	7.1	9.4	10.5	13.3
		H1/3 平均值	1.06	1.51	1.08	1.52	1.40	1.34	1.80	1.74	2.26	1.40	1.39	1.07	1.46
標準偏差		標準偏差 (m)	0.35	0.71	0.50	0.69	0.80	0.55	2.00	0.87	1.53	0.62	0.71	0.68	1.01
		T1/3 平均值	5.4	6.5	6.1	6.4	7.1	6.5	7.6	8.2	8.3	6.5	6.5	6.1	6.8
		標準偏差 (s)	1.24	1.97	1.51	1.36	1.30	0.96	2.31	2.24	1.85	1.20	1.37	1.45	1.83
測 得 率 (%)			100.00	98.46	96.28	72.82	99.96	98.80	98.57	100.00	99.40	99.87	99.91	99.33	96.98



付図-B.1.74 徳島海陽沖 波候特性図 (连续観測)