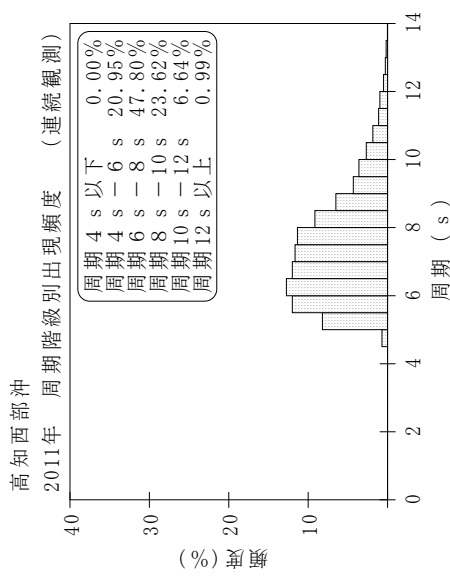
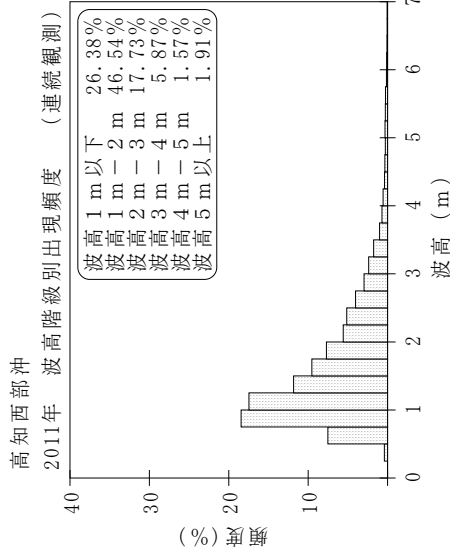
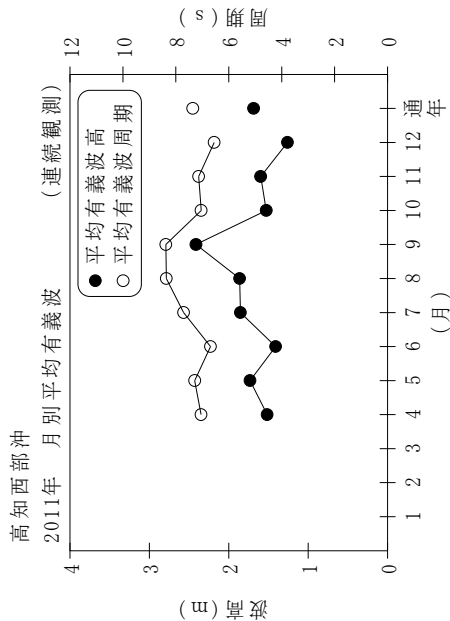


付表-B.1.75 高知西部沖 月別平均および最大有義波 (連続観測)

高知西部沖 2011年

(連続観測)

項目	月												年間
	1	2	3	4	5	6	7	8	9	10	11	12	
最大有義波	H1/3 (m)	2.11		4.21	6.34	3.49	11.42	5.80	9.35	4.02	5.00	6.34	11.42
	T1/3 (s)	5.3		7.1	11.1	6.6	13.1	11.6	12.8	9.1	8.5	10.6	13.1
対応最高波	起時 (日-時:分)	16-11:20	-	23- 9: 0	24-15:20	11- 9:40	19- 0:40	31-20: 0	2-16:40	20-20:40	19-14: 0	3- 1:20	7/19 0:40
	HMAX (m)	2.96		5.80	8.91	5.20	16.67	8.47	13.56	6.42	7.36	9.41	16.67
平均有義波	TMAX (s)	5.5		7.1	10.4	6.7	13.6	12.1	14.0	8.4	7.6	10.6	13.6
	H1/3 平均値 (m)	1.76		1.52	1.73	1.41	1.85	1.86	2.41	1.53	1.60	1.26	1.69
標準偏差	H1/3 標準偏差 (m)	0.50		0.63	1.01	0.55	1.73	1.02	1.39	0.79	0.73	0.87	1.09
	T1/3 平均値 (s)	5.4		7.0	7.3	6.7	7.7	8.4	8.4	7.0	7.1	6.6	7.4
測得率 (%)	T1/3 標準偏差 (s)	0.41		1.20	1.33	0.88	2.01	1.97	1.73	0.97	1.20	1.46	1.60
	測得率 (%)	0.31	0.00	0.00	91.71	99.69	98.39	98.97	98.75	98.70	98.33	98.66	73.70



付図-B.1.75 高知西部沖 波候特性図 (連続観測)