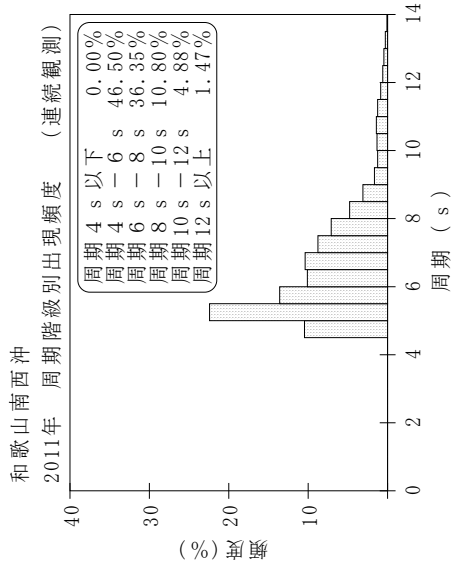
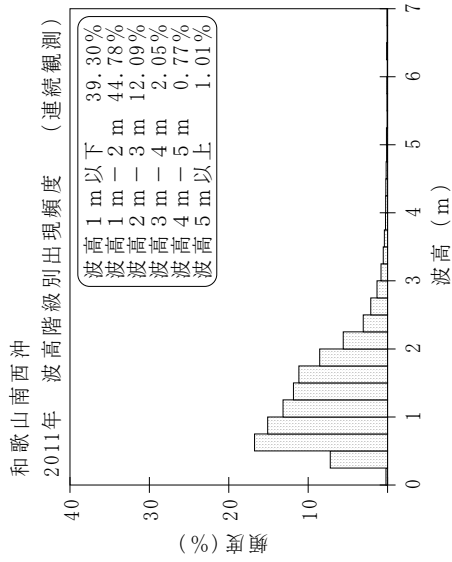
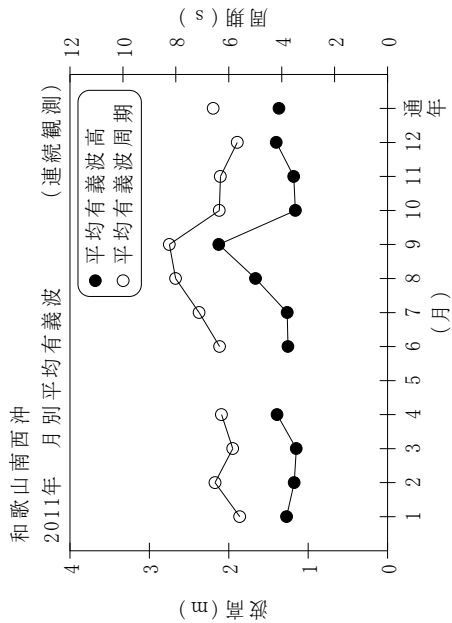


付表-B.1.73 和歌山南西沖 月別平均および最大有義波 (連続観測)

和歌山南西沖 2011年

(連続観測)

項目	月												年間
	1	2	3	4	5	6	7	8	9	10	11	12	
最大有義波	H1/3 (m)	2.70	4.17	2.99	4.52	3.06	3.33	4.83	8.37	3.85	5.30	3.00	8.58
	T1/3 (s)	5.7	8.0	5.9	8.3	7.7	7.1	13.2	12.4	6.8	9.0	6.1	13.2
対応最高波	起時 (日-時:分)	16-22:20	18- 1:20	25-20:40	23-15:20	1-17: 0	19-13:20	31-13:40	3- 1:20	14-17:20	19-15:20	3-20:40	7/19 13:20
	HMAX (m)	4.55	6.86	3.98	7.50	4.37	4.68	11.51	7.98	11.40	8.09	4.69	11.51
平均有義波	TMAX (s)	6.3	8.7	5.6	8.4	8.1	7.4	17.5	11.9	6.7	9.4	6.2	17.5
	H1/3 平均値 (m)	1.27	1.18	1.15	1.39	1.35	1.25	1.26	2.13	1.16	1.18	1.40	1.37
標準偏差	標準偏差 (m)	0.60	0.64	0.62	0.62	0.64	0.53	1.19	0.91	0.57	0.73	0.64	0.89
	T1/3 平均値 (s)	5.6	6.5	5.9	6.3	7.0	6.3	7.1	8.0	6.4	6.3	5.7	6.6
測得率 (%)	標準偏差 (s)	1.23	1.75	1.20	1.10	1.01	1.03	1.87	2.42	1.02	1.20	1.05	1.73
	測得率 (%)	99.60	99.50	99.60	69.40	27.96	99.49	95.88	100.00	99.55	100.00	100.00	90.83



付図-B.1.73 和歌山南西沖 波候特性図 (連続観測)