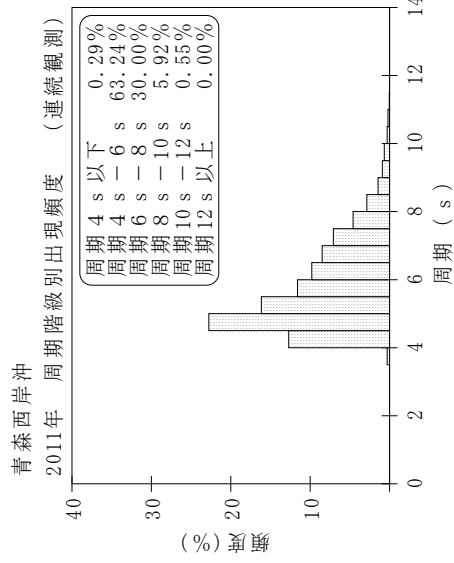
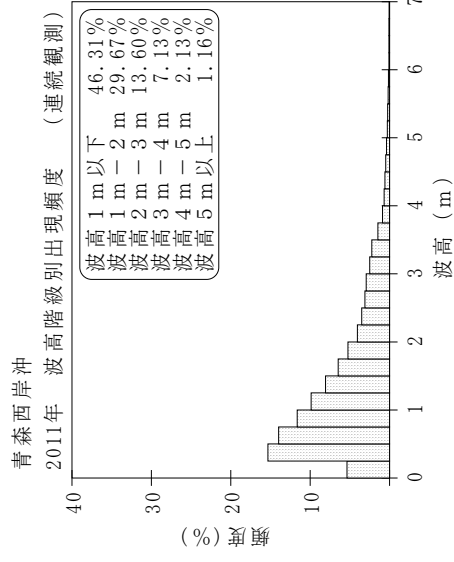
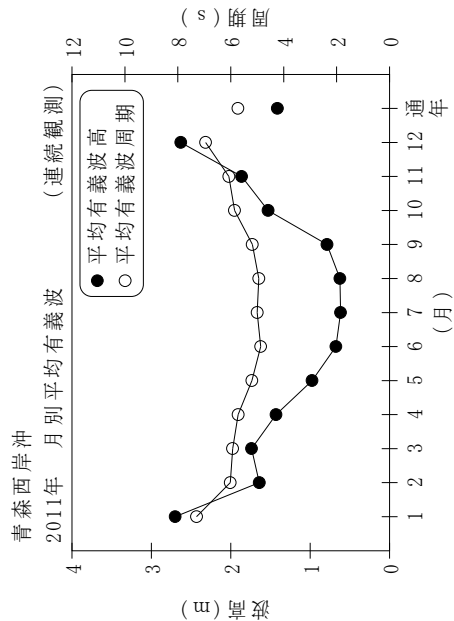


付表-B.1.61 青森西岸沖 月別平均および最大有義波 (連続観測)

青森西岸沖 2011年

(連続観測)

項目	月												年間
	1	2	3	4	5	6	7	8	9	10	11	12	
最大有義波	H1/3 (m)	5.50	4.90	4.31	4.21	4.30	2.28	2.61	3.74	6.18	7.68	7.40	7.68
	T1/3 (s)	9.6	9.0	8.1	8.1	9.3	7.7	6.5	7.1	8.0	9.8	10.8	10.8
対応最高波	起時 (日-時:分)	28- 7:40	7-21:40	3-11: 0	2-18:20	2-11:20	4-15: 0	11- 1:20	7-15:20	25-23:20	24-23:20	23- 3:40	11/24 23:20
	HMAX (m)	8.39	8.81	6.48	7.09	7.35	4.26	4.22	6.27	10.62	12.37	11.22	12.37
平均有義波	TMAX (s)	9.4	8.9	7.6	8.8	8.7	7.1	6.1	8.7	9.7	11.5	10.8	11.5
	H1/3 (m)	2.70	1.64	1.74	1.43	0.98	0.68	0.63	0.79	1.53	1.86	2.63	1.41
標準偏差	標準偏差 (m)	0.98	0.85	0.70	0.72	0.63	0.42	0.41	0.72	1.13	1.44	1.29	1.12
	T1/3 (s)	7.3	6.0	5.9	5.7	5.2	5.0	4.9	5.2	5.9	6.1	7.0	5.7
測得率 (%)		81.50	99.90	90.32	71.30	99.96	100.00	99.82	99.96	99.55	100.00	99.96	95.13



付図-B.1.61 青森西岸沖 波候特性図 (連続観測)