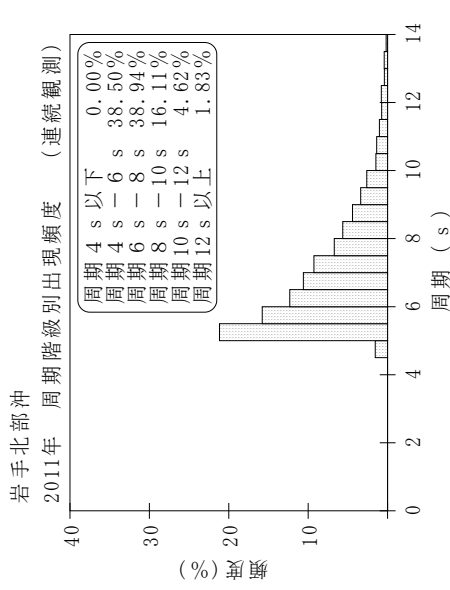
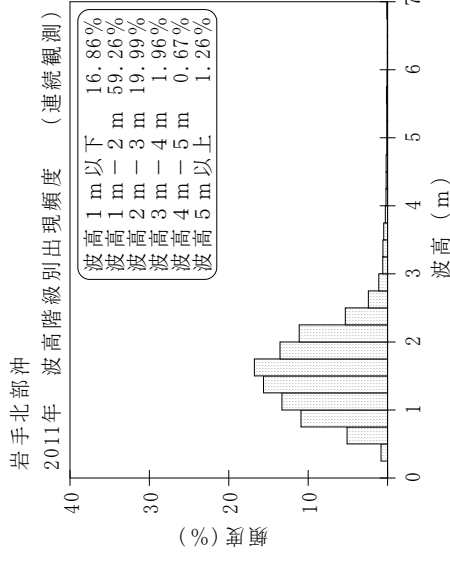
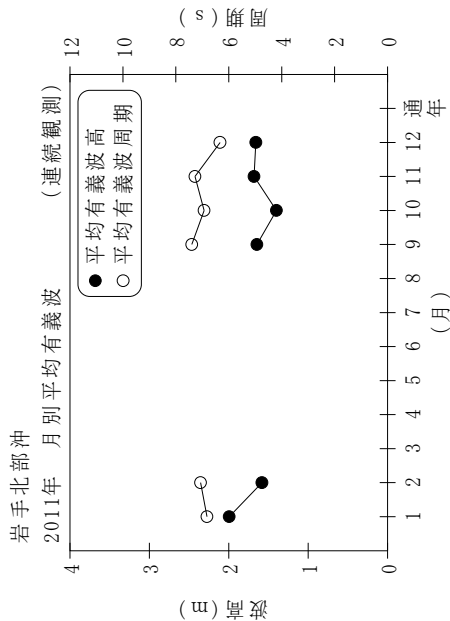


付表一B.1.65 岩手北部沖 月別平均および最大有義波 (連続観測)

岩手北部沖 2011年

(連続観測)

項目	月												年間
	1	2	3	4	5	6	7	8	9	10	11	12	
最大有義波	有義波	H1/3 (m)	8.98	3.94	2.52				7.18	2.91	5.06	7.32	8.98
	T1/3 (s)	14.2	9.2	5.5					9.4	7.1	11.8	10.9	14.2
対応最高波	起時 (日-時:分)	1-21:0	13-4:40	3-12:0	-	-	-	-	22-1:40	7-18:40	20-7:40	3-23:40	1/1 21:0
	HMAX (m)	12.18	7.22	3.55					10.52	5.01	7.85	11.29	12.18
平均有義波	TMAX (s)	13.7	12.6	5.3					9.5	6.9	11.0	11.2	13.7
	H1/3 (m)	2.00	1.58	1.54					1.65	1.40	1.68	1.66	1.66
標準偏差	標準偏差 (m)	1.33	0.70	0.50					0.95	0.51	0.62	0.75	0.85
	T1/3 (s)	6.8	7.1	5.9					7.4	6.9	7.3	6.3	6.9
測得率 (%)	標準偏差 (s)	2.23	1.83	1.05					1.12	1.12	1.92	1.60	1.73
測得率 (%)	標準偏差 (%)	100.00	99.60	34.32	0.00	0.00	0.00	0.00	67.73	99.37	99.86	98.97	49.67



付図一B.1.65 岩手北部沖 波候特性図 (連続観測)