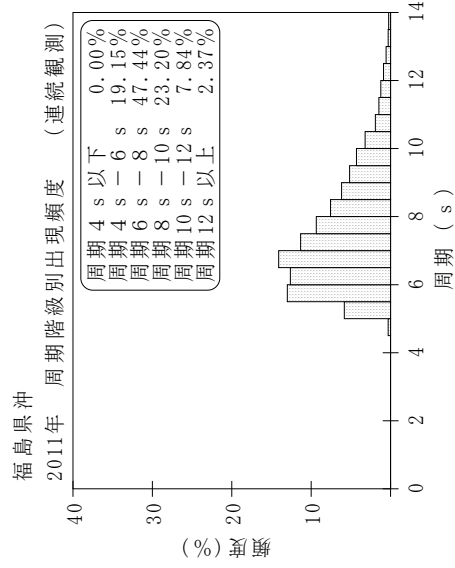
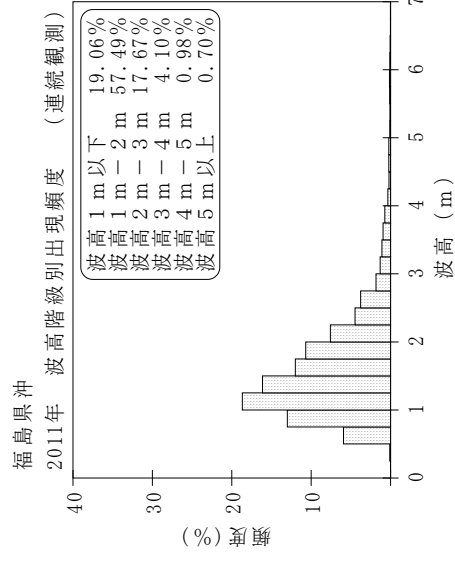
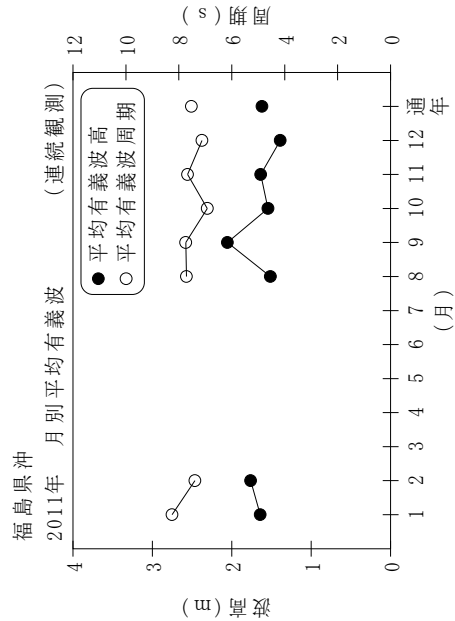


付表-B.1.70 福島県沖 月別平均および最大有義波 (連続観測)

福島県沖 2011年

(連続観測)

項目	月		1	2	3	4	5	6	7	8	9	10	11	12	年間
	最大有義波	有義波	H1/3 (m)	7.22	4.40	3.00				1.27	4.10	7.30	3.99	5.61	5.17
		T1/3 (s)	13.1	8.5	8.7				5.3	11.9	10.6	7.9	10.3	10.0	10.6
対応最高波	起時 (日-時:分)		1-11:20	12-19:20	1-0:40	-	-	31-5:40	31-21:40	21-22:40	6-4:40	19-23:0	3-18:20	9/21 22:40	
	最高波	HMAX (m)	10.32	5.96	4.11			2.25	6.90	11.74	6.12	7.92	7.75	11.74	
平均有義波		TMAX (s)	13.5	8.7	7.5			5.7	13.4	11.6	8.5	10.2	9.1	11.6	
		H1/3 (m)	1.64	1.76	1.45			0.87	1.51	2.06	1.54	1.64	1.39	1.62	
標準偏差		標準偏差 (m)	1.12	0.80	0.59			0.14	0.44	0.94	0.67	0.73	0.68	0.80	
		T1/3 (s)	8.3	7.4	7.2			7.2	7.7	7.7	6.9	7.7	7.1	7.5	
測得率 (%)			2.62	1.75	1.41			0.84	1.53	1.35	0.96	1.66	1.78	1.76	
測得率 (%)			98.70	91.77	34.10	0.00	0.00	8.60	97.27	87.18	99.28	100.00	99.91	59.61	



付図-B.1.70 福島県沖 波候特性図 (連続観測)