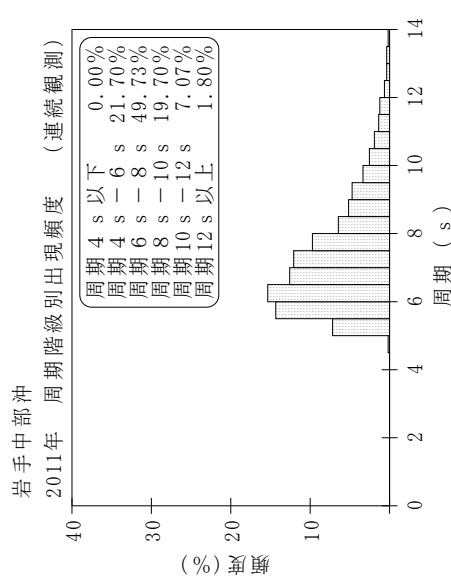
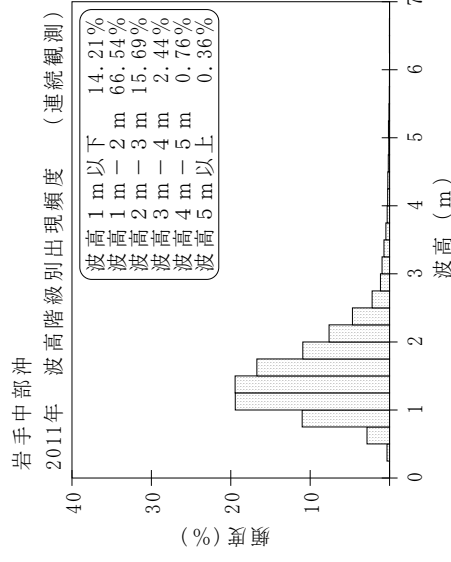
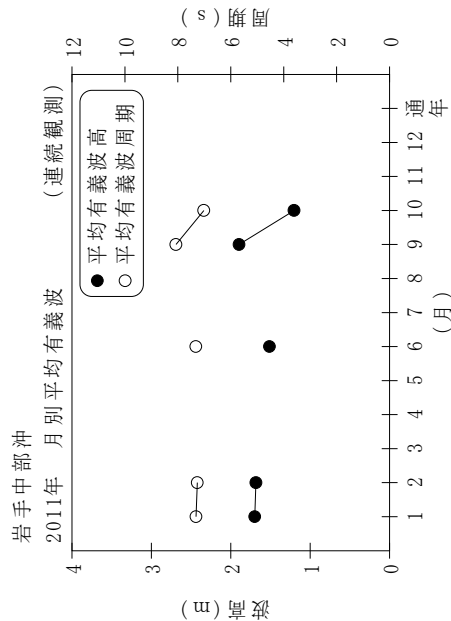


付表-B.1.66 岩手中部沖 月別平均および最大有義波 (連続観測)

岩手中部沖 2011年

(连续観測)

項目	月												年間
	1	2	3	4	5	6	7	8	9	10	11	12	
最大有義波	H1/3 (m)	3.67	4.82	2.57		5.18	1.69	2.87	7.36	3.37	5.68	3.60	7.36
	T1/3 (s)	14.8	8.3	11.0		12.0	5.4	12.4	11.2	6.6	11.9	10.2	11.2
対応最高波	起時 (日-時:分)	19-15:20	12-17:40	1-6:0	-	1-5:0	31-20:40	31-19:40	22-8:40	15-8:0	20-10:20	4-8:40	9/22 8:40
	HMAX (m)	5.62	8.40	4.95		8.42	3.00	5.31	11.49	4.62	8.05	6.13	11.49
平均有義波	TMAX (s)	14.7	9.3	13.3		12.4	5.8	12.7	10.9	6.1	12.2	10.9	10.9
	H1/3 (m)	1.70	1.68	1.47		1.51	1.03	1.45	1.90	1.20	1.57	1.47	1.57
標準偏差	(m)	0.48	0.71	0.42		0.66	0.26	0.31	0.97	0.48	0.60	0.52	0.66
	(s)	7.3	7.3	6.5		7.3	7.3	7.4	8.1	7.0	7.8	6.9	7.3
測得率 (%)		81.59	99.95	34.27	0.00	92.73	8.78	47.81	74.12	53.00	47.59	38.84	47.74



付図-B.1.66 岩手中部沖 波候特性図 (连续観測)