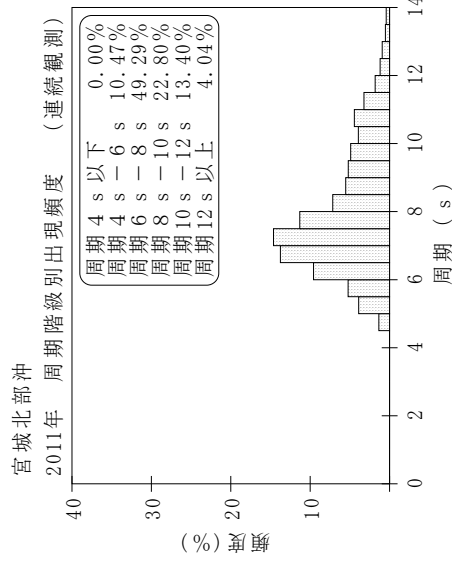
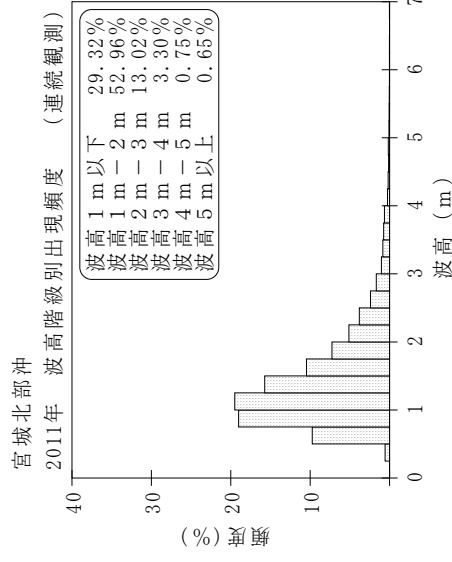
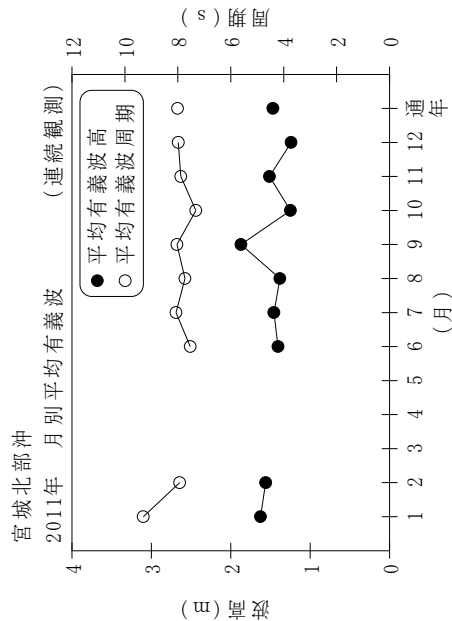


付表一B.1.68 宮城北部沖 月別平均および最大有義波 (連続観測)

宮城北部沖 2011年

(连续観測)

項目	月												年間
	1	2	3	4	5	6	7	8	9	10	11	12	
最大有義波	H1/3 (m)	9.49	4.55	2.86		4.36	4.26	2.76	7.76	3.08	5.31	5.55	9.49
	T1/3 (s)	13.6	10.8	11.8		10.7	8.0	11.8	11.4	7.9	11.0	9.4	13.6
対応最高波	起時 (日-時:分)	1-11:40	13- 1:40	1-12:20	-	1- 0:40	20-22:40	31-14: 0	22- 3: 0	6- 7:40	20- 4:40	3-18:20	1/1 11:40
	HMAX (m)	12.02	7.44	4.06		6.73	6.99	4.60	11.40	5.19	7.11	8.44	12.02
平均有義波	TMAX (s)	13.4	10.9	14.0		10.0	7.0	12.5	12.1	9.1	10.2	11.2	13.4
	H1/3 (m)	1.63	1.56	1.18		1.40	1.46	1.38	1.87	1.25	1.51	1.24	1.47
標準偏差	標準偏差 (m)	1.38	0.76	0.52		0.57	0.75	0.35	0.98	0.58	0.72	0.67	0.83
	T1/3 (s)	9.3	7.9	8.4		7.5	8.1	7.7	8.0	7.3	7.9	8.0	8.0
測得率 (%)	標準偏差 (s)	2.74	1.86	1.68		1.09	1.63	1.67	1.47	1.14	2.04	2.45	1.95
	率 (%)	100.00	99.75	34.27	0.00	0.00	84.59	55.65	99.40	99.46	99.82	99.87	72.40



付図一B.1.68 宮城北部沖 波候特性図 (连续観測)