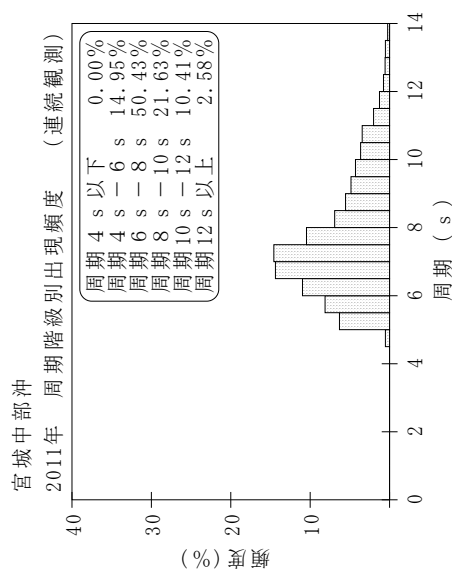
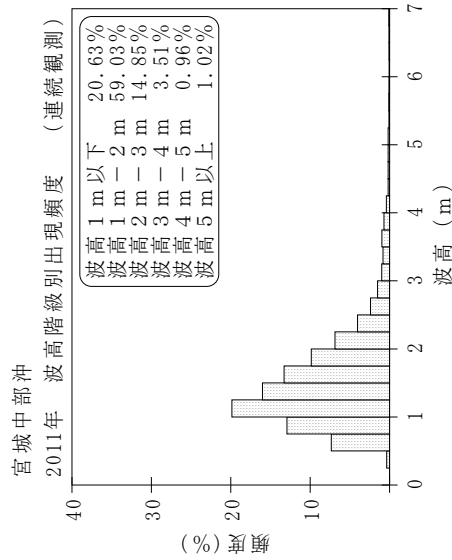
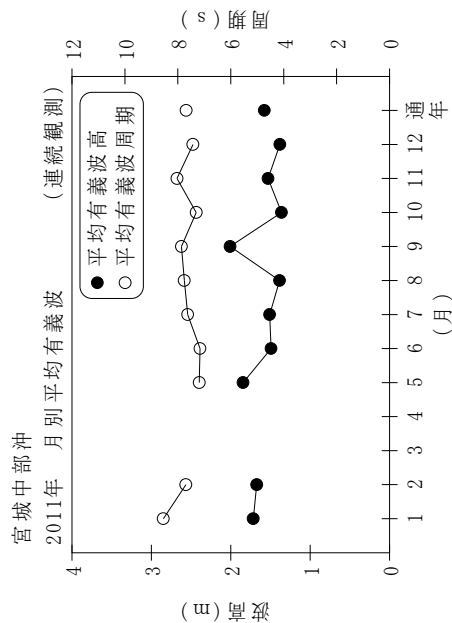


付表-B.1.69 宮城中部沖 月別平均および最大有義波 (連続観測)

宮城中部沖 2011年

(連続観測)

項目	月												年間
	1	2	3	4	5	6	7	8	9	10	11	12	
最大有義波	H1/3 (m)	4.42	2.81	-	7.81	4.40	4.47	2.53	7.39	4.23	6.15	5.32	8.32
	T1/3 (s)	11.3	10.8	-	11.1	10.5	7.5	10.0	10.5	8.1	11.9	9.7	13.3
対応最高波	起時 (日-時:分)	13-5:0	1-12:0	-	31-4:40	1-0:0	21-2:40	31-22:40	21-23:40	6-4:0	20-9:40	3-21:20	1/15:20
	HMAX (m)	6.47	4.19	-	11.90	6.31	8.31	4.52	11.31	6.12	9.32	8.30	12.01
平均有義波	TMAX (s)	12.8	12.2	-	11.8	10.2	7.9	9.9	9.6	8.6	11.5	9.4	12.6
	H1/3 (m)	1.67	1.29	-	1.85	1.49	1.51	1.39	2.01	1.36	1.53	1.38	1.58
標準偏差	標準偏差 (m)	0.78	0.53	-	1.13	0.48	0.78	0.33	1.02	0.70	0.82	0.71	0.85
	標準偏差 (s)	7.7	8.3	-	7.2	7.2	7.6	7.8	7.9	7.3	8.0	7.4	7.7
測得率 (%)		100.00	34.19	0.00	92.43	99.54	98.83	98.12	98.15	98.75	97.59	99.73	84.76



付図-B.1.69 宮城中部沖 波候特性図 (連続観測)