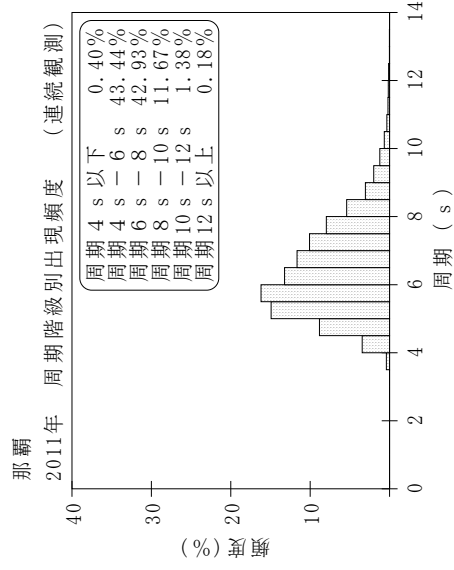
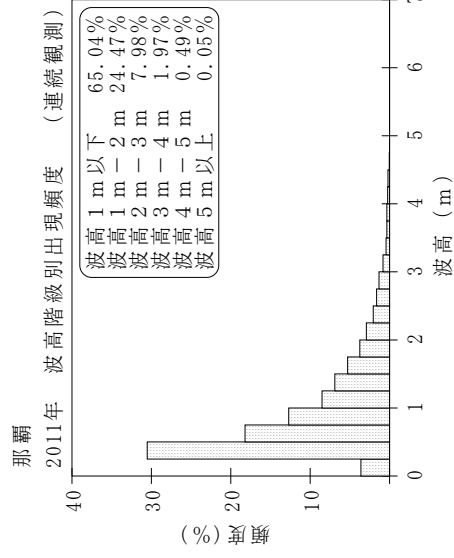
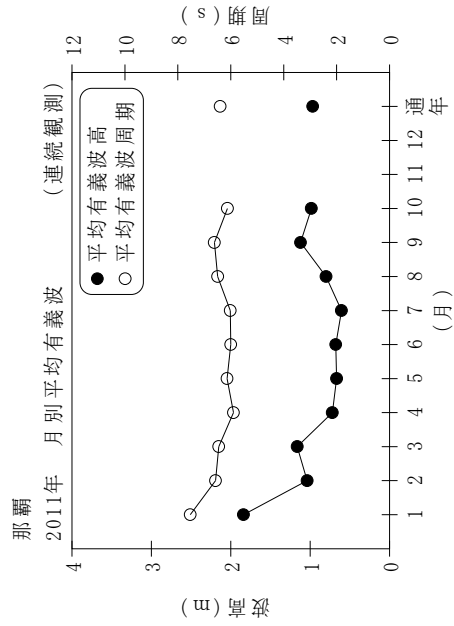


付表-B.1.26 那覇 月別平均および最大有義波 (連続観測)

那覇 2011年 (連続観測)

項目	月												年間
	1	2	3	4	5	6	7	8	9	10	11	12	
最大有義波	H1/3 (m)	4.84	3.61	3.77	2.78	10.22	2.82	2.14	4.64	4.34	3.18	3.74	10.22
	T1/3 (s)	10.8	9.2	9.1	7.1	11.3	8.4	8.2	10.0	9.6	8.6	7.7	11.3
対応最高波	起時 (日-時:分)	16-0:40	12-3:0	16-4:0	19-20:20	28-22:0	25-23:40	20-5:40	6-6:40	20-2:20	25-21:0	22-7:20	5/28 22:0
	HMAX (m)	8.01	6.86	5.87	4.56	-	4.52	3.16	-	6.81	5.96	6.36	-
平均有義波	平均値	1.84	1.04	1.16	0.72	0.67	0.68	0.61	0.80	1.12	0.99	1.22	0.97
	標準偏差 (m)	0.88	0.77	0.73	0.54	0.67	0.43	0.38	0.81	0.80	0.62	0.68	0.77
標準偏差	平均値	7.5	6.6	6.5	5.9	6.1	6.0	6.0	6.5	6.6	6.1	6.7	6.4
	標準偏差 (s)	0.99	1.26	1.21	1.02	1.48	1.31	1.07	1.93	1.40	1.07	0.72	1.38
測得率 (%)		100.00	100.00	100.00	99.86	100.00	100.00	100.00	100.00	100.00	85.75	20.79	83.83



付図-B.1.26 那覇 波候特性図 (連続観測)