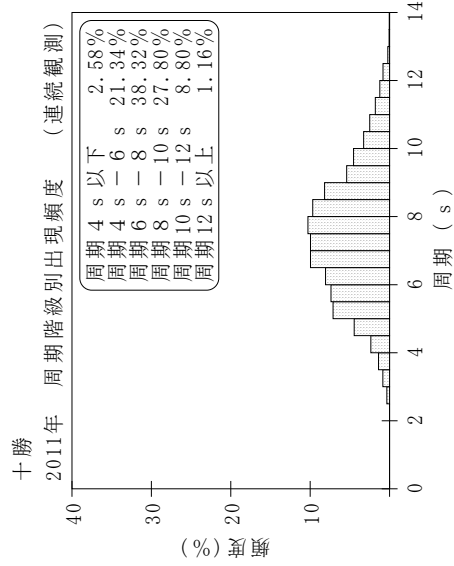
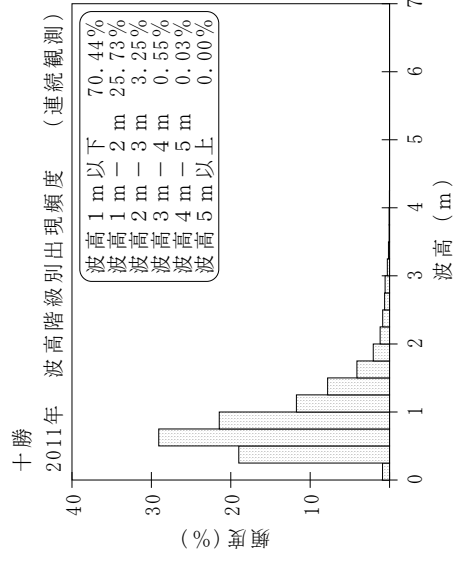
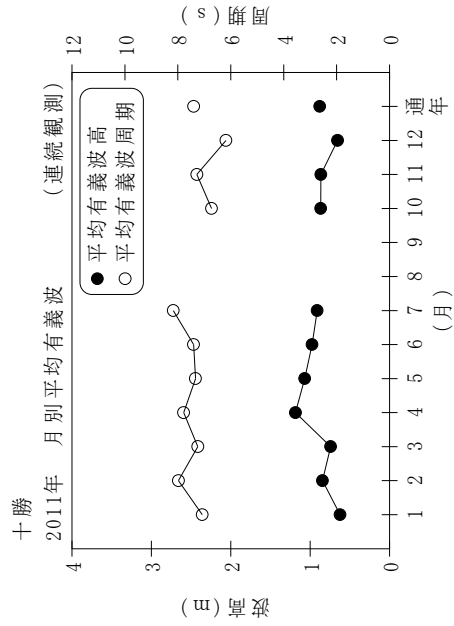


付表-B.1.29 十勝 月別平均および最大有義波 (連続観測)

(連続観測)

十勝 2011年

項目	月		1	2	3	4	5	6	7	8	9	10	11	12	年間
	最大有義波	H1/3 (m)	有義波	3.51	2.40	2.26	3.80	3.32	2.75	2.48	2.34		2.42	3.46	4.19
T1/3 (s)			12.5	7.3	11.3	8.0	11.7	10.6	11.4	12.5		8.5	12.4	8.1	8.1
対応最高波	起時 (日-時:分)		1-17:40	7- 3:20	27-22:20	24- 4:40	31-15:40	1- 0:20	24-23:20	8-16:40	-	15-18:20	20-18:40	22-23:20	12/22 23:20
	HMAX (m)	最高波	4.79	3.56	3.21	5.84	4.56	4.37	3.43	3.30		3.51	5.06	6.19	6.19
平均有義波	H1/3 (m)		0.62	0.85	0.74	1.18	1.07	0.98	0.91	0.99		0.87	0.87	0.66	0.88
	標準偏差 (m)		0.49	0.42	0.30	0.60	0.49	0.35	0.38	0.32		0.46	0.56	0.64	0.50
標準偏差	T1/3 (s)		7.1	8.0	7.2	7.8	7.3	7.4	8.2	8.7		6.7	7.3	6.2	7.4
	標準偏差 (s)		2.49	2.11	1.78	1.49	1.29	1.25	1.83	1.73		1.24	1.90	2.04	1.90
測得率 (%)			99.60	100.00	100.00	100.00	100.00	100.00	100.00	45.61	0.00	56.14	93.29	100.00	82.85



付図-B.1.29 十勝 波候特性図 (連続観測)