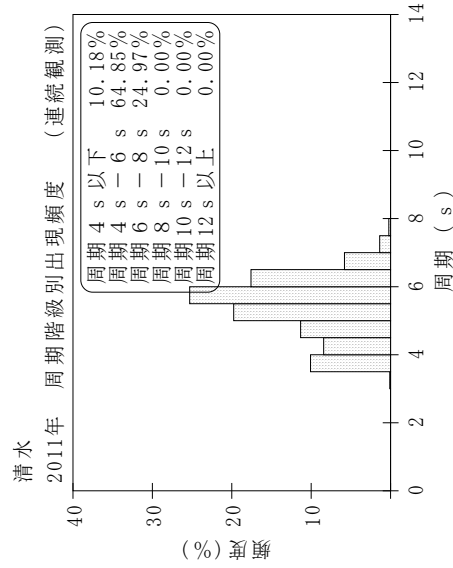
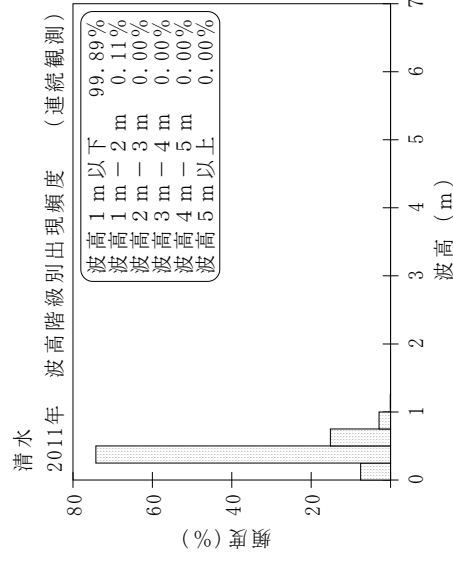
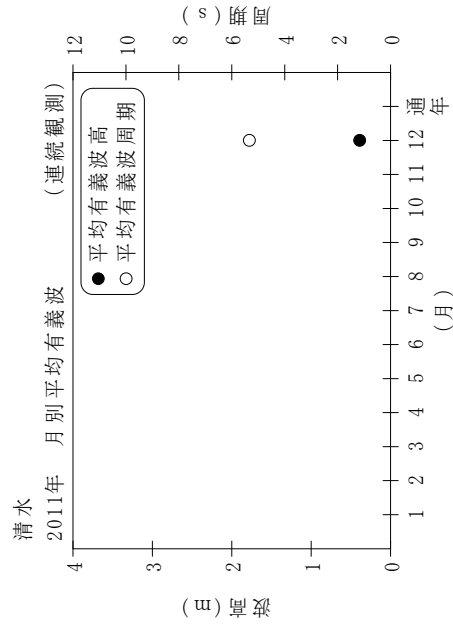


付表-B.1.45 清水 月別平均および最大有義波 (連続観測)

清水 2011年 (連続観測)

項目	月												年間	
	1	2	3	4	5	6	7	8	9	10	11	12		
最大有義波	H1/3 (m)											1.02	1.02	1.02
	T1/3 (s)											5.9	5.9	5.9
対応最高波	起時 (日-時:分)	-	-	-	-	-	-	-	-	-	-	23-0:0	12/23 0:0	
	HMAX (m)											1.60	1.60	
平均有義波	TMAX (s)											5.4	5.4	
	H1/3 (m)											0.39	0.39	
標準偏差	標準偏差 (m)											0.14	0.14	
	T1/3 (s)											5.3	5.3	
測得率 (%)	標準偏差											0.86	0.86	
	率 (%)	0.00	0.00	0.00	0.00	0.00	0.00	0.00	0.00	0.00	0.00	81.81	6.95	



付図-B.1.45 清水 波候特性図 (連続観測)