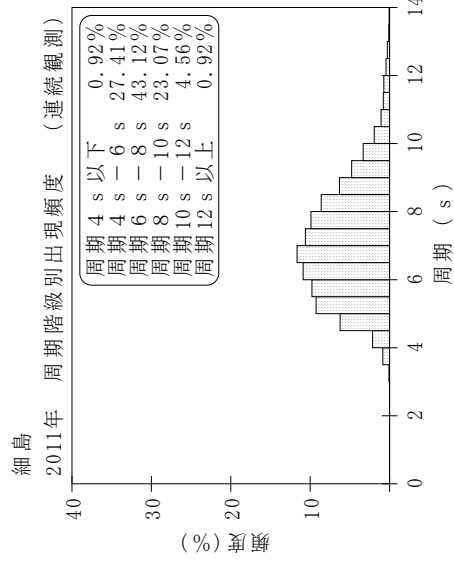
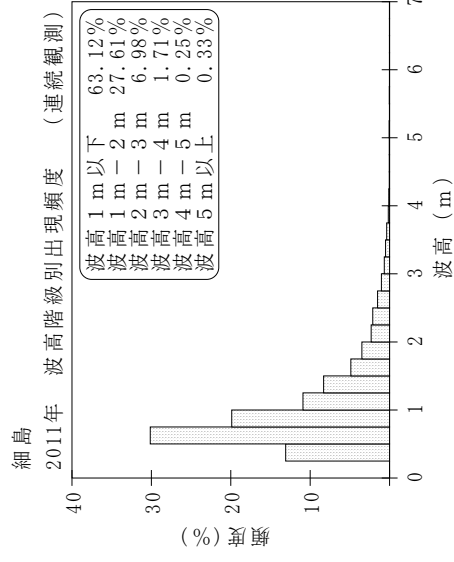
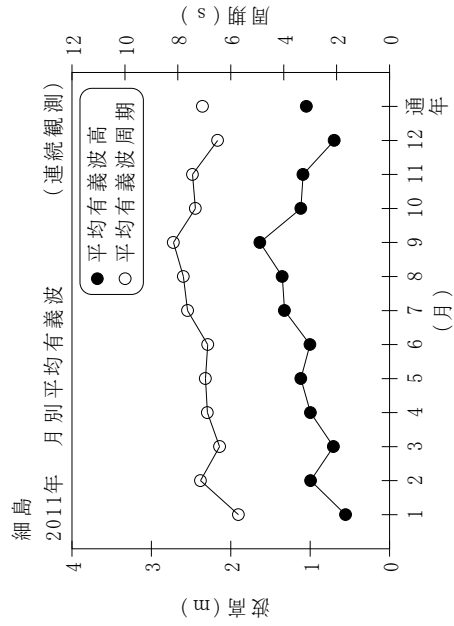


付表-B.1.55 細島 月別平均および最大有義波 (連続観測)

細島 2011年 (連続観測)

項目	2011年												年間	
	1	2	3	4	5	6	7	8	9	10	11	12		
最大有義波	H1/3 (m)	1.12	2.92	1.62	2.20	3.62	3.39	10.25	4.07	5.75	3.62	2.88	3.98	10.25
	T1/3 (s)	10.1	10.3	6.5	6.0	10.2	12.7	12.0	12.6	12.8	10.7	9.0	10.7	12.0
対応最高波	起時 (日-時:分)	3- 2:20	22-23:40	21- 1: 0	26-17:40	24-20:40	25-18:40	19- 4: 0	28-12:20	2- 2:40	20- 8:40	19-15:20	3- 2:40	7/19 4: 0
	HMAX (m)	1.89	5.09	2.63	3.64	5.75	5.69	-	6.69	8.64	5.12	4.86	5.39	-
平均有義波	TMAX (s)	13.8	9.5	5.6	5.6	10.2	11.9	-	12.2	12.0	10.8	8.0	10.3	-
	H1/3 (m)	0.55	1.00	0.71	1.00	1.12	1.00	1.32	1.35	1.63	1.12	1.09	0.70	1.05
標準偏差	標準偏差 (m)	0.17	0.50	0.25	0.41	0.65	0.49	1.27	0.84	0.94	0.65	0.51	0.53	0.73
	T1/3 (s)	5.7	7.1	6.4	6.9	7.0	6.9	7.6	7.8	8.2	7.3	7.4	6.5	7.1
測得率 (%)		100.00	100.00	100.00	100.00	100.00	100.00	100.00	100.00	100.00	99.51	98.75	100.00	99.86



付図-B.1.55 細島 波候特性図 (連続観測)