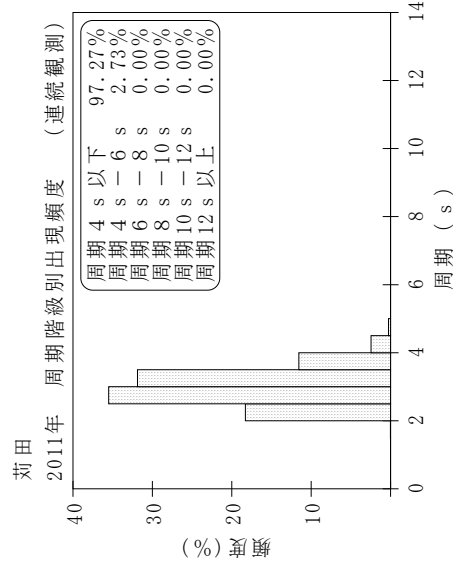
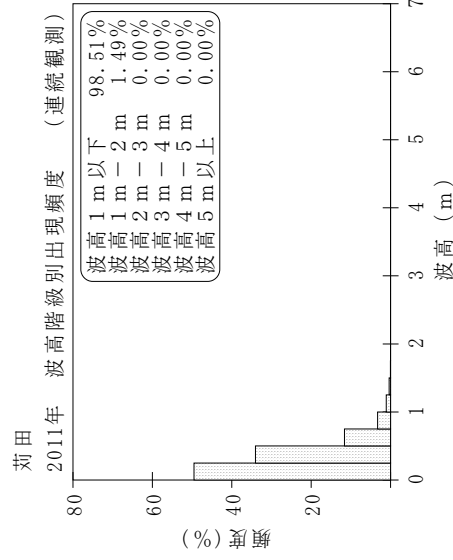
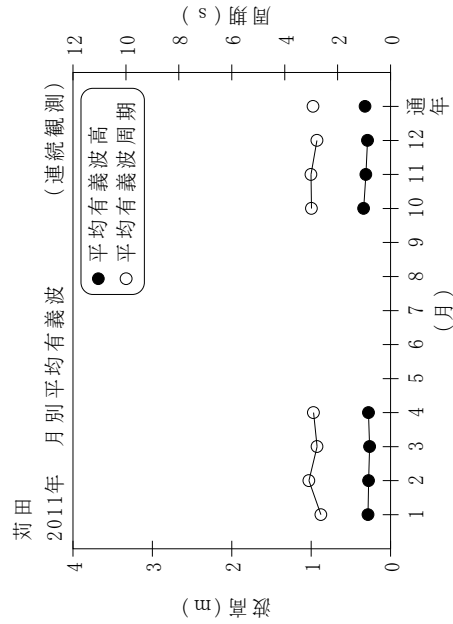


付表-B.1.54 荇田 月別平均および最大有義波 (連続観測)

荇田 2011年 (連続観測)

項目	月												年間
	1	2	3	4	5	6	7	8	9	10	11	12	
最大有義波	H1/3 (m)	1.01	1.02	0.99	0.87	1.45	1.59	1.70	1.59	1.17	1.02	0.98	1.70
	T1/3 (s)	3.4	4.2	3.5	3.7	3.9	4.0	4.2	4.2	4.5	4.0	4.2	4.2
対応最高波	起時 (日-時:分)	15-23:0	11-11:20	16-10:20	19-17:40	26-18:40	16-4:20	18-16:0	2-19:0	21-21:0	18-13:40	3-0:0	8/6 9:20
	HMAX (m)	1.55	1.69	1.68	1.65	-	-	-	-	1.92	1.63	1.46	-
平均有義波	TMAX (s)	3.1	4.2	3.5	3.1	-	-	-	-	4.5	3.7	3.7	-
	H1/3 (m)	0.28	0.28	0.26	0.28	0.89	0.93	0.88	0.71	0.34	0.31	0.29	0.32
標準偏差	標準偏差 (m)	0.15	0.17	0.13	0.13	0.23	0.22	0.16	0.26	0.19	0.16	0.16	0.21
	T1/3 (s)	2.6	3.1	2.8	2.9	3.8	3.9	3.9	3.6	3.0	3.0	2.8	2.9
測得率 (%)		100.00	100.00	100.00	87.64	6.45	6.67	3.27	18.70	62.32	100.00	100.00	57.34



付図-B.1.54 荇田 波候特性図 (連続観測)