

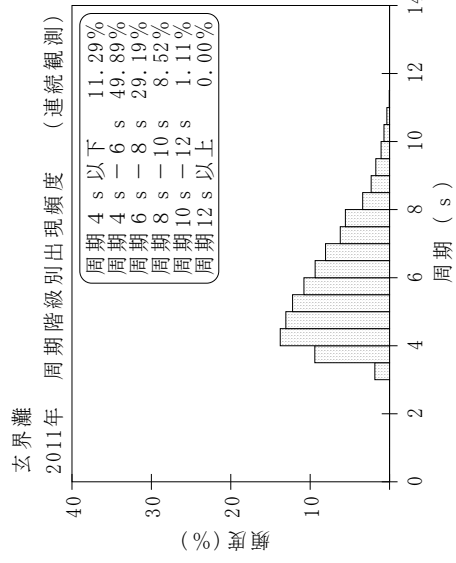
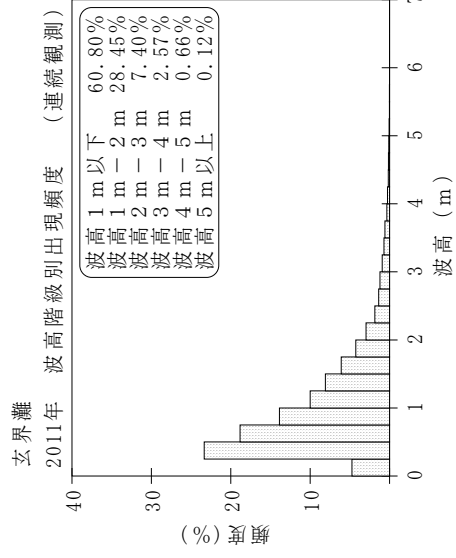
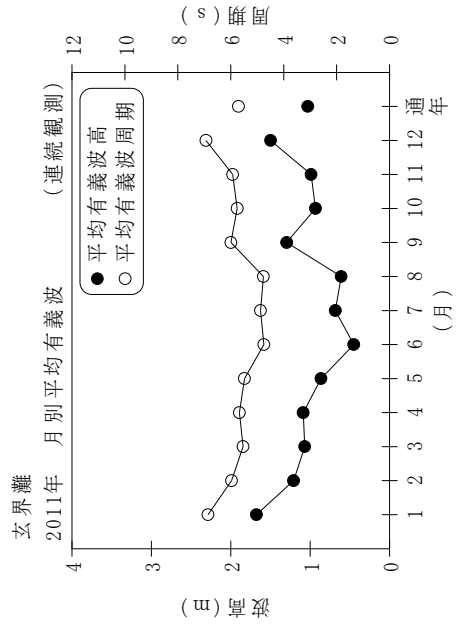
付表-B.1.22 玄界灘 月別平均および最大有義波 (連続観測)

玄界灘

2011年

(連続観測)

項目	月												年間	
	1	2	3	4	5	6	7	8	9	10	11	12		
最大有義波	H1/3 (m)	5.83	5.23	3.37	4.29	3.88	1.48	3.54	1.76	5.20	4.01	5.73	5.88	5.88
	T1/3 (s)	11.2	9.3	7.1	9.4	8.4	7.0	7.7	5.9	9.2	8.5	9.8	9.9	9.9
対応最高波	起時 (日-時:分)	1-18:40	12-14:40	16-2:0	19-18:0	29-21:20	25-16:20	20-11:20	21-9:0	3-11:20	22-19:40	30-23:0	1-0:0	12/10:0
	HMAX (m)	8.48	7.88	5.03	7.12	6.24	2.32	5.88	2.60	8.12	6.30	10.01	8.93	8.93
平均有義波	TMAX (s)	9.0	10.1	7.3	9.2	7.4	7.3	7.8	5.9	8.6	8.1	8.7	9.3	9.3
	H1/3 (m)	1.68	1.21	1.07	1.09	0.86	0.45	0.68	0.61	1.30	0.93	0.99	1.50	1.03
標準偏差	標準偏差 (m)	0.75	0.91	0.60	0.72	0.58	0.25	0.70	0.21	1.20	0.63	0.69	0.76	0.79
	標準偏差 (s)	6.9	6.0	5.5	5.7	5.5	4.7	4.9	4.8	6.0	5.8	5.9	6.9	5.7
測得率 (%)		99.96	100.00	99.55	99.95	100.00	99.91	100.00	100.00	99.82	97.89	100.00	99.96	99.75



付図-B.1.22 玄界灘 波候特性図 (連続観測)