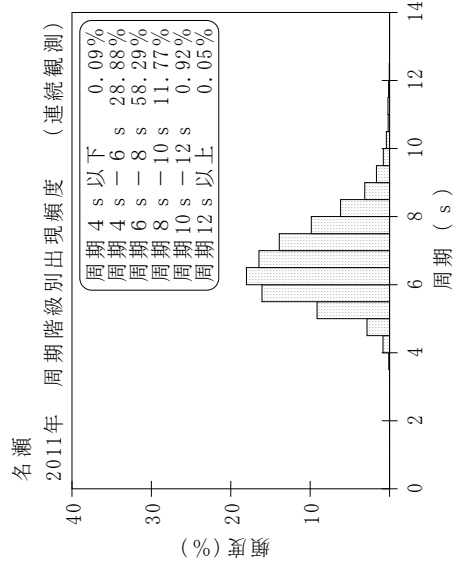
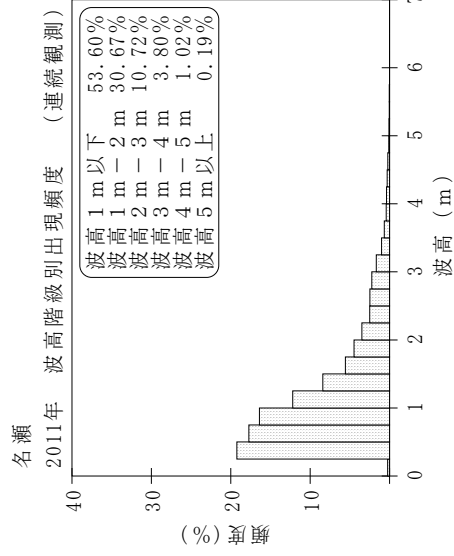
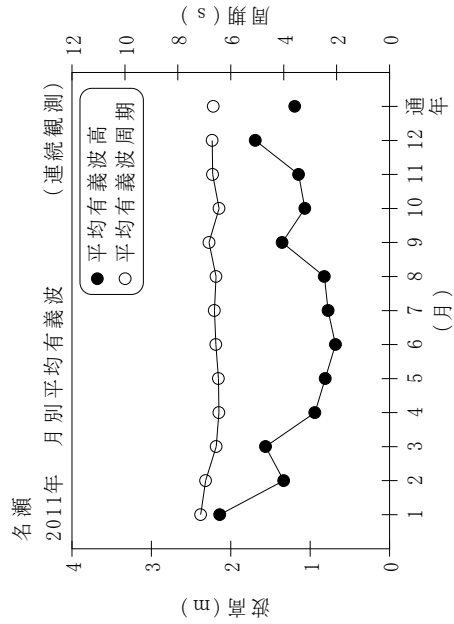


付表-B.1.25 名瀬 月別平均および最大有義波 (連続観測)

名瀬 2011年 (連続観測)

項目	月												年間	
	1	2	3	4	5	6	7	8	9	10	11	12		
最大有義波	H1/3 (m)	6.28	5.48	4.37	3.03	5.48	2.34	3.44	3.06	5.26	3.10	4.20	4.52	6.28
	T1/3 (s)	9.2	9.8	9.7	8.5	9.0	7.1	7.2	12.1	9.1	9.1	8.6	8.7	9.2
対応最高波	起時 (日-時:分)	15-22: 0	12-18: 0	16- 6:40	20- 1:20	29- 6:20	13- 8: 0	19- 7: 0	7- 4: 0	20-11: 0	26- 2:40	20-11: 0	25- 3: 0	1/15 22: 0
	HMAX (m)	8.76	9.32	6.88	4.31	8.42	3.47	5.06	4.55	9.44	5.01	6.49	8.45	8.76
平均有義波	TMAX (s)	8.9	11.9	9.8	9.2	7.5	7.4	7.5	11.8	7.6	9.2	8.3	9.3	8.9
	H1/3 平均値 (m)	2.14	1.33	1.56	0.94	0.81	0.68	0.77	0.82	1.35	1.07	1.15	1.69	1.19
標準偏差	標準偏差 (m)	1.07	0.92	0.93	0.64	0.55	0.32	0.59	0.49	0.89	0.53	0.69	0.95	0.86
	T1/3 平均値 (s)	7.1	7.0	6.6	6.4	6.5	6.6	6.6	6.6	6.8	6.4	6.7	6.7	6.7
測得率 (%)	標準偏差 (s)	1.10	1.43	1.02	0.89	1.15	1.41	1.04	1.42	0.85	0.95	0.96	1.09	1.14
	測得率 (%)	100.00	99.85	100.00	100.00	100.00	99.95	100.00	100.00	100.00	99.96	99.17	100.00	99.91



付図-B.1.25 名瀬 波候特性図 (連続観測)