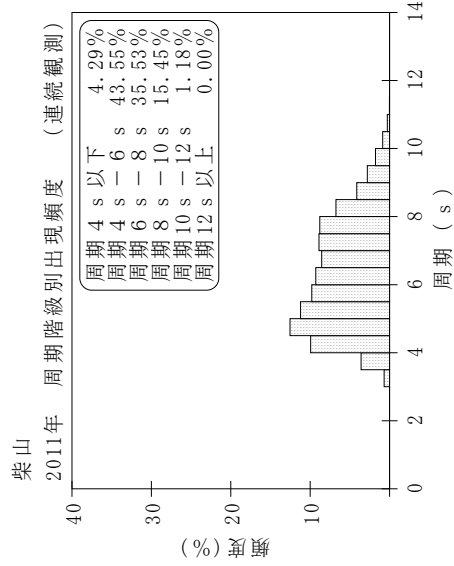
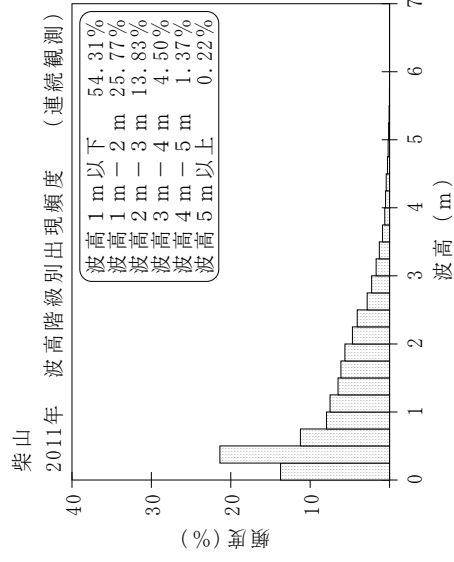
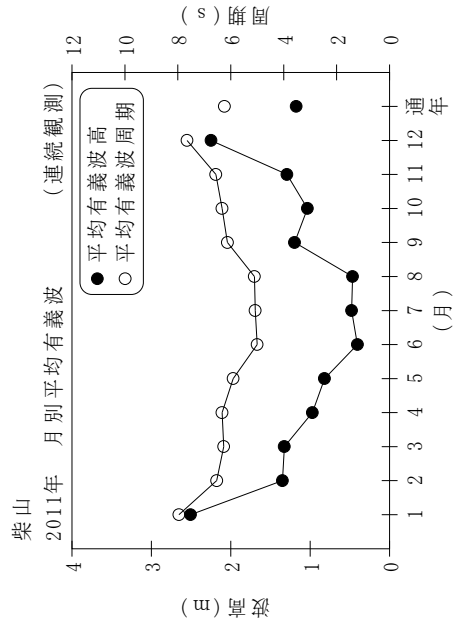


付表-B.1.16 柴山 月別平均および最大有義波 (連続観測)

柴山 2011年

(连续観測)

項目	月												年間	
	1	2	3	4	5	6	7	8	9	10	11	12		
最大有義波	H1/3 (m)	6.03	4.39	4.15	3.96	4.83	1.55	3.22	1.28	5.10	3.36	4.22	5.18	6.03
	T1/3 (s)	10.7	8.5	8.6	8.9	8.1	8.0	8.6	4.4	9.1	9.0	10.3	8.8	10.7
対応最高波	起時 (日-時:分)	16-21: 0	12-20:20	26- 2:40	20- 5:40	30- 2:20	25-10: 0	21- 6:20	18-15:40	21-13: 0	25-17:40	24-13:40	9- 4: 0	1/16 21: 0
	HMAX (m)	11.18	7.35	7.84	6.92	7.66	2.38	5.06	2.09	8.93	4.86	6.28	8.44	11.18
平均有義波	TMAX (s)	11.0	8.5	8.0	8.7	8.6	7.7	7.6	4.2	9.7	9.7	10.9	8.5	11.0
	H1/3 平均値 (m)	2.51	1.35	1.33	0.97	0.82	0.41	0.48	0.47	1.20	1.03	1.29	2.25	1.18
標準偏差	標準偏差 (m)	0.94	0.82	0.82	0.73	0.72	0.27	0.58	0.23	1.14	0.60	0.95	0.88	1.00
	T1/3 平均値 (s)	8.0	6.5	6.3	6.3	5.9	5.0	5.1	5.1	6.1	6.3	6.6	7.7	6.2
測得率 (%)	標準偏差 (s)	1.00	1.29	1.10	1.65	1.68	1.10	1.19	0.84	1.70	1.44	1.64	1.06	1.61
	測得率 (%)	100.00	100.00	100.00	100.00	100.00	99.95	100.00	100.00	100.00	99.69	100.00	100.00	99.97



付図-B.1.16 柴山 波候特性図 (连续観測)