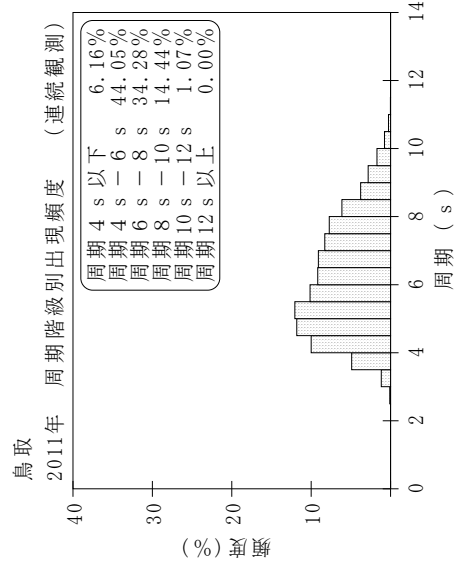
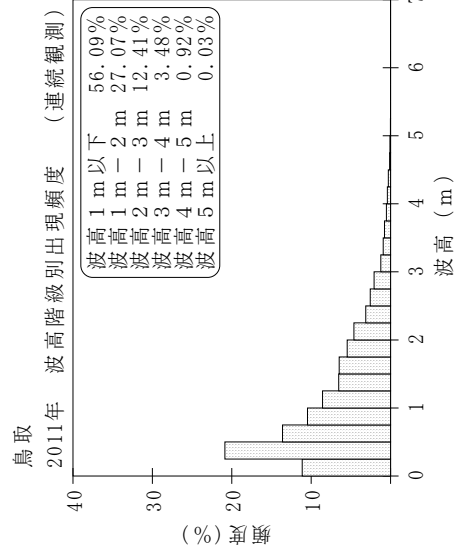
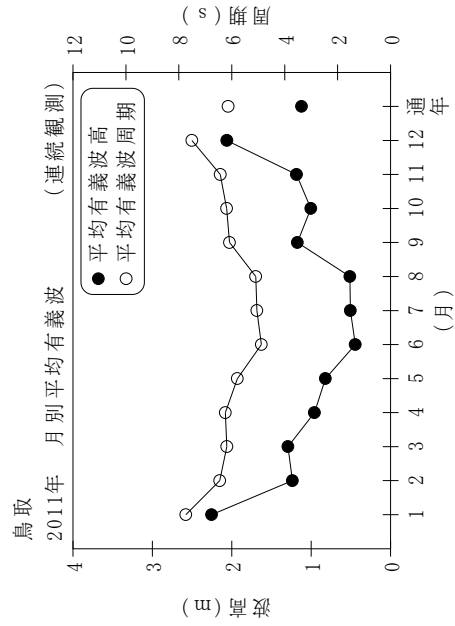


付表-B.1.18 鳥取 月別平均および最大有義波 (連続観測)

鳥取 2011年 (連続観測)

項目	月												年間
	1	2	3	4	5	6	7	8	9	10	11	12	
最大有義波	H1/3 (m)	5.46	4.79	3.74	3.55	4.16	1.32	1.45	4.49	3.47	4.25	4.76	5.46
	T1/3 (s)	9.7	8.7	7.9	8.2	8.1	6.2	4.8	9.2	9.3	10.1	9.1	9.7
対応最高波	起時 (日-時:分)	16-9:40	12-21:40	16-8:0	20-6:0	30-4:40	26-14:40	21-6:0	18-14:40	21-10:20	25-18:0	9-5:0	1/16 9:40
	HMAX (m)	8.85	7.90	6.54	5.53	6.53	2.31	4.51	6.79	5.17	7.67	7.23	8.85
平均有義波	TMAX (s)	9.9	8.4	8.0	6.9	8.7	5.6	7.9	8.3	8.6	9.7	9.8	9.9
	H1/3 平均値 (m)	2.25	1.24	1.29	0.96	0.82	0.44	0.51	1.17	1.00	1.18	2.06	1.12
標準偏差	標準偏差 (m)	0.86	0.75	0.78	0.64	0.65	0.26	0.57	1.07	0.60	0.88	0.83	0.90
	T1/3 平均値 (s)	7.7	6.5	6.2	6.2	5.8	4.9	5.1	6.1	6.2	6.4	7.5	6.1
測得率 (%)		100.00	100.00	99.96	100.00	100.00	99.95	100.00	100.00	100.00	100.00	100.00	99.96



付図-B.1.18 鳥取 波候特性図 (連続観測)