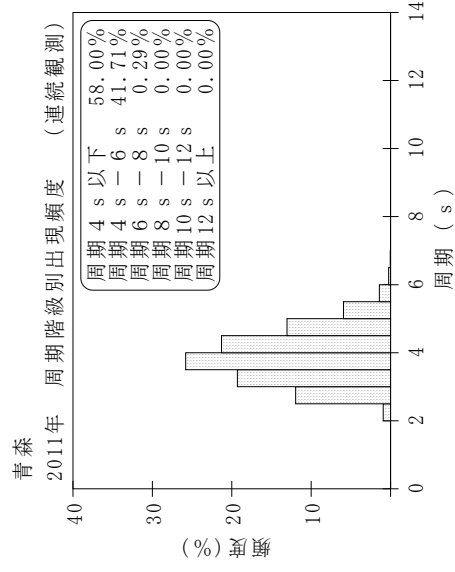
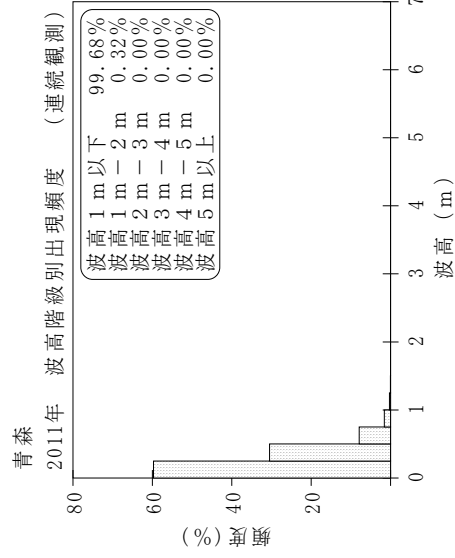
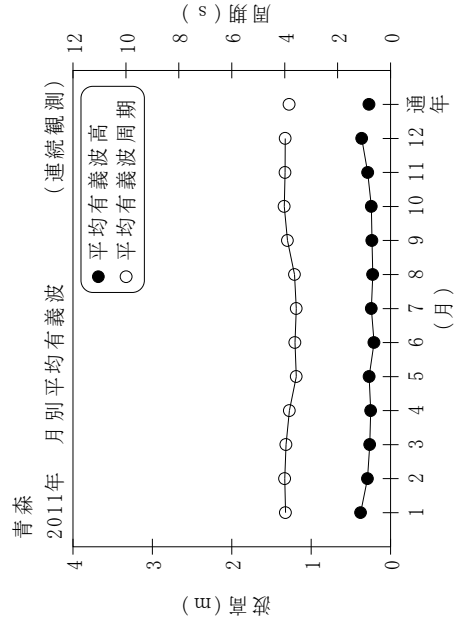


付表-B.1.1.4 青森 月別平均および最大有義波 (連続観測)

青森 2011年

(連続観測)

項目	月												年間	
	1	2	3	4	5	6	7	8	9	10	11	12		
最大有義波	H1/3 (m)	1.32	1.10	0.97	0.93	1.30	0.68	0.82	0.73	1.38	1.01	1.03	1.02	1.38
	T1/3 (s)	5.4	4.1	3.9	3.7	4.0	3.1	3.6	3.6	4.1	4.2	4.3	4.5	4.1
対応最高波	起時 (日-時:分)	12-19: 0	7-15:20	16- 4:20	20- 3:40	30-10:20	1-15:40	20- 3:20	25-14: 0	22- 2:20	7-15:20	15-22: 0	13- 5:40	9/22 2:20
	HMAX (m)	2.03	2.34	1.89	2.20	2.42	1.16	1.60	1.13	2.57	1.69	1.74	1.76	2.57
平均有義波	最高波	5.8	4.0	4.3	3.5	3.4	3.0	3.7	3.3	4.3	4.0	4.2	4.2	4.3
	H1/3 (m)	0.38	0.29	0.26	0.25	0.27	0.21	0.24	0.23	0.24	0.24	0.29	0.36	0.27
標準偏差	標準偏差 (m)	0.21	0.18	0.13	0.13	0.17	0.08	0.14	0.11	0.16	0.12	0.16	0.17	0.16
	T1/3 (s)	4.0	4.0	4.0	3.8	3.6	3.6	3.6	3.6	3.9	4.0	4.0	4.0	3.8
測得率 (%)	標準偏差 (s)	0.54	0.71	0.69	0.81	0.67	0.72	0.73	0.76	0.82	0.77	0.73	0.62	0.74
	測得率 (%)	100.00	100.00	97.45	99.03	100.00	99.95	100.00	100.00	98.89	100.00	100.00	100.00	99.61



付図-B.1.1.4 青森 波候特性図 (連続観測)