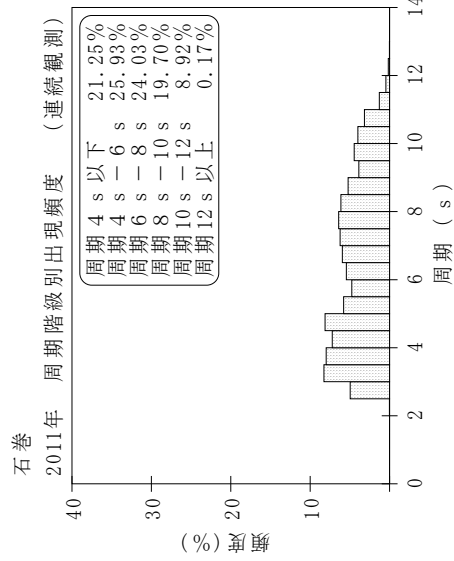
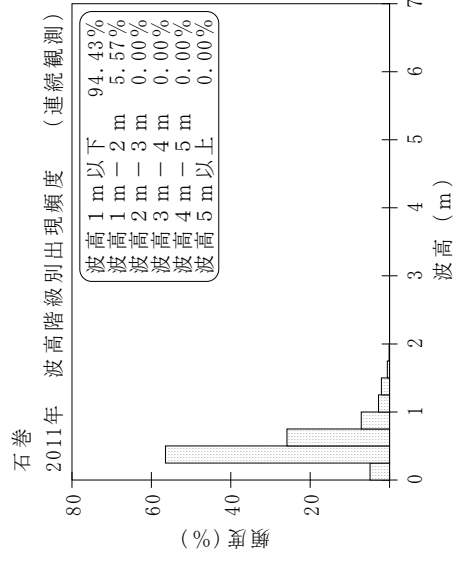
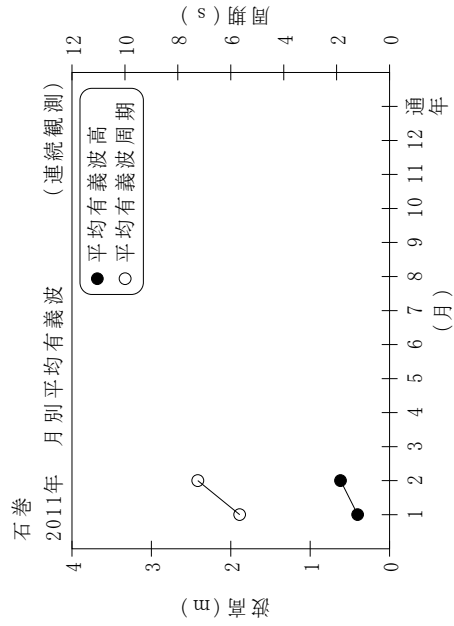


付表-B.1.36 石巻 月別平均および最大有義波 (連続観測)

(連続観測)

石巻 2011年

項目	2011年												年間		
	月		1	2	3	4	5	6	7	8	9	10		11	12
最大有義波	有義波	H1/3 (m)	1.06	1.84	1.13										1.84
		T1/3 (s)	3.6	6.1	10.3										6.1
対応最高波	起時 (日-時:分)	28-15:40	24-18:40	2-1:20	-	-	-	-	-	-	-	-	-	-	2/24 18:40
	最高波	HMAX (m)	1.69	2.82	1.78										2.82
平均有義波		TMAX (s)	3.5	6.2	9.8										6.2
		H1/3 (m)	0.40	0.62	0.49										0.50
標準偏差		標準偏差 (m)	0.14	0.31	0.19										0.25
		T1/3 (s)	5.7	7.2	6.0										6.3
測得率 (%)		標準偏差	2.38	2.21	2.30									2.42	
測得率 (%)			99.96	100.00	34.19	0.00	0.00	0.00	0.00	0.00	0.00	0.00	0.00	0.00	19.06



付図-B.1.36 石巻 波候特性図 (連続観測)