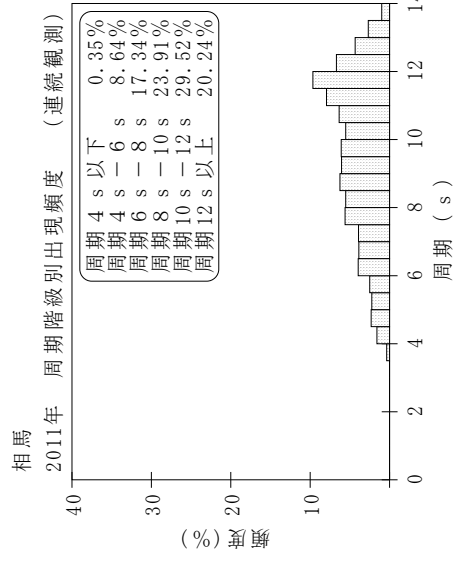
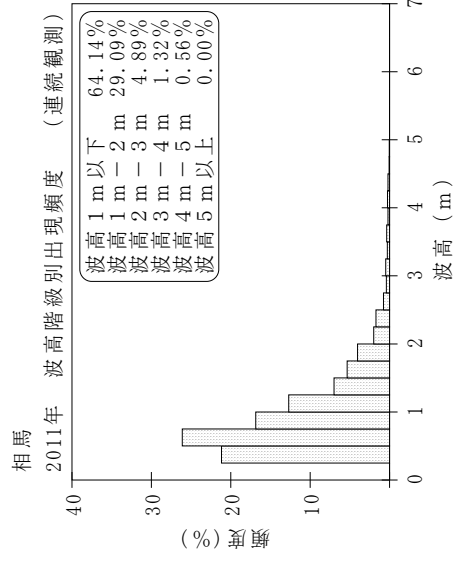
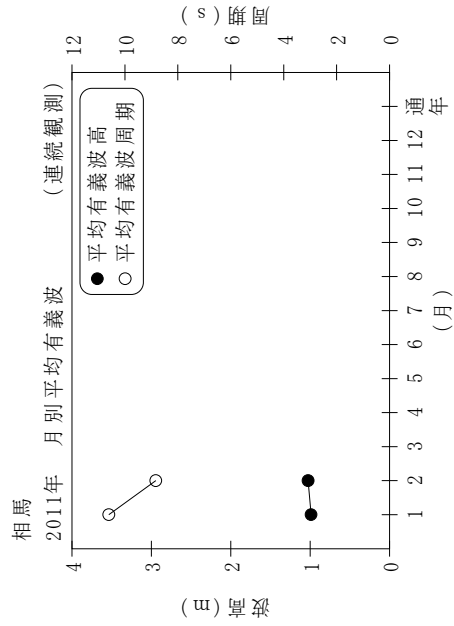


付表-B.1.38 相馬 月別平均および最大有義波 (連続観測)

相馬		2011年													
項目	月		1	2	3	4	5	6	7	8	9	10	11	12	年間
	最大有義波	有義波	H1/3 (m)	4.99	2.83	2.04									
		T1/3 (s)	14.0	10.0	12.0										14.0
対応最高波	起時 (日-時:分)		1-15:40	12-23:0	1-3:20	-	-	-	-	-	-	-	-	-	1/1 15:40
	最高波	HMAX (m)	6.63	4.26	3.01										6.63
平均有義波		TMAX (s)	13.8	9.7	14.4										13.8
		H1/3 平均値 (m)	0.99	1.03	0.78										0.97
標準偏差		標準偏差 (m)	0.76	0.55	0.42										0.64
		T1/3 平均値 (s)	10.6	8.8	9.7										9.8
		標準偏差 (s)	2.97	2.10	2.00										2.64
測得率 (%)			100.00	100.00	34.10	0.00	0.00	0.00	0.00	0.00	0.00	0.00	0.00	0.00	19.06

(連続観測)



付図-B.1.38 相馬 波候特性図 (連続観測)